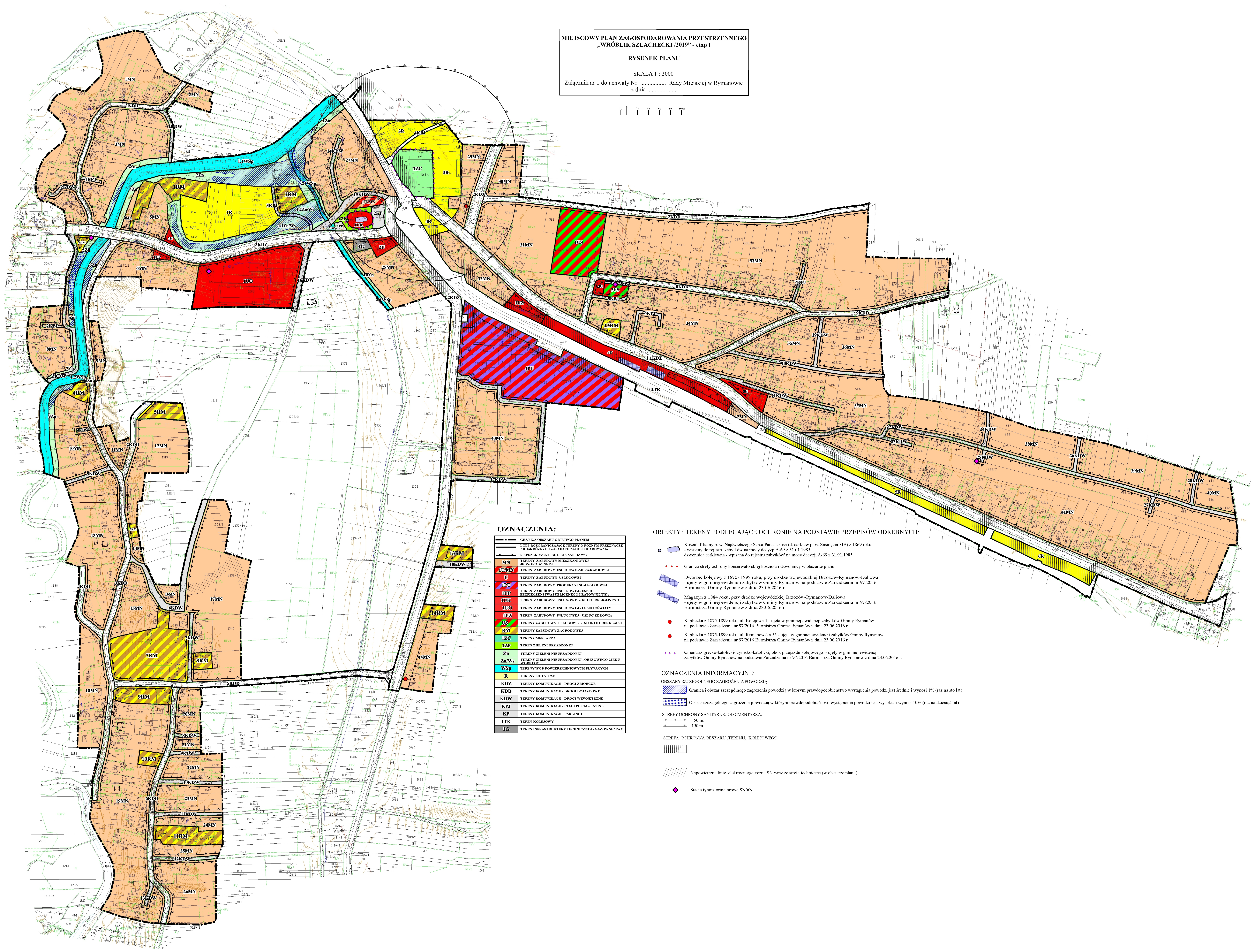
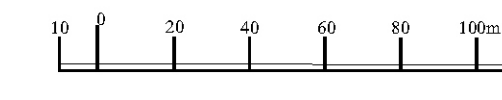


MIEJSCOWY PLAN ZAGOSPODAROWANIA PRZESTRZENNEGO
„WRÓBLIK SZLACHECKI/2019” - etap I

RYSunEK PLANU

SKALA 1 : 2000

Załącznik nr 1 do uchwały Nr Rady Miejskiej w Rymanowie
z dnia



OZNACZENIA:

---	GRANICA OBSZARU OBRĘBEGO PLANU
---	LINE WYKAZUJĄCE ZAMIECZANE TERENY O ROZNYM PRZEZNACZENIU LUB ROZNYCH ZASADACH ZAGOSPODAROWANIA
---	NIEPRZEKAZALNE LINE ZABUDOWY
MN	TERENY ZABUDOWY MIESZKANIOWEJ
U	TERENY ZABUDOWY USŁUGOWO-MIESZKANIOWEJ
IPU	TERENY ZABUDOWY PROJEKCYNO-USŁUGOWEJ
IUP	TERENY ZABUDOWY USŁUGOWEJ USŁUGI BEZPOŚREDNIAJĄCEJ NAPEŁNIENIE KRAJOWNICTWA
IUK	TERENY ZABUDOWY USŁUGOWEJ - KULTE RELIGIJNEGO
IULO	TERENY ZABUDOWY USŁUGOWEJ - USŁUG OŚWIATY
IUZ	TERENY ZABUDOWY USŁUGOWEJ - USŁUG ZDROWIA
IUS	TERENY ZABUDOWY USŁUGOWEJ - SPORTU I REKREACJI
RM	TERENY ZABUDOWY ZAGROBOWEJ
IYC	TERENY CMENTARZA
IYZP	TERENY ZIELIENI URZĄDZONEJ
Zn	TERENY ZIELIENI NIEURZĄDZONEJ
Zn/Ws	TERENY ZIELIENI NIEURZĄDZONEJ I OROSNOWEGO CEKU KRAJOWNICTWA
WSp	TERENY WÓD POWIERZCHNIOWYCH PŁYNĄCYCH
R	TERENY ROLNICZE
KDZ	TERENY KOMUNIKACJI - DRUGI ZBÓRZCZE
KDD	TERENY KOMUNIKACJI - DRUGI DOŁĄDZOWE
KDW	TERENY KOMUNIKACJI - DRUGI WENETRZNE
KPJ	TERENY KOMUNIKACJI - CIĄGI PIESZO-JEZDNE
KP	TERENY KOMUNIKACJI - PARKINGI
ITK	TERENY KOLEJOWE
IG	TERENY INFRASTRUKTURY TECHNICZNEJ - GAZOWNICTWO

OBIEKTY I TERENY PODLEGAJĄCE OCHRONIE NA PODSTAWIE PRZEPISÓW ODREBNYCH:

- Kościół filialny p. w. Najświętszego Serca Pana Jezusa (d. cerkiew p. w. Zaśnięcia MB) z 1869 roku - wpisany do rejestru zabytków na mocy decyzji A-69 z 31.01.1985.
- dzwonnica cerkiewna - wpisana do rejestru zabytków na mocy decyzji A-69 z 31.01.1985
- Granica strefy ochrony konserwatorskiej kościoła i dzwonnicy w obszarze planu
- Dworzec kolejowy z 1875-1899 roku, przy drodze wojewódzkiej Brzozów-Rymanów-Daliowa - ujęty w gminnej ewidencji zabytków Gminy Rymanów na podstawie Zarządzenia nr 97/2016 Burmistrza Gminy Rymanów z dnia 23.06.2016 r.
- Magazyn z 1884 roku, przy drodze wojewódzkiej Brzozów-Rymanów-Daliowa - ujęty w gminnej ewidencji zabytków Gminy Rymanów na podstawie Zarządzenia nr 97/2016 Burmistrza Gminy Rymanów z dnia 23.06.2016 r.
- Kapliczka z 1875-1899 roku, ul. Kolejowa 1 - ujęta w gminnej ewidencji zabytków Gminy Rymanów na podstawie Zarządzenia nr 97/2016 Burmistrza Gminy Rymanów z dnia 23.06.2016 r.
- Kapliczka z 1875-1899 roku, ul. Rymanowska 55 - ujęta w gminnej ewidencji zabytków Gminy Rymanów na podstawie Zarządzenia nr 97/2016 Burmistrza Gminy Rymanów z dnia 23.06.2016 r.
- Cmentarz grecko-katolicki/rymsko-katolicki, obok przejazdu kolejowego - ujęty w gminnej ewidencji zabytków Gminy Rymanów na podstawie Zarządzenia nr 97/2016 Burmistrza Gminy Rymanów z dnia 23.06.2016 r.

OZNACZENIA INFORMACYJNE:

- OBSZARY SZCZEGÓLNEGO ZAGROŻENIA POWODZIĄ
- Granica i obszar szczególnego zagrożenia powodzią w którym prawdopodobieństwo wystąpienia powodzi jest średnie i wynosi 1% (raz na sto lat)
 - Obszar szczególnego zagrożenia powodzią w którym prawdopodobieństwo wystąpienia powodzi jest wysokie i wynosi 10% (raz na dziesięć lat)
- STREFY OCHRONY SANITARNEJ OD CMENTARZA:
- 50 m
 - 150 m
- STREFA OCHRONNA OBSZARU (TERENU) KOLEJOWEGO
- Napowietrzne linie elektroenergetyczne SN wraz ze strefą techniczną (w obszarze planu)
 - ◆ Stacje transformatorowe SN/mN