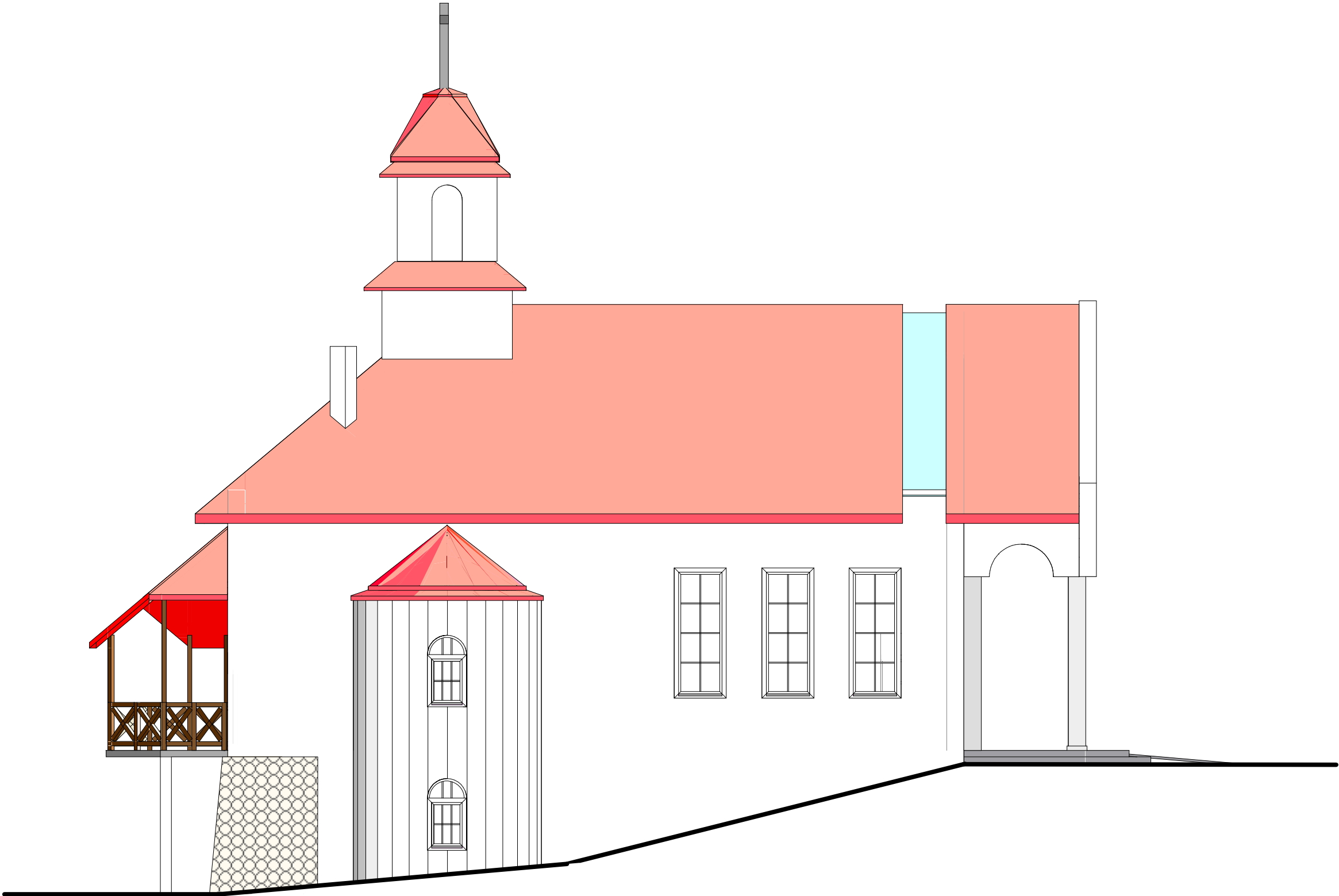


PROJEKT BUDOWLANY - BUDOWA KAPLICY CMENTARNEJ

ELEWACJA POLUDNIOWO-ZACHODNIA - skala 1:100



OBIEKT	BUDOWA KAPLICY CMENTARNEJ w Rymanowie	SKALA 1:100
BRANZA	ARCHITEKTURA	NR RYSUNKU
NAZWA RYSUNKU	ELEWACJA POLUDNIOWO-ZACHODNIA	15a
PROJEKTANCI	Mgr inż.arch.Tadeusz Gonet - upr.126/75Wwm Mgr inż.arch. Iwona Skomial - upr. 118/99 Mgr inż.Tadeusz Prejsnar - upr.UAN-2A-8346-87/84	Wrzesien 2006r.