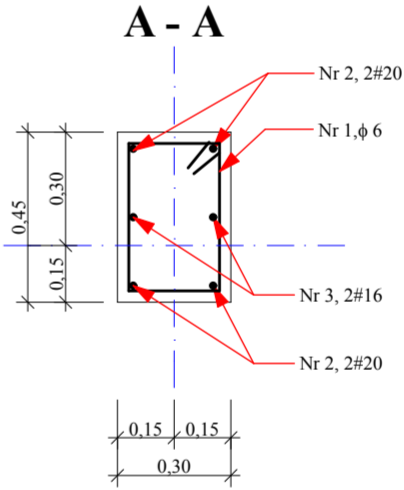
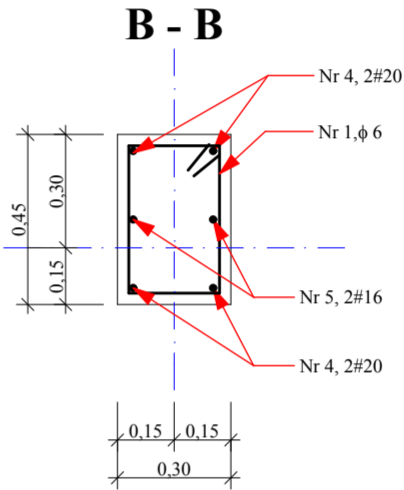
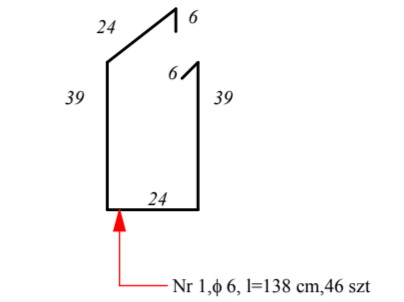
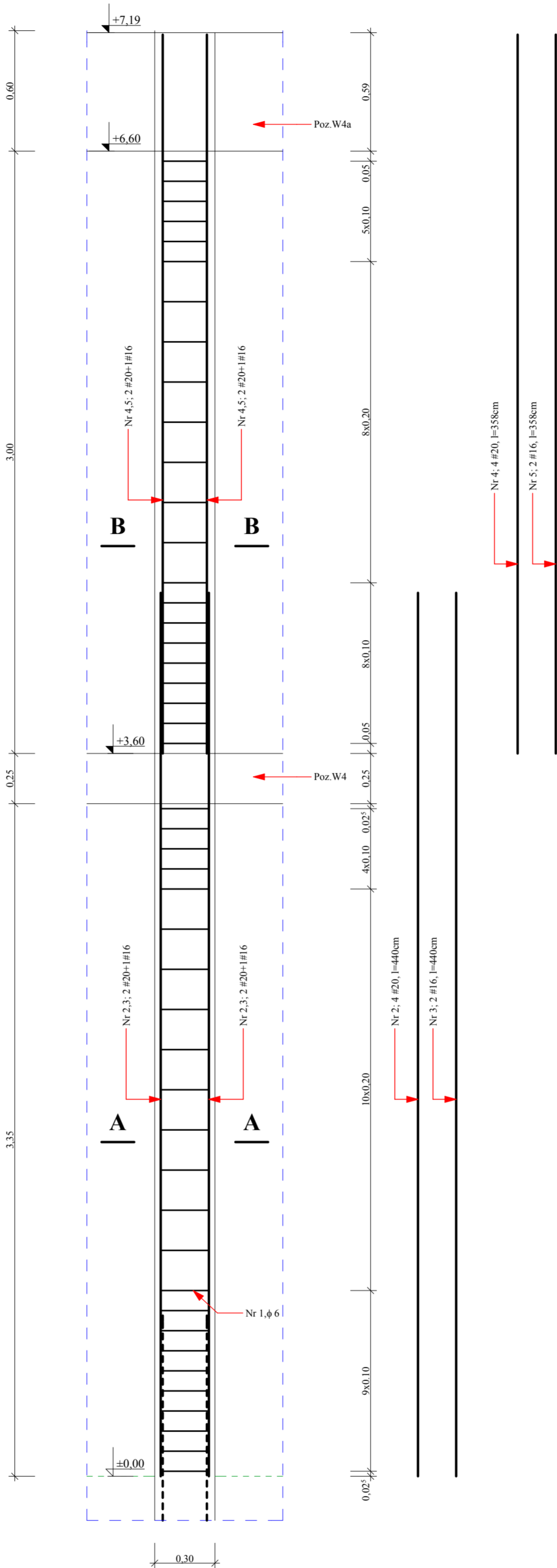


Poz. S1
- 10szt



WYKAZ STALI Poz.S1 rys nr K5

ELEMENT	ILOŚĆ el.	NR	Ø	DŁ [m]	ILOŚĆ szt	PB 240		RB 500			
						Ø 6	Ø 8	# 8	# 12	# 16	# 20
Poz.S1	10	1	6	1,38	46	634,8					
		2	20	4,4	6						264,0
		3	16	4,4	2					88,0	
		4	20	3,58	6						214,8
		5	16	3,58	2	71,6				71,6	
		Razem			m	706,4	0,0	0,0	0,0	159,6	478,8
		Masa 1m			kg/m	0,222	0,395	0,395	0,888	1,580	2,470
		Masa			kg	156,8	0,0	0,0	0,0	252,2	1182,6
		Masa razem			kg	156,8		14;4,8			

BETON C 20/25
STAL Ø PB 240
STAL # RB 500
OTULINA 2 cm

	Obiekt	SALA GIMNASTYCZNA PRZY ZESPOLE SZKÓŁ PUBLICZNYCH W MILCZY, Milcza, działki nr 1316 i 1322		Nr rysunku	K5	
	Branża	KONSTRUKCJA			Data	12/12
	Temat	Słup żelbetowy Poz. S1			SKALA	1:20
PROJEKT WYKONAWCZY				Numer uprawnień	Podpis	
	Projektant	mgr inż.ROMAN ŻIMKA		GP. I UA-8346/142/90		
	Sprawdzający	mgr inż. ANNA DĄBROWSKA-LASKOŚ		ANB.V.7342-45/93		
	Inwestor	Gmina Rymanów				