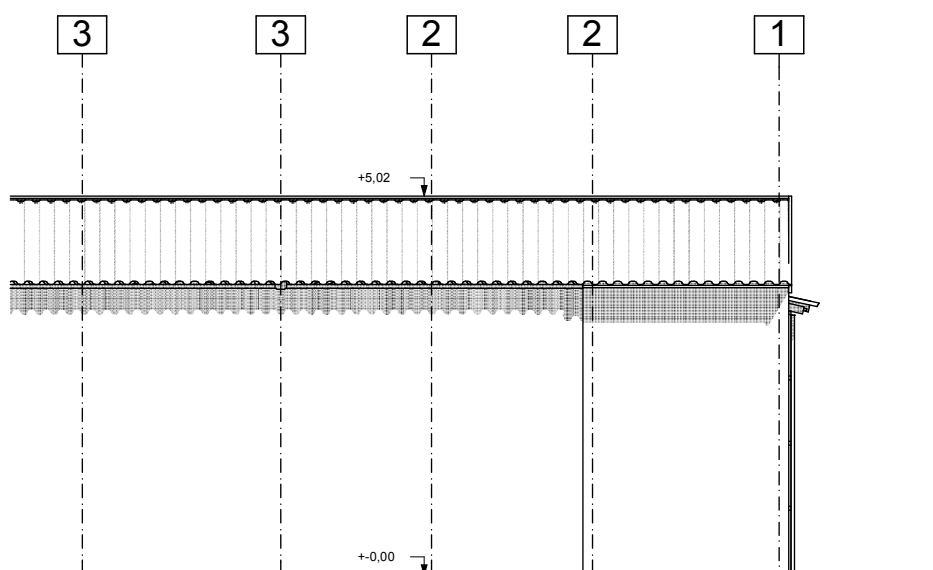


elewacja północno - wschodnia



elewacja południowo - zachodnia

<small>Wszelkie prawa autorskie zastrzeżone. Reprodukacja bez zgody autorów zabroniona. Podstawa prawna: Ustawa z dnia 04-02-1994. Dz.U.Nr poz. 83 z dnia 23-02-1994</small>			PAWEŁ PUDEŁKO 38-400 Krosno ul. Tkacka 28 NIP: 684 209 09 98 email: grupa_box@wp.pl tel: 698 691 636		GRUPA BOX ARCHITEKCI
Obiekt: Budowa budynku Urzędu Gminy w Rymanowie wraz z infrastrukturą towarzyszącą	Projektant: mgr inż. arch. PAWEŁ PUDEŁKO nr upr. Rz/A-12/04 mgr inż. arch. PIOTR PUDEŁKO	Podpis:	Treść rysunku: BUDYNEK 3 - elewacje: półn-wsch/półd-zach		
Adres: 38 - 480 Rymanów ul. Mitkowskiego działki nr 2450/4, 2450/13, 2450/14, 2450/15			Stadium: PROJEKT WYBURZEŃ		
Inwestor: Gmina Rymanów 38 - 480 Rymanów ul. Mitkowskiego 14a	Sprawdzający		Branża: ARCHITEKTURA	Data: grudzień 2011	Skala: 1 : 100
			Nr rysunku: AI / 05		