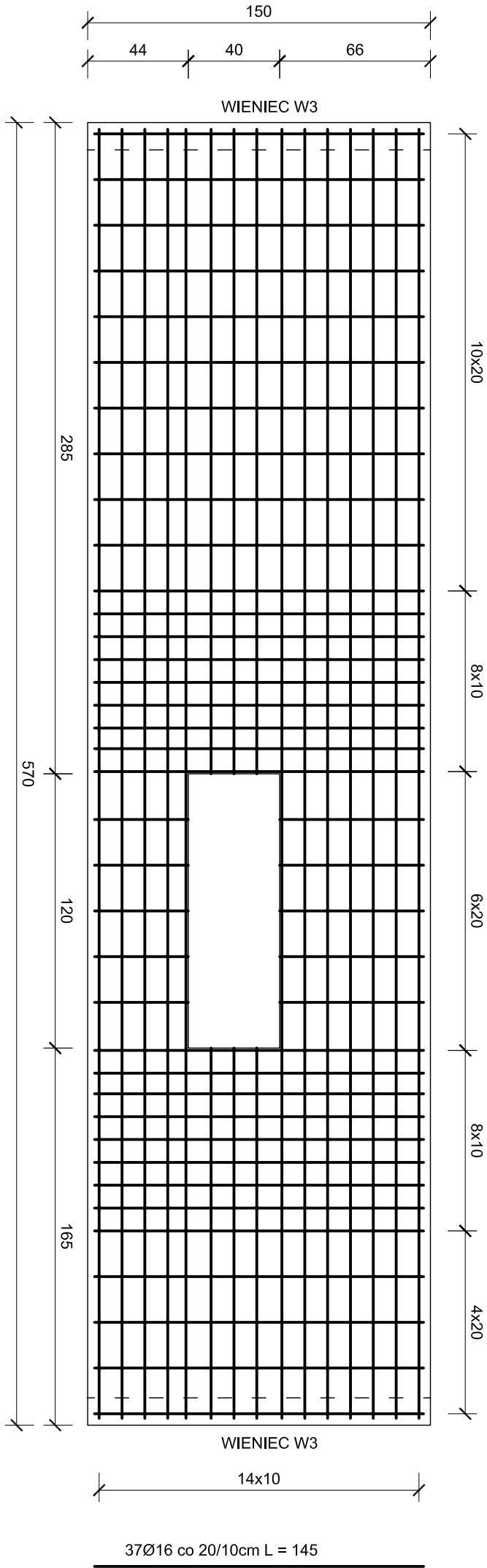


POZ. 2.4
gr. 24cm

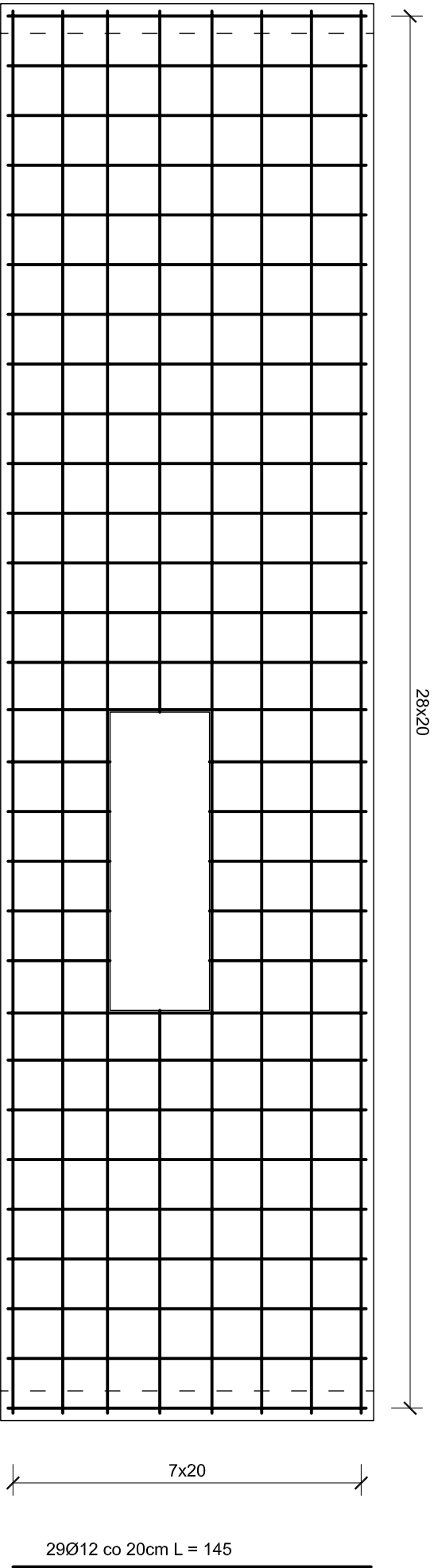
ZBROJENIE DOLNE

15Ø16 co 10cm L = 565

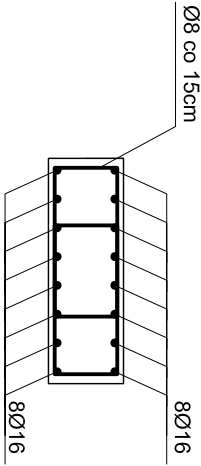


ZBROJENIE GÓRNE

8Ø12 co 20cm L = 565



POZ. 2.2
gr. 24cm



BETON: C20/25 (B25)
STAL:
- zbrojenie główne AIII
- strzemiona AI
OTULINA PRĘTÓW ZBROJENIA: 30mm

Nazwa obiektu:	Budowa budynku Urzędu Gminy w Rymanowie wraz z infrastrukturą towarzyszącą		
Lokalizacja obiektu:	38 - 480 Rymanów ul. Miłkowskiego działki nr 2450/4, 2450/13, 2450/14, 2450/15	Branża: K	
Inwestor:	Gmina Rymanów		
Temat rysunku:	POZYCJA 2.2: 2.4	Skala:	1:25
Opracował:		Nr rys:	K3.11
Projektował:	mgr inż. Mieszko Pasowicz PDK/0169/PWOK/08		
Sprawdził:			02.2012