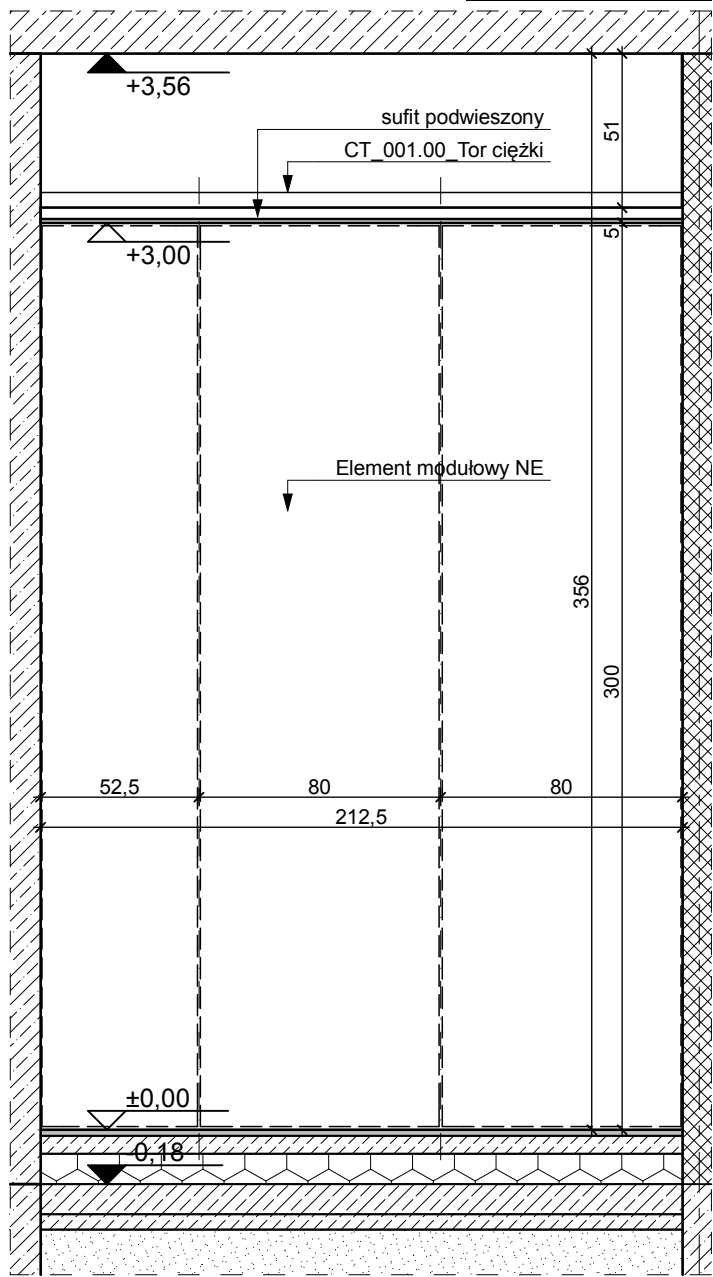
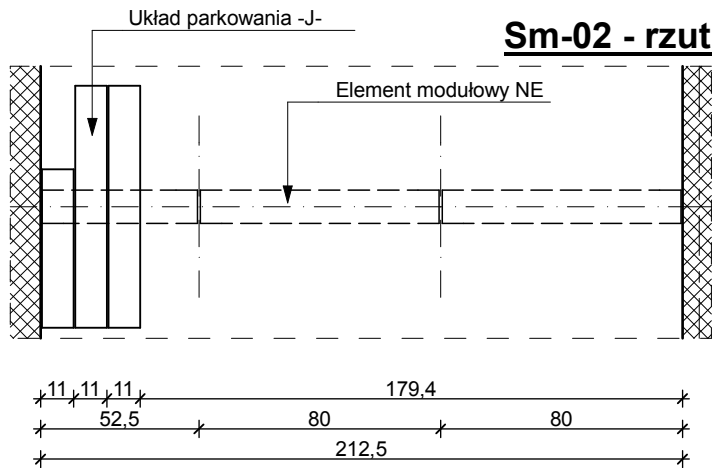


Sm-02 - widok

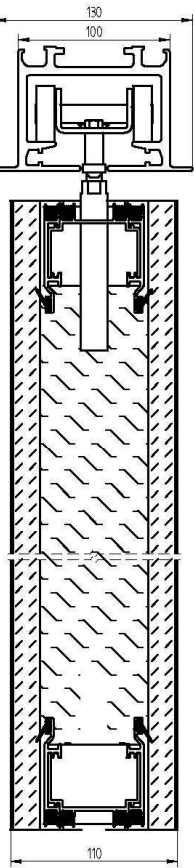


Sm-02 - rzut



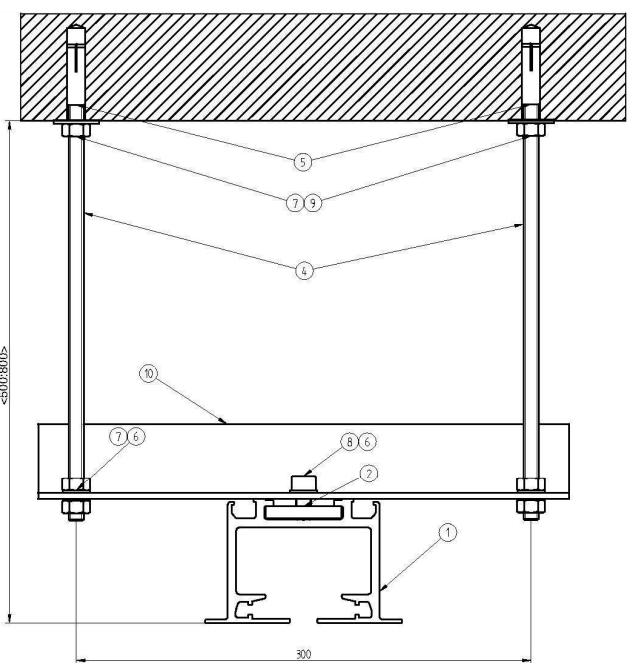
Zawieszenie elementu modułowego
Tor ciężki CT_001
Wózek prosty CW_001

skala 1:5



Zawieszenie toru stosowane
przy odległości lica toru od stropu
powyżej 500mm do 900mm

skala 1:5



Nr	Oznaczenie	Nazwa	Materiał	Ilość
1	CT_001.00	Tor ciężki	6005-T6	1
2	ZW_002.00	Podkładka M10	St3	1
4	ZL_001.00	Szplika M10	18G2A	2
5	FI 12x40	Tuleja rozporowa, nośność min. 3,5kN	wg Producenta	2
6	PN-EN ISO 887	Podkładka 10	wg PN-EN ISO	5
7	PN-EN ISO 4032	Nakrętka M10	wg PN-EN ISO	6
8	PN-EN ISO 4762	Śruba M10 L20	wg PN-EN ISO	1
9	PN-EN ISO 887_D	Podkładka 10 D	wg PN-EN ISO	2
10	ZL_003.00	Kątownik 50x50x4 lub ceownik 50x50x3	St3	1

- Uwagi:**
- Rozwiązania ścianki mobilnej oparte na elementach systemu OPTIMAL 110 - OPTIMAL POLSKI SYSTEM ŚCIAN MOBILNYCH.
 - Wymiary otworów sprawdzić na budowie przed zamówieniem.
 - Wykończenie paneli - płyta laminowana, kolor RAL 1013, biały.
 - Ściankę mobilną Sm-02 wykonać 2 razy.

Wszelkie prawa autorskie zastrzeżone. Reprodukacja bez zgody autorów zabroniona. Podstawa prawna: Ustawa z dnia 04-02-1994, Dz.U.Nr poz. 83 z dnia 23-02-1994			<div>PAWEŁ PUDEŁKO</div> <div>38-400 Krosno</div> <div>ul. Tkacka 28</div> <div>NIP: 684 209 09 98</div> <div>email: grupa_box@wp.pl</div> <div>tel: 698 691 636</div>		<div>GRUPA BOX</div> <div>ARCHITEKCI</div>
<div>Objekt:</div> <div>Budowa budynku Urząd Gminy w Rymanowie oraz budowa budynku gospodarczo-garażowego wraz z budową miejsc postojowych oraz dróg dojazdowych</div>	<div>Projektant:</div> <div>mgr inż. arch. PAWEŁ PUDEŁKO</div> <div>nr upr. Rz/A-12/04</div>	<div>Podpis:</div>	<div>Treść rysunku:</div> <div>Zestawienie ścianek mobilnych</div> <div>_ściana mobilna Sm-02</div> <div>_budynek urzędu gminy</div>		
<div>Adres:</div> <div>38-480 Rymanów ul.Mitkowskiego, działki nr: 2450/4,2450/13,2450/14,2450/15, obręb ew. Rymanów</div>	<div>Asystent projektanta:</div> <div>mgr inż. arch. PIOTR PUDEŁKO</div> <div>mgr inż. arch. KRYSZTOF ORGANEK</div> <div>mgr inż. arch. MARCIN SALAMON</div>	<div>Podpis:</div>	<div>Stadium:</div> <div>Projekt wykonawczy</div>		
<div>Inwestor:</div> <div>Gmina Rymanów</div> <div>38-480 Rymanów</div> <div>ul. Mitkowskiego 14a</div>	<div>Sprawdzający</div>	<div>Podpis:</div>	<div>Data:</div> <div>marzec 2012</div> <div><div>Skala:</div><div>1:25</div></div> <div><div>Nr rysunku:</div><div>A/86</div></div>		