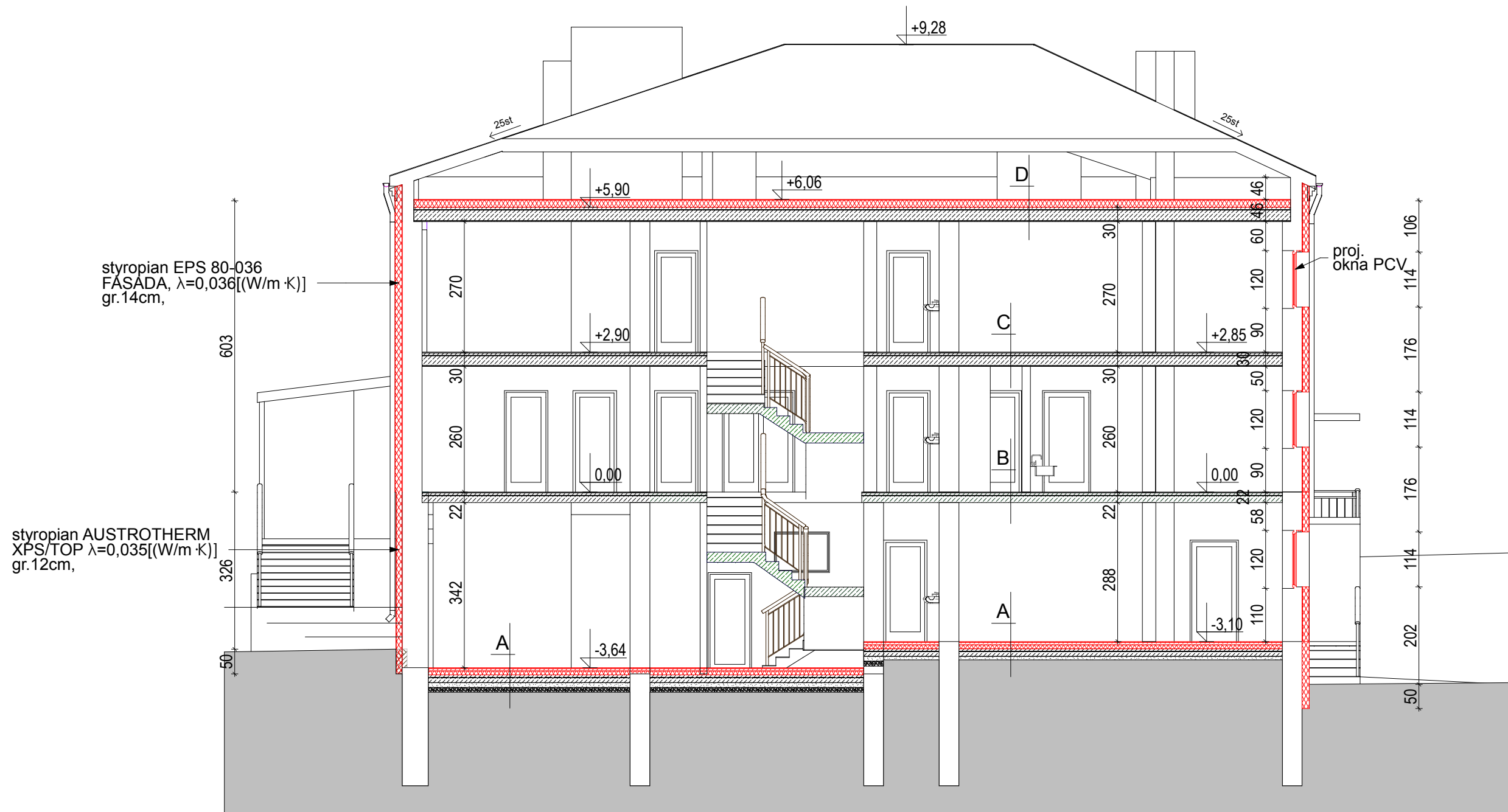


TERMOMODERNIZACJA DOMU LUDOWEGO W MILCZY

PRZEKRÓJ A2 SKALA 1:100



A:
-projektowana podłoga(gres)
-proj.wylewka cem. gr.5cm zbrojona siatką
-folia PE
-projektowany styropian EPS 100-038
 $\lambda=0,038[W/(m \cdot K)]$ gr.8cm
-wylewka betonowa gr.5cm
-papa
-chudy beton gr.10cm
-ubity piasek gr.10cm
-podsypka żwirowa gr.10cm

B:
-podłoga(wykładzina PCV/gres)
-wylewka betonowa gr.5cm
-strop żelbetowy gr.14cm

B':
-podłoga(wykładzina PCV/gres)
-wylewka betonowa gr.5cm
-strop żelbetowy gr.14cm
-tynk gr.2cm

C:
-podłoga(wykładzina PCV/gres)
-wylewka betonowa gr.5cm
-papa
-strop Akermana gr.22cm

D:
-folia wysokoparoprzepuszczalna
-wełna mineralna URSA DF 35
lub równoważny
 $\lambda=0,0035[(W/m \cdot K)]$ gr.15cm
-wylewka betonowa gr.5cm
-papa
-strop Akermana gr.25cm

Zakres projektu	TERMOMODERNIZACJA DOMU LUDOWEGO		
Przedmiot rysunku	PRZEKRÓJ A-2	Skala:	
		1 : 100	
Inwestor	URZĄD GMINY RYMANÓW ul.Mitkowskiego 14A, 38-480 Rymanów		
Nr. działki	nr.ewid. 972,974,975/2 38-483 Milcza, ul.Szkolna 17		
Projektował:	arch. mgr inż. Wacław Zima upr: UAN-2-8346-234/87 inż. Anna Sadleja		
		Data:	Nr rysunku:
		lipiec 2012	6