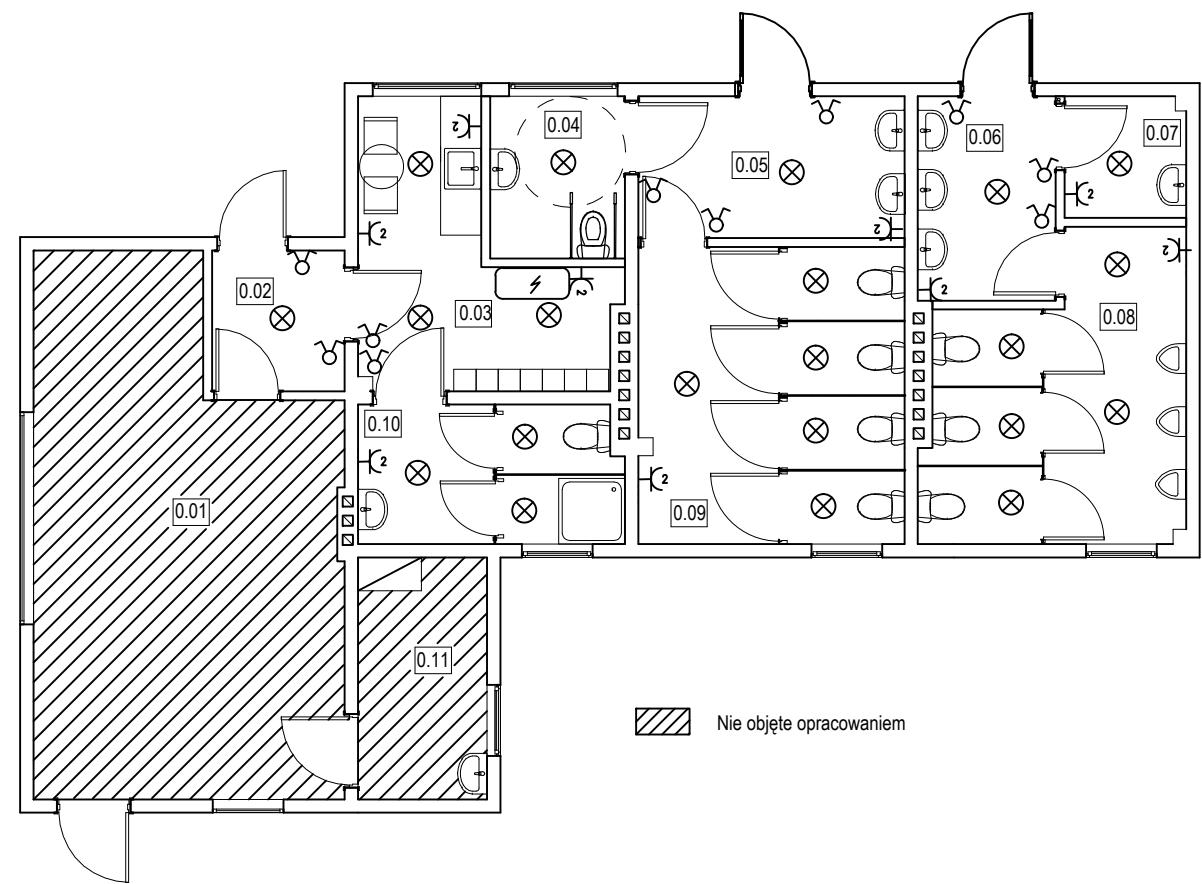


RZUT PARTERU



<div>ARPA Projekt</div> <div>ul. 3 Maja 55, 36 - 200 Brzozów</div>			
Nazwa biektu:	PRZEBUDOWA BUDYNKU SZALET OGÓLNODOSTĘPNYCH WRAZ Z WEWNĘTRZNĄ INSALACJĄ WOD.- KAN.		
Inwestor:	GMINA RYMANÓW ul.Mitkowskiego 14a, 38-480 Rymanów		
Adres budowy:	Rymanów Zdrój, dz. nr 425/13		Branża: Instalacje sanitarne
Treść rysunku:	Rzut parteru - instalacja elektryczna		
Projektował:	Nazwisko i Imię, specjalność i nr uprawnień	Podpis	Skala: 1:100
	inż. Jacek Kłodowski - upr. budowlane w spec. inst. elektrycznych bez ograniczeń Nr PDK/0213/PWOE/09		Nr rys. E1
Sprawdził:	mgr inż. Robert Najbar - upr. budowlane w spec. inst. elektrycznych bez ograniczeń Nr PDK/0115/PWOE/10		Data: lipiec 2020