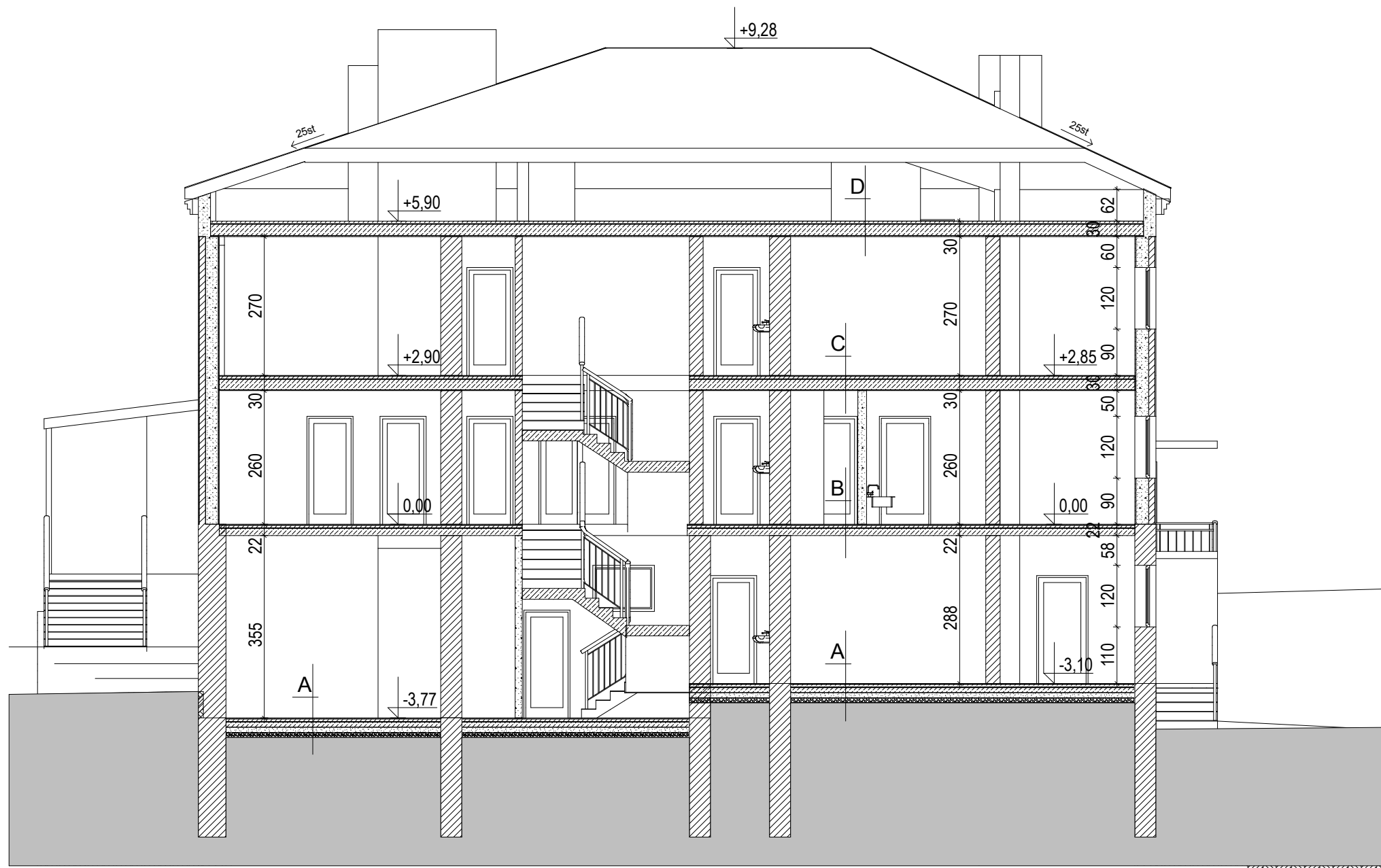


INWENTARYZACJA DOMU LUDOWEGO W MILCZY

PRZEKRÓJ A2 SKALA 1:100



- A:
-podłoga(wykładzina PCV/gres)
w wykazanych miejscach
-wylewka betonowa gr.5cm
-papa
-chudy beton gr.10cm
-ubity piasek gr.10cm
-podsypka żwirowa gr.10cm
- B:
-podłoga(wykładzina PCV/gres)
-wylewka betonowa gr.5cm
-strop żelbetowy gr.14cm
- B':
-podłoga(wykładzina PCV/gres)
-wylewka betonowa gr.5cm
-strop żelbetowy gr.14cm
-tynk gr.2cm
- C:
-podłoga(wykładzina PCV/gres)
-wylewka betonowa gr.5cm
-papa
-strop Akermana gr.22cm
- D:
-wylewka betonowa gr.5cm
-papa
-strop Akermana gr.25cm

Zakres projektu	INWENTARYZACJA DOMU LUDOWEGO		
Przedmiot rysunku	PRZEKRÓJ A2	Skala:	
		1 : 100	
Inwestor	URZĄD GMINY RYMANÓW ul.Mitkowskiego 14A, 38-480 Rymanów		
Nr. działki	nr.ewid. 972,974,975/2 38-483 Milcza, ul. Szkolna 17		
Opracowała	inż. Anna Sadleja		
		Data:	Nr rysunku:
		czerwiec 2012	6