

**UCHWAŁA NR XXXI/315/2020
RADY MIEJSKIEJ W RYMANOWIE**

z dnia 31 lipca 2020 r.

**w sprawie przystąpienia do sporządzenia
zmiany Studium Uwarunkowań i Kierunków Zagospodarowania Przestrzennego Gminy
Rymanów.**

Działając na podstawie art.18 ust.2 pkt.15 ustawy z dnia 8 marca 1990r. o samorządzie gminnym (t.j. Dz.U. z 2020 r. poz. 713 z późn.zm.) oraz art. 14 ust. 1 i art. 27 ustawy z dnia 27 marca 2003r. o planowaniu i zagospodarowaniu przestrzennym (Dz.U. z 2020 r. poz. 293 z późn. zm.)

**RADA MIEJSKA w RYMANOWIE
uchwała, co następuje:**

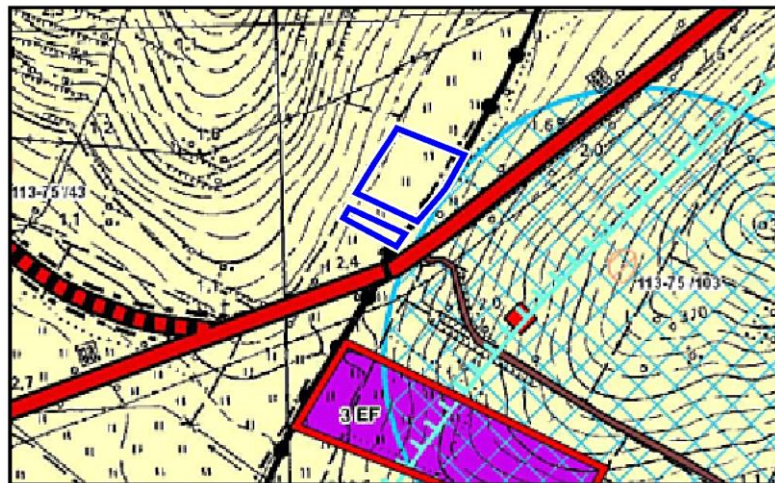
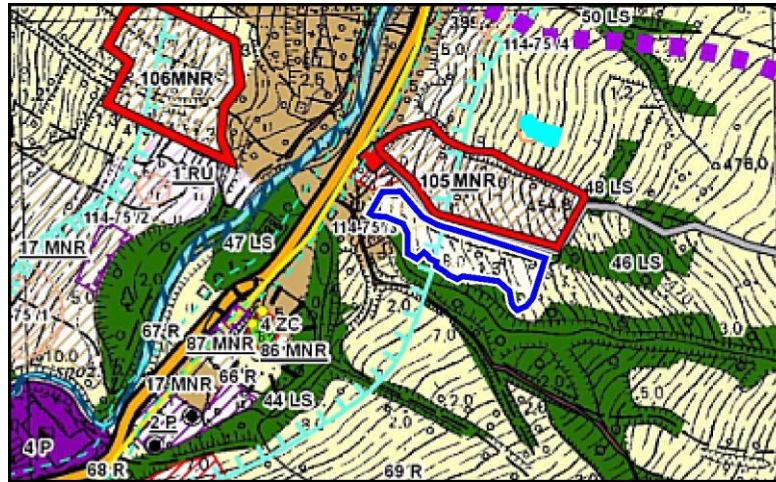
§ 1. Przystępuje się do sporządzenia zmiany Studium Uwarunkowań i Kierunków Zagospodarowania Przestrzennego Gminy Rymanów uchwalonego Uchwałą Nr LV/554/14 Rady Miejskiej w Rymanowie z dnia 24 czerwca 2014 r. wraz z późn. zmianami.

§ 2. Przedmiotem zmiany studium będą obszary wskazane na załączniku graficznym, który stanowi integralną częścią niniejszej uchwały.

§ 3. Wykonanie Uchwały zleca się Burmistrzowi Gminy Rymanów.

§ 4. Uchwała wchodzi w życie z dniem podjęcia.

ZAŁĄCZNIK GRAFICZNY DO UCHWAŁY Nr XXXI/315/2020
RADY MIEJSKIEJ W RYMANOWIE



GRANICE OBSZARÓW ZMIANY ———

Uzasadnienie do uchwały Nr XXXI/315/2020
Rady Miejskiej w Rymanowie
z dnia 31 lipca 2020 r.

Uzasadnienie

do projektu uchwały w sprawie przystąpienia do sporządzenia zmiany Studium Uwarunkowań
i Kierunków Zagospodarowania Przestrzennego Gminy Rymanów

Przedmiotem zmiany Studium Uwarunkowań i Kierunków Zagospodarowania Przestrzennego Gminy Rymanów są dwa obszary (tereny rolne), oznaczone na załączniku graficznym do projektu uchwały kolorem niebieskim. Zmiana Studium umożliwi opracowanie Miejscowego Planu Zagospodarowania Przestrzennego „RYMANÓW” oraz opracowanie zmiany Miejscowego Planu Zagospodarowania Przestrzennego „RYMANÓW ZDRÓJ” dla przedmiotowych obszarów.

Celem zmiany Studium jest:

1. Dla obszaru 1 w Rymanowie Zdroju (obręb ewidencyjny Deszno) - umożliwienie rozwoju zabudowy mieszkaniowej jednorodzinnej, zabudowy pensjonatowej, zabudowy rekreacji indywidualnej, usług nieuciążliwych.

2. Dla obszaru 2 w Rymanowie - opracowanie planu zagospodarowania przestrzennego dla działek ew.: 2238, 2271, 2272, 2273, 2274, 2323 z przeznaczeniem pod strzelnicę sportową służącą do szkolenia strzeleckiego młodzieży szkolnej - akademickiej, kół strzeleckich i proobronnych, stowarzyszeń strzeleckich i historycznych, kół łowieckich oraz instytucji, które zgodnie z wymogami posiadają obowiązek odbywania szkolenia strzeleckiego, osób niezrzeszonych chcących rozwijać swoje zainteresowania sportem strzeleckim. Strzelnica będzie również wykorzystywana do zawodów strzeleckich o zakresie regionalnym oraz międzypaństwowym w ramach działalności kół strzeleckich i kolekcjonerskich. Opracowanie Miejscowego Planu Zagospodarowania Przestrzennego w tym zakresie przyczyni się do promocji Gminy oraz korzystnie wpłynie na działalność gospodarczą innych podmiotów.