

**UCHWAŁA NR LXI/558/2022  
RADY MIEJSKIEJ W RYMANOWIE**

z dnia 25 lutego 2022 r.

**w sprawie udzielenia Burmistrzowi Gminy Rymanów zgody na oddanie dotychczasowym  
dzierżawcom, w dzierżawę działek gminnych.**

Na podstawie art. 18 ust. 2 pkt.9 lit. „a” ustawy z dnia 8 marca 1990 roku o samorządzie gminnym (tj. Dz.U. z 2021 r., poz. 1372 z późn. zm.) oraz art. 13 ust. 1, art. 37 ust. 4 ustawy z dnia 21 sierpnia 1997 roku o gospodarce nieruchomościami (tj. Dz.U. 2021 poz. 1899) -

**Rada Miejska w Rymanowie  
uchwala, co następuje:**

**§ 1.** Udziela się Burmistrzowi Gminy Rymanów zgody na zawarcie umów dzierżawy w drodze bezprzetargowej z dotychczasowymi dzierżawcami nieruchomości gruntowych stanowiących własność Gminy Rymanów obejmujących:

- a) działkę nr 213/4 o pow. 0,24 ha położoną w miejscowości Bałucianka na okres 5 lat z przeznaczeniem na cele rolne,
- b) działki nr 1712 o pow. 0,4653 ha, nr 1786 o pow. 0,9691 ha, nr 3790 o pow. 1,1263 ha położone w miejscowości Rymanów na okres 5 lat z przeznaczeniem na cele rolne.

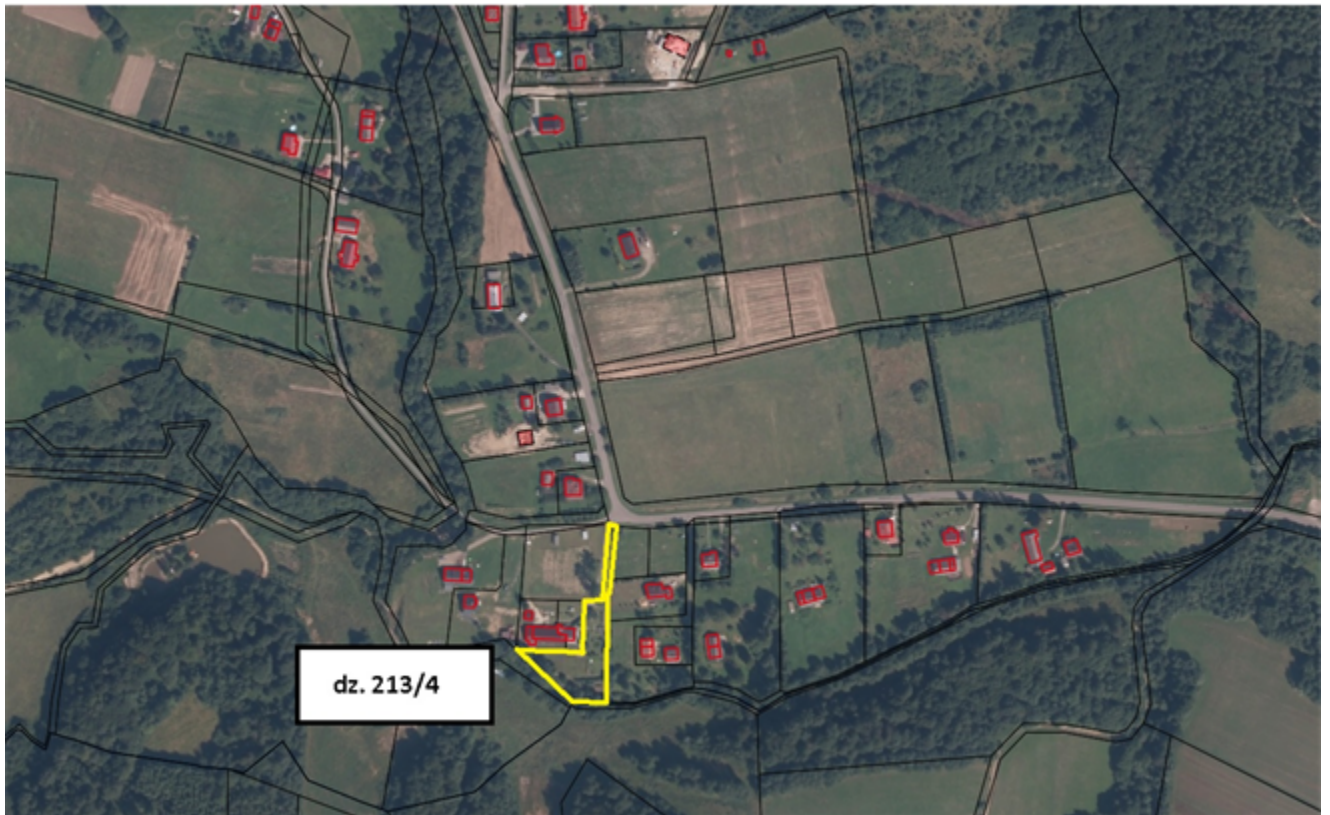
**§ 2.** Wykonanie uchwały powierza się Burmistrzowi Gminy Rymanów.

**§ 3.** Uchwała wchodzi w życie z dniem podjęcia.

Przewodniczący Rady  
Miejskiej w Rymanowie

**Andrzej Pitrus**

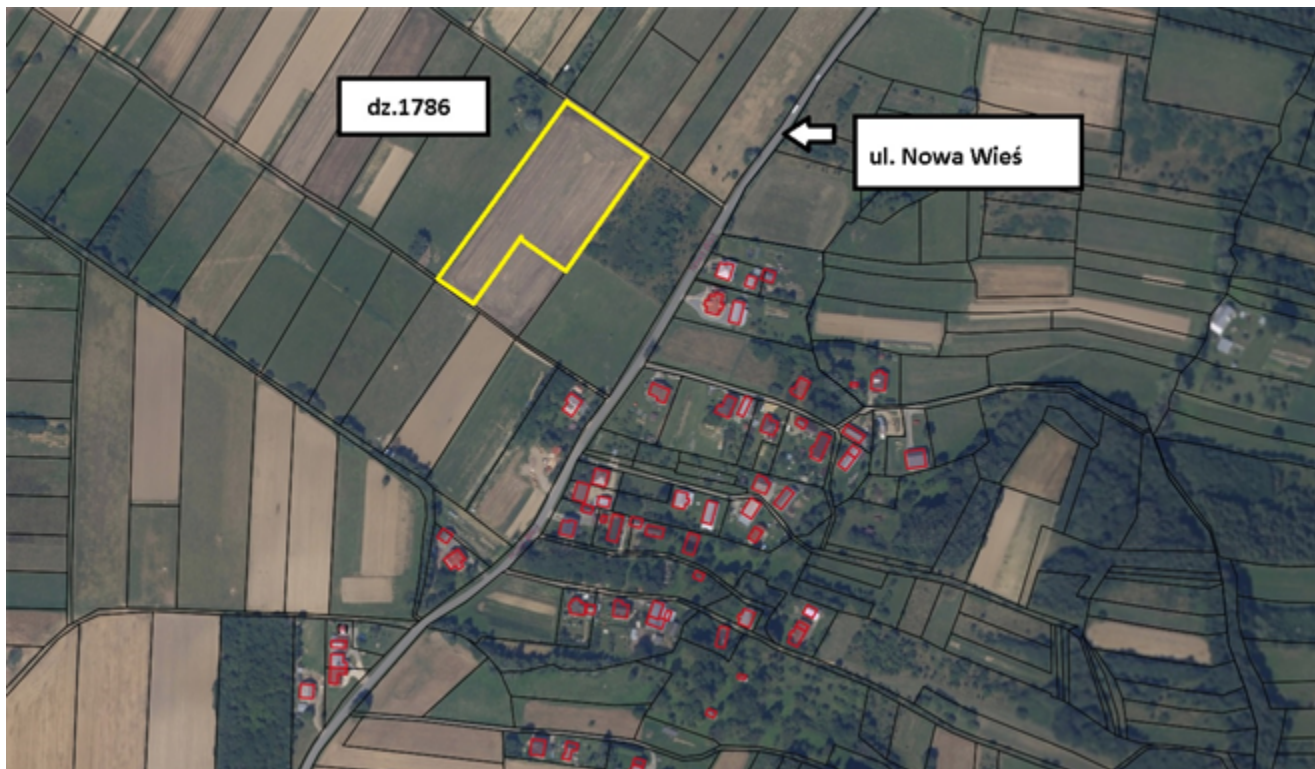
Załącznik Nr 1 do uchwały Nr LXI/558/2022  
Rady Miejskiej w Rymanowie  
z dnia 25 lutego 2022 r.



Załącznik Nr 2 do uchwały Nr LXI/558/2022  
Rady Miejskiej w Rymanowie  
z dnia 25 lutego 2022 r.



Załącznik Nr 3 do uchwały Nr LXI/558/2022  
Rady Miejskiej w Rymanowie  
z dnia 25 lutego 2022 r.



Załącznik Nr 4 do uchwały Nr LXI/558/2022  
Rady Miejskiej w Rymanowie  
z dnia 25 lutego 2022 r.



## **Uzasadnienie**

Dotychczasowi dzierżawcy zwrócili się z wnioskami o przedłużenie umów dzierżawy nieruchomości gruntowych, obejmujących działki położone w miejscowościach: Bałucianka i Rymanów. Nieruchomości są dzierżawione od wielu lat z przeznaczeniem na cele rolne.

W związku z powyższym przygotowany został projekt uchwały w tej sprawie.

*Opracowała: Anna Folcik*