

**UCHWAŁA NR XCVI/808/2024
RADY MIEJSKIEJ W RYMANOWIE**

z dnia 19 marca 2024 r.

w sprawie przystąpienia do sporządzenia zmiany Miejscowego Planu Zagospodarowania Przestrzennego terenu budowy turbin wiatrowych oraz otaczających je terenów rolnych w miejscowościach: Ladzin /część wschodnia/ i Wróblík Szlachecki w gminie Rymanów, Województwo Podkarpackie.

Na podstawie art. 18 ust. 2 pkt 15 ustawy z dnia 8 marca 1990 r. o samorządzie gminnym (Dz. U. z 2023 r. poz. 40 ze zm.) oraz art. 14 ust. 1 i 2 w związku z art. 27 ustawy z dnia 27 marca 2003 r. o planowaniu i zagospodarowaniu przestrzennym (Dz. U. z 2023 r. poz. 977 ze zm.)

RADA MIEJSKA w RYMANOWIE

uchwała, co następuje:

§ 1. Przystępuje się do sporządzenia zmiany Miejscowego Planu Zagospodarowania Przestrzennego terenu budowy turbin wiatrowych oraz otaczających je terenów rolnych w miejscowościach: Ladzin /część wschodnia/ i Wróblík Szlachecki w gminie Rymanów uchwalonego Uchwałą Nr XIV/150/2004 Rady Miejskiej w Rymanowie z dnia 14 maja 2004 r. ogłoszonego w Dzienniku Urzędowym Województwa Podkarpackiego z dnia 6 sierpnia 2004 r., Nr 100, poz. 1096 wraz z późniejszymi zmianami.

§ 2. Granice obszaru objętego opracowaniem planu, o którym mowa w § 1, zostały określone w załączniku graficznym do niniejszej uchwały, stanowiącym jej integralną część.

§ 3. Przy sporządzaniu zmiany planu, o której mowa w § 1, dopuszcza się etapowanie prac planistycznych.

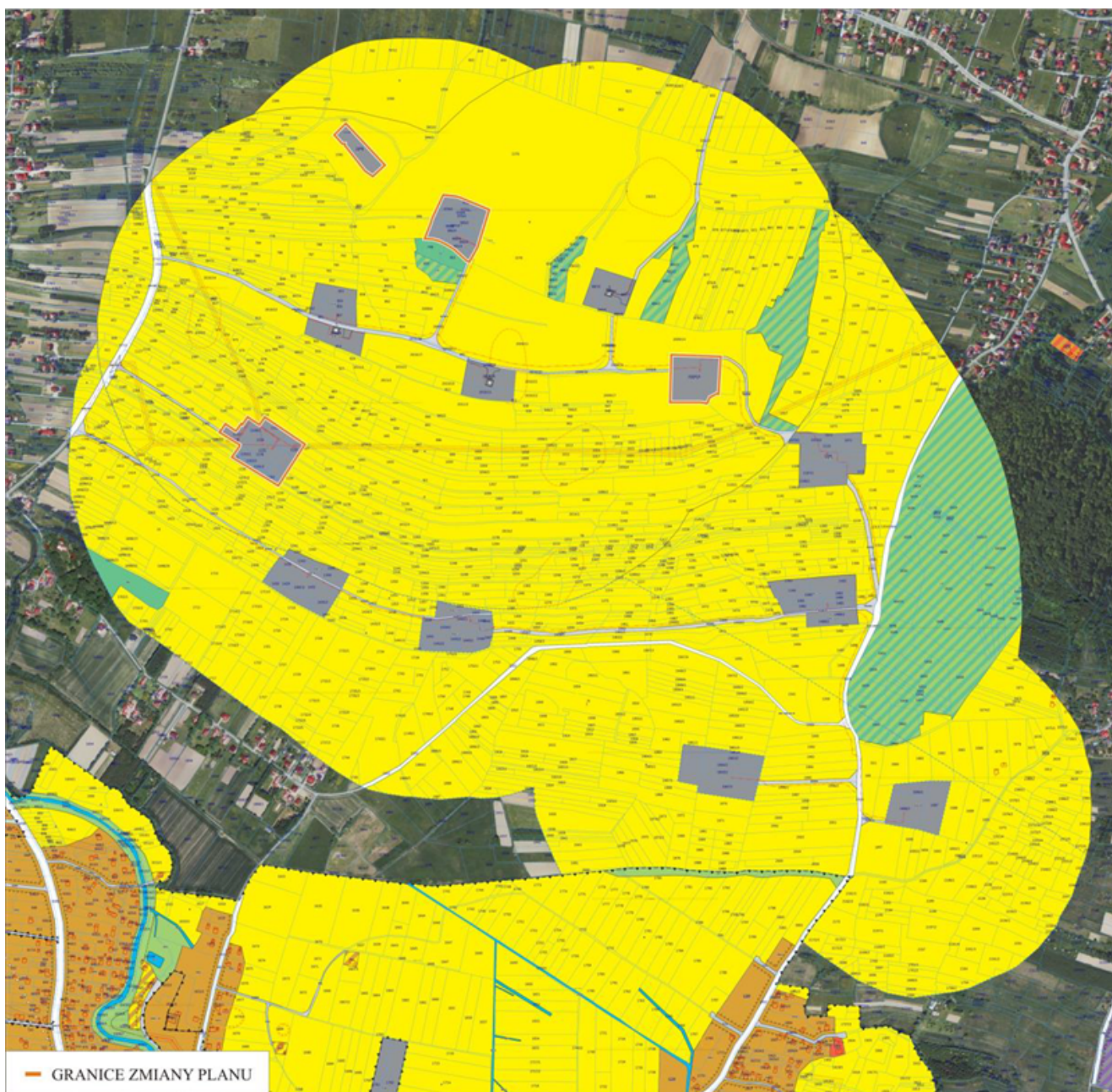
§ 4. Wykonanie uchwały powierza się Burmistrzowi Gminy Rymanów.

§ 5. Uchwała wchodzi w życie z dniem podjęcia.

Przewodniczący Rady
Miejskiej w Rymanowie

Andrzej Pitrus

Załącznik do uchwały Nr XCVI/808/2024
Rady Miejskiej w Rymanowie
z dnia 19 marca 2024 r.



Uzasadnienie

Miejscowość Ladzin i Wróblik Szlachecki posiadają opracowany Miejscowy Plan Zagospodarowania Przestrzennego terenu budowy turbin wiatrowych oraz otaczających je terenów rolnych w miejscowościach: Ladzin /część wschodnia/ i Wróblik Szlachecki w gminie Rymanów uchwalony Uchwałą Nr XIV/150/2004 Rady Miejskiej w Rymanowie z dnia 14 maja 2004 r. ogłoszony w Dzienniku Urzędowym Województwa Podkarpackiego z dnia 6 sierpnia 2004 r., Nr 100, poz. 1096 wraz z późniejszymi zmianami.

Projektowana zmiana planu obejmuje cztery obszary: dwa w miejscowości Ladzin i dwa w miejscowości Wróblik Szlachecki. Jeden obszar w 2004 r. został objęty ww. planem natomiast trzy pozostałe obszary zostały objęte zmianą ww. planu w 2008 r.: zmiana Nr 1 Miejscowego Planu Zagospodarowania Przestrzennego terenu budowy turbin wiatrowych oraz otaczających je terenów rolnych w miejscowościach: Ladzin /część wschodnia/ i Wróblik Szlachecki w gminie Rymanów uchwalona Uchwałą Nr XXII/199/08 Rady Miejskiej w Rymanowie z dnia 7 listopada 2008 r. ogłoszona w Dzienniku Urzędowym Województwa Podkarpackiego z dnia 30 grudnia 2008 r., Nr 102, poz. 2801. Obszary te zostały wskazane na załączniku graficznym do uchwały linią koloru pomarańczowego.

Obszary objęte zmianą stanowią własność prywatną.

Projektowana zmiana planu wynika ze złożonych wniosków osób fizycznych oraz interpelacji Radnych Gminy Rymanów i dotyczy zmiany przeznaczenia terenów elektrowni wiatrowych na tereny rolnictwa. Obszary te są niezabudowane i leżą w obrębie terenów rolnych.

Zmiana planu przyczyni się do bardziej racjonalnego wykorzystania obszarów objętych zmianą.

Dodatkowo przewidywane rozwiązania nie będą naruszać ustaleń Studium Uwarunkowań i Kierunków Zagospodarowania Przestrzennego Gminy Rymanów – pomniejszony fragment studium poniżej.