

KOPIA Z WYKAZU
EWIDENCJI GRUNTOWEJ
Jednostka ewidencyjna GMINA RYMANÓW
Obręb DESZNO
Skala 1 : 5000

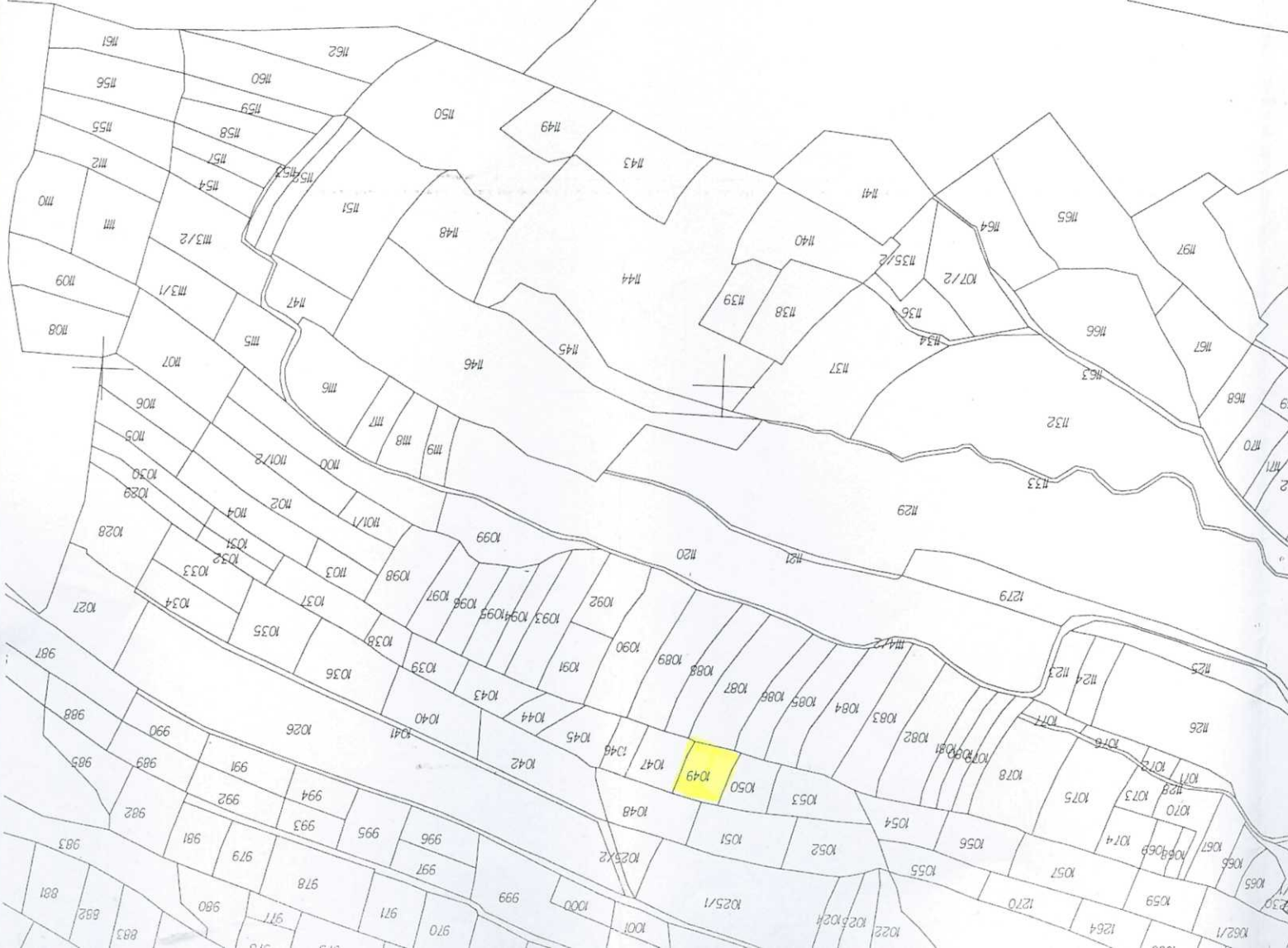
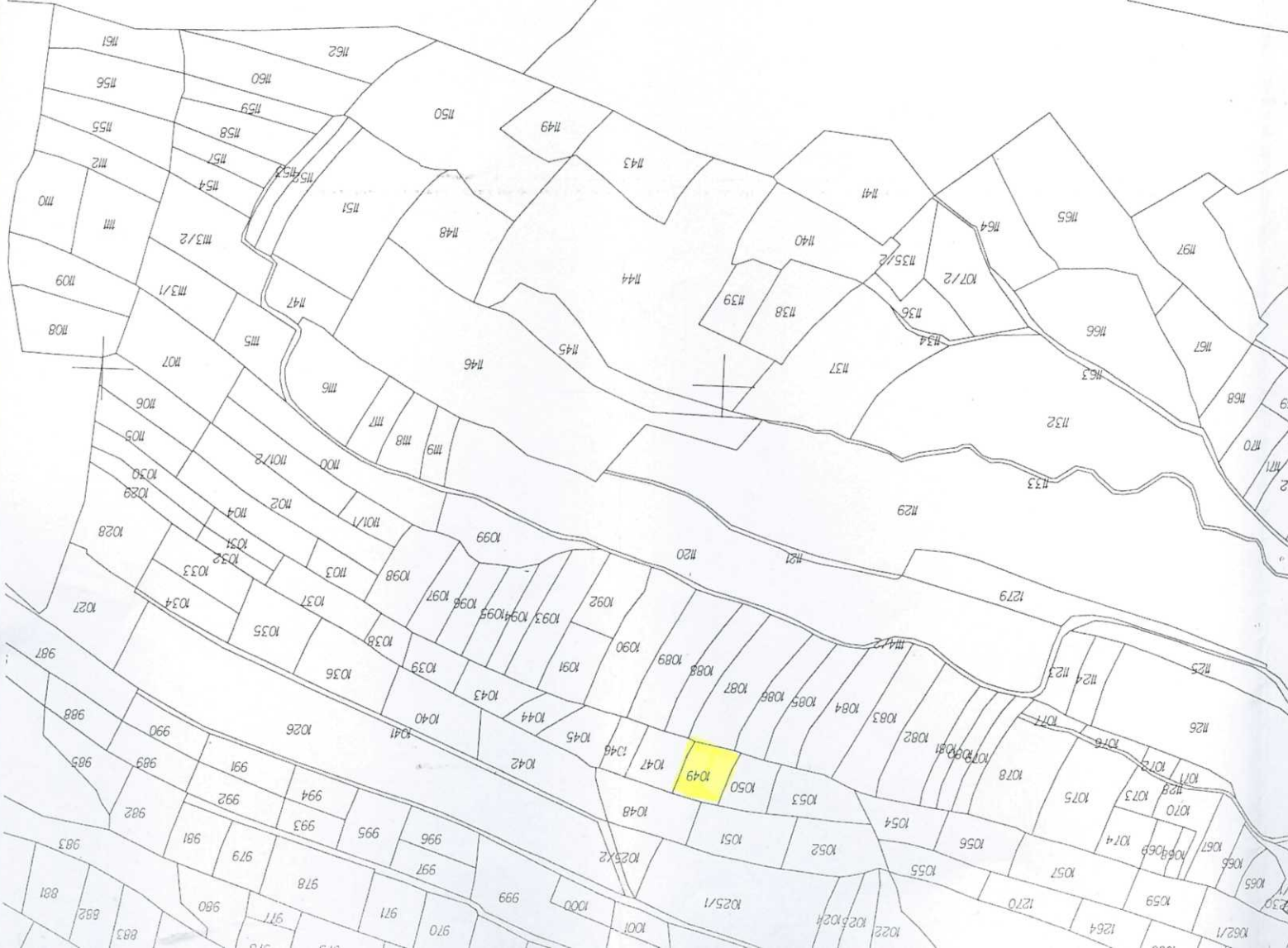




1284

1283

1282



ZARZĄDZENIE Nr 74/2013
Burmistrza Gminy w Rymanowie
z dnia 24 czerwca 2013 roku

w sprawie sprzedaży w drodze przetargu działek położonych w Desznie, Rymanowie Zdroju, Bałuciance, Ładzinie i Rymanowie oraz w drodze bezprzetargowej przy zastosowaniu 90% bonifikaty nieruchomości położonej w Rymanowie stanowiących własność Gminy Rymanów.

Na podstawie art.30 ust.2 pkt.3 ustawy z dnia 8 marca 1990 r. o samorządzie gminnym / Dz.U z 2001 r. Nr 142, poz.1591 z późn. zm /, art.13 ust.1, art.28 ust.1 i art.37 ust.1 ustawy z dnia 21 sierpnia 1997 roku o gospodarce nieruchomościami /jednolity tekst Dz.U z 2010 r. Nr 102, poz.251 z późn. zmianami/ oraz wykonaniu uchwał Rady Miejskiej w Rymanowie z dnia 26 kwietnia 2013 roku Nr XXXVIII/403-404/13 oraz z dnia 17 maja 2013 roku Nr XXXIX/410- 413/13

Burmistrz Gminy w Rymanowie
z a r z ą d z a, co następuje:

§ 1

Przeznacza się do sprzedaży działki wymienione w wykazie stanowiącym załącznik Nr.1 do niniejszego zarządzenia.

§2

Przeznacza się do sprzedaży w drodze bezprzetargowej przy zastosowaniu 90% bonifikaty działkę wymienioną w wykazie stanowiącym załącznik nr 2 do niniejszego zarządzenia.

§ 3

Wykaz o którym mowa w § 1 podlega wywieszeniu na tablicy ogłoszeń w Urzędzie Gminy w Rymanowie przy ulicy Mitkowskiego 14a w okresie : od 24 czerwca do 15 lipca 2013 roku i ogłoszeniu na stronie internetowej www.rymanow.pl oraz w prasie lokalnej.

§ 4

Zarządzenie wchodzi w życie z dniem podpisania.


BURMISTRZ GMINY
Wojciech Farbaniec

W Y K A Z

Nieruchomości przeznaczonych do sprzedaży w drodze przetargu ustnego, nieograniczonego dla działek położonych w Desznie, Rymanowie Zdroju, Bałuciance, Ladzinie i Rymanowie, stanowiących własność Gminy Rymanów

Nr działki	Dokument własności KS1K/000	Powierzchnia w ha	Położenie	Przeznaczenie	Opis działki	Wartość netto w zł
1049	64802/1	0,18	Deszno	Działki zgodnie z MPZP "Rymanów Zdrój" położone są w terenach rolnych i terenach do zalesień	Położenie działek oraz kształt i dojazd przedstawia załącznik graficzny	2 000,00
1207	64802/1	0,31				3 400,00
1214	54824/8	0,36				3 900,00
1227	64802/1	0,36				3 900,00
1189/3	54824/8	0,08	Deszno	Działka zgodnie z MPZP leży w terenach zabudowy mieszkaniowej jednorodzinnej	Działka położona na południowy wschód od rozlewni wód w Desznie, w terenach zabudowy mieszkaniowej Brak dojazdu	12 650,00
11/2	96519/3	0,0634	Rymanów Zdrój	Zgodnie z MPZP działka położona w terenach lasów i ostoi zwierząt w strefie ochrony uzdrowskiej „B”	Działka położona w sąsiedztwie lasu, w południowej stronie Rymanowa Zdroju i bezpośrednio graniczy z obrębem geodezyjnym Deszno.	2 100,00
90	55945/9	0,84	Bałucianka	Brak planu. Zgodnie ze Studium 90% w obszarze lasów w pozostałej części w obszarze zabudowy mieszkaniowej jednorodzinnej	Działki położone są w południowo zachodniej części Bałucianki. Posiadają dostęp do drogi gminnej.	11 600,00
86	55945/9	0,34				4 800,00
1677	109626/1	0,21	Ladzin	Działka objęta Miejscowym Planem Nr 3 Zag. Przestrz. terenu budowy turbin wiatrowych i otaczających terenów rolnych. Przeznaczona pod tereny rolnicze.	Działka położona w południowo wschodniej części Ladzina przy drodze głównej do wsi Łazy. Kształt działki trójkątny.	5 000,00
3187/7	70912/0	0,2214	Rymanów	Zgodnie z MPZP działka położona jest w terenach zabudowy usługowej z przeznaczeniem pod działalność gospodarczą, pozostała część około 30% w terenach zieleni urządzonej	Działka położona przy drodze do Rymanowa Zdroju, pomiędzy rzeką Tabor a drogą główną. Kształt działki wydłużony.	38 000,00

Wykaz podlega wywieszeniu na tablicy ogłoszeń w Urzędzie Gminy w okresie od 24 czerwca do 15 lipca 2013r. a także umieszczeniu na stronie internetowej Urzędu Gminy oraz w prasie lokalnej. Osobom którym przysługuje pierwszeństwo w nabyciu sprzedawanej nieruchomości w przeciągu 6 tygodni od dnia wywieszenia wykazu mogą złożyć stosowny wniosek do tutejszego Urzędu Gminy.

W Y K A Z

Nieruchomości przeznaczonych do sprzedaży w drodze bezprzetargowej przy zastosowaniu 90% bonifikaty, położonej w Rymanowie i stanowiącej własność Gminy Rymanów.

Nr działki	Dokument własności	Powierzch. w ha	Położenie	Przeznaczenia	Opis działki	Wartość netto w zł
3133	KS1K/00070912/0	0,2214	Rymanów	Zgodnie z MPZP „Rymanów” działka położona jest w terenach zabudowy usługowej.	Działka zlokalizowana jest w centralnej części Rymanowa w bezpośrednim sąsiedztwie Przedszkola Publicznego w Rymanowie. Kształt działki prostokątny	109 500,00 zł przy zastosowaniu 90% bonifikaty 10 950,00 zł

Wykaz podlega wywieszeniu na tablicy ogłoszeń w Urzędzie Gminy w okresie od 24 czerwca 2013 r. Do 15 lipca 2013r. a także umieszczeniu na stronie internetowej Urzędu Gminy oraz w prasie lokalnej. Osobom którym przysługuje pierwszeństwo w nabyciu sprzedawanej nieruchomości w przeciągu 6 tygodni od dnia wywieszenia wykazu mogą złożyć stosowny wniosek do tutejszego Urzędu Gminy.


BURMISTRZ GMINY
Wojciech Harbantec