

SKALA 1:2000

Sekcje mapy: 7.114.28.09; 7.114.28.10; 7.114.28.09; 7.114.28.04
obr. Rymanów 0001: dz. 504/12, 504/13, 504/14, 509, 509

istw. w
Zmian
towa. m. s. s.

Z up. STAROSTY

499/1
Inspektor w Rymanowie
Geodezyjny Ośrodek Dokumentacji i Kartografii

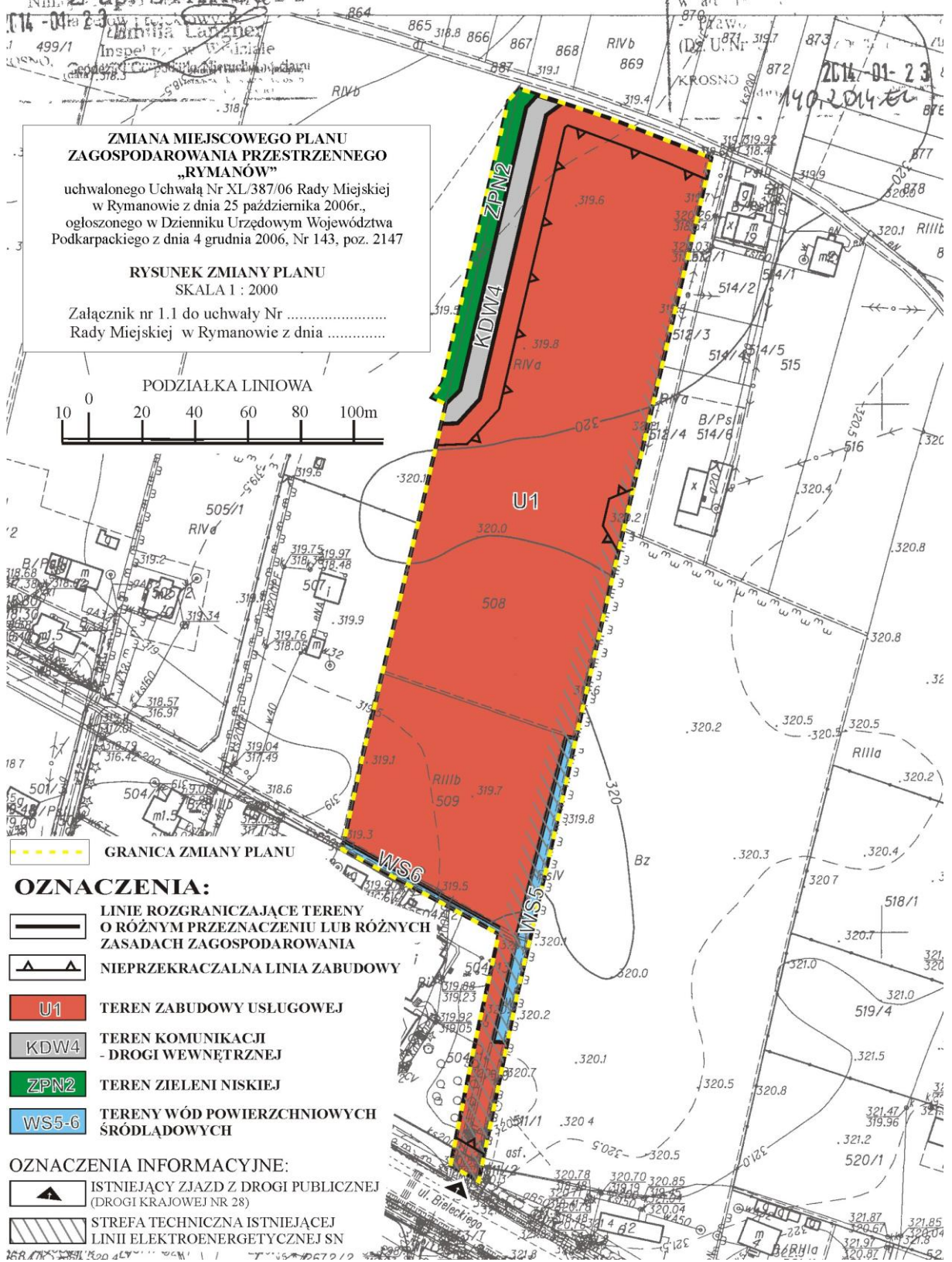
Reprodukcja
wymaga
w art 18
(Dz. U. Nr
KROŚNO
14.02.2014 r.

**ZMIANA MIEJSCOWEGO PLANU
ZAGOSPODAROWANIA PRZESTRZENNEGO
„RYMANÓW”**
uchwalonego Uchwałą Nr XL/387/06 Rady Miejskiej
w Rymanowie z dnia 25 października 2006r.,
ogłoszonego w Dzienniku Urzędowym Województwa
Podkarpackiego z dnia 4 grudnia 2006, Nr 143, poz. 2147

RYSUNEK ZMIANY PLANU
SKALA 1 : 2000

Załącznik nr 1.1 do uchwały Nr
Rady Miejskiej w Rymanowie z dnia

PODZIAŁKA LINIOWA



OZNACZENIA:

- LINIE ROZGRANICZAJĄCE TERENY O RÓŻNYM PRZEZNACZENIU LUB RÓŻNYCH ZASADACH ZAGOSPODAROWANIA
- NIEPRZEKRACZALNA LINIA ZABUDOWY
- U1** TEREN ZABUDOWY USŁUGOWEJ
- KDW4** TEREN KOMUNIKACJI - DRÓGI WEWNĘTRZNEJ
- ZPN2** TEREN ZIELENI NISKIEJ
- WS5-6** TERENY WÓD POWIERZCHNIOWYCH ŚRÓDLĄDOWYCH

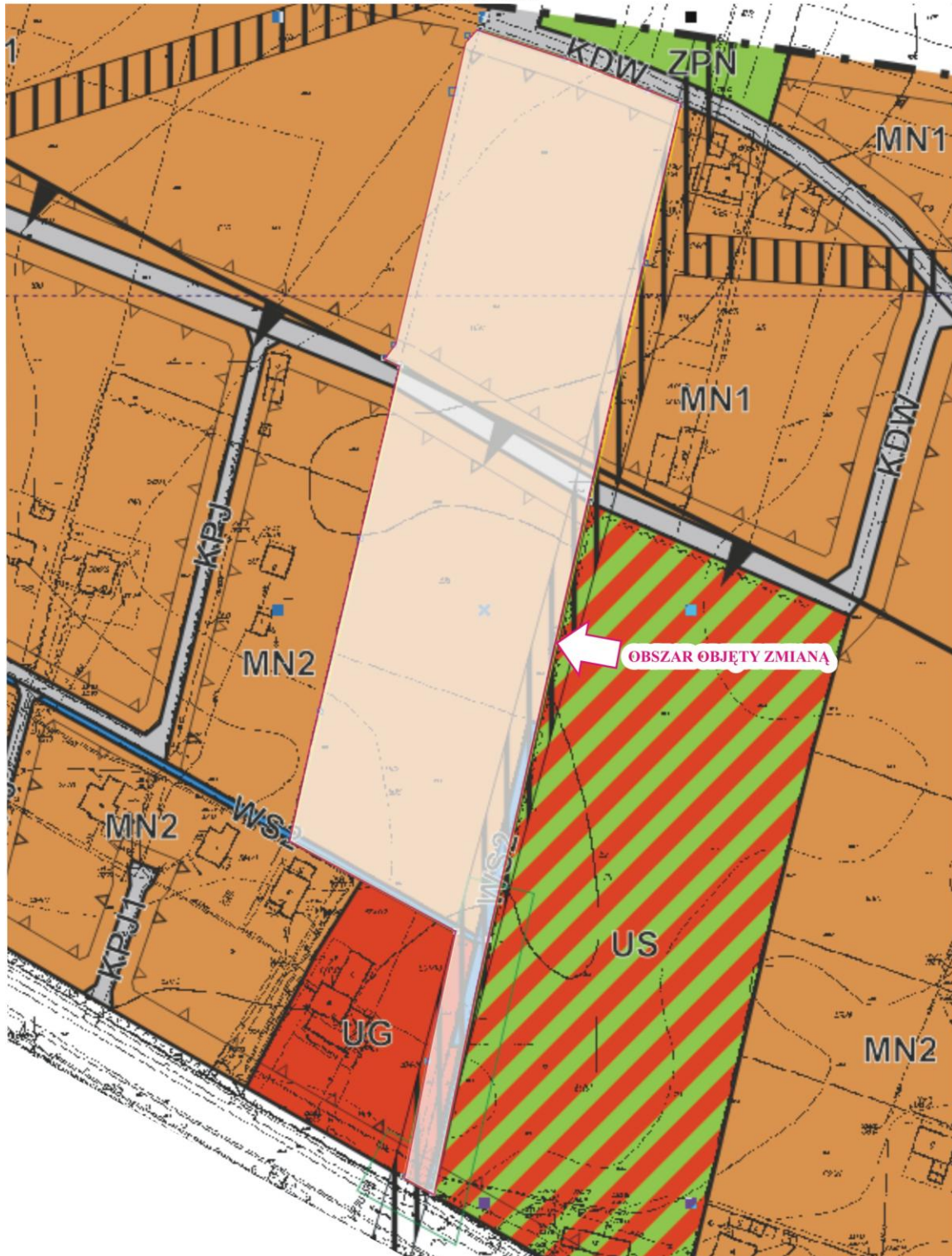
OZNACZENIA INFORMACYJNE:

- ISTNIEJĄCY ZJAZD Z DRÓGI PUBLICZNEJ (DRÓGI KRAJOWEJ NR 28)
- STREFA TECHNICZNA ISTNIEJĄCEJ LINII ELEKTROENERGETYCZNEJ SN

ZMIANA MIEJSCOWEGO PLANU ZAGOSPODAROWANIA PRZESTRZENNEGO „RYMANÓW”

Kopia fragmentu rysunku planu ze wskazaniem obszaru objętego zmianą
uchwalonego Uchwałą Nr XL/387/06 Rady Miejskiej w Rymanowie z dnia 25 października 2006r.,
ogłoszonego w Dzienniku Urzędowym Województwa Podkarpackiego z dnia 4 grudnia 2006, Nr 143, poz. 2147)
Załącznik nr 1.2 do uchwały Nr Rady Miejskiej w Rymanowie z dnia

SKALA 1 : 2000



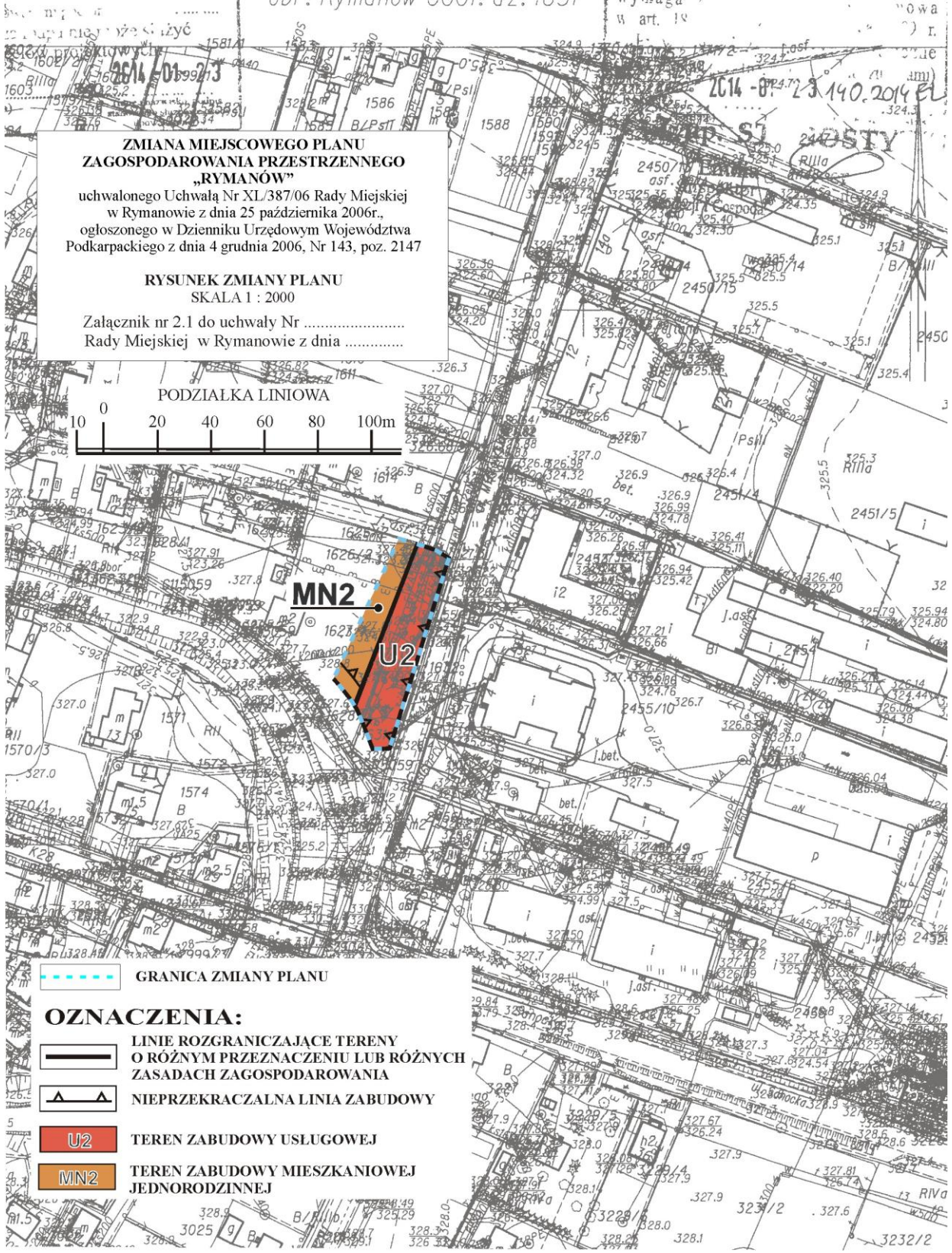
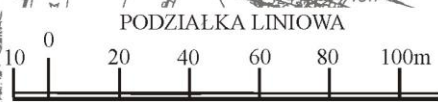
SKALA 1:2000
Sekcje mapy: 7.114.28.10
obr. Rymanów 0001: dz. 1631






reprodukcje, w szczególności
i rozpowszechnianie
wymaga
w art. 14

**ZMIANA MIEJSCOWEGO PLANU
ZAGOSPODAROWANIA PRZESTRZENNEGO
„RYMANÓW”**
uchwalonego Uchwałą Nr XL/387/06 Rady Miejskiej
w Rymanowie z dnia 25 października 2006r.,
ogłoszonego w Dzienniku Urzędowym Województwa
Podkarpackiego z dnia 4 grudnia 2006, Nr 143, poz. 2147

RYSunEK ZMIANY PLANU
SKALA 1 : 2000

Załącznik nr 2.1 do uchwały Nr
Rady Miejskiej w Rymanowie z dnia

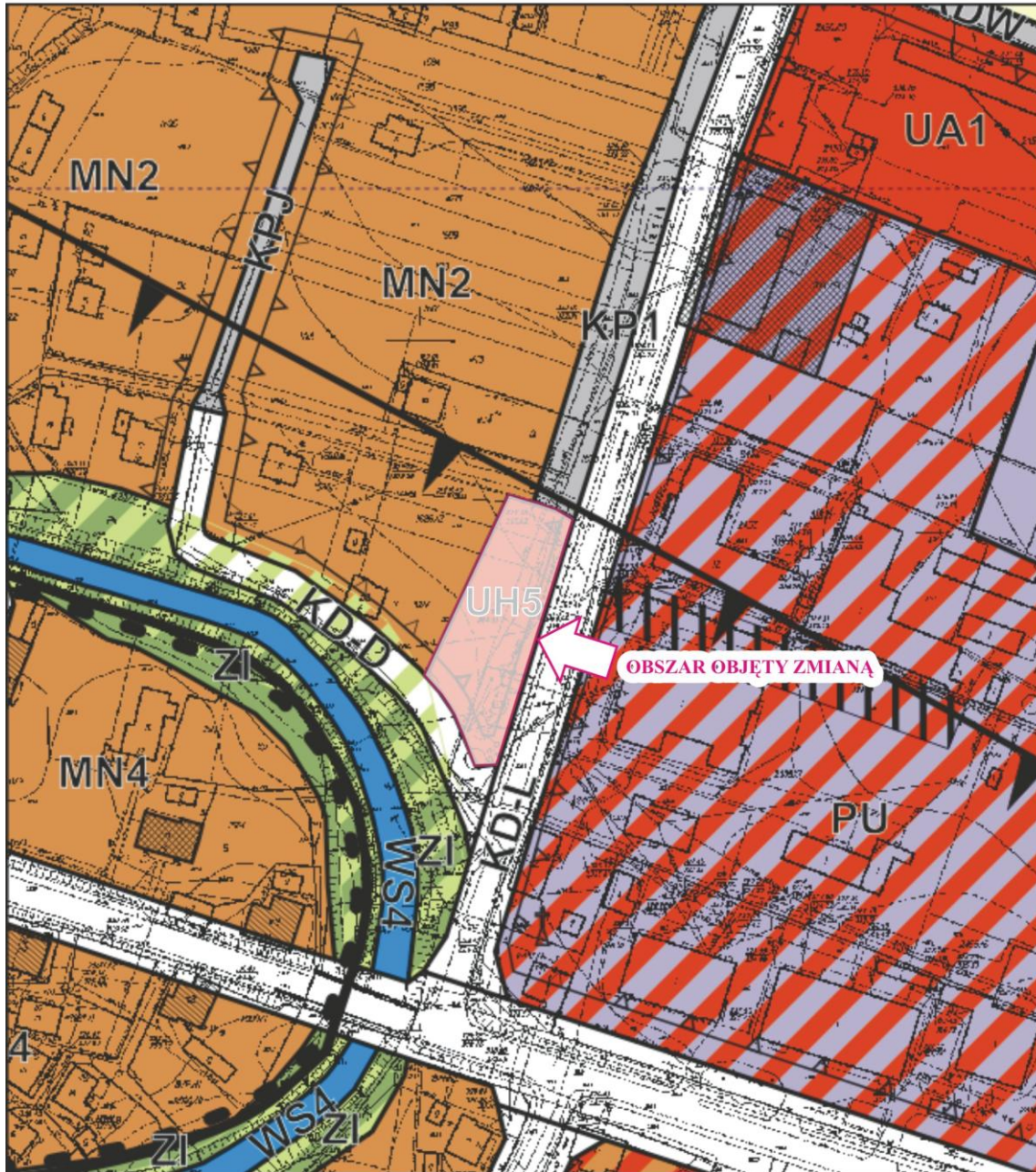


-  GRANICA ZMIANY PLANU
- OZNACZENIA:**
-  LINIE ROZGRANICZAJĄCE TERENY
O RÓŻNYM PRZEZNACZENIU LUB RÓŻNYCH
ZASADACH ZAGOSPODAROWANIA
-  NIEPRZEKARCZALNA LINIA ZABUDOWY
-  **U2** TEREN ZABUDOWY USŁUGOWEJ
-  **MN2** TEREN ZABUDOWY MIESZKANIOWEJ
JEDNORODZINNEJ

ZMIANA MIEJSCOWEGO PLANU ZAGOSPODAROWANIA PRZESTRZENNEGO „RYMANÓW”

Kopia fragmentu rysunku planu ze wskazaniem obszaru objętego zmianą
uchwalonego Uchwałą Nr XL/387/06 Rady Miejskiej w Rymanowie z dnia 25 października 2006r.,
ogłoszonego w Dzienniku Urzędowym Województwa Podkarpackiego z dnia 4 grudnia 2006, Nr 143, poz. 2147)
Załącznik nr 2.2 do uchwały Nr Rady Miejskiej w Rymanowie z dnia

SKALA 1 : 2000



...JATOWY OSRODEK DOKUMENTACJI
...DEZYJNEJ... GRAFICZNEJ
...świadcza się... szszej mapy
...rowego za... graficznego
...u
...ndencionowat ym pod nr... obr... Rymanów 0001: dz. 4033, 4034/1, 4034/2, 4036
...Niniejsza mapa nie może służyć
...dla celów projektowych.

KOPIA MAPY ZASADNICZEJ
SKALA 1:2000
Sekcje mapy: 7.114.28.09
up. STAROSTY

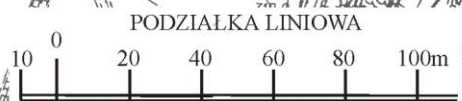
STAROSTA KROŚNIENSKI
POWIATOWY OSRODEK DOKUMENTACJI
...ZBIORNIK KARTOGRAFICZNY
...i rozprawa...
...w art...

2614-01-2340-2014
2628
2627
2630
2631
2632
2633
2634
2635
2636
2637
2638
2639
2640
2641
2642
2643
2644
2645
2646
2647
2648
2649
2650
2651
2652
2653
2654
2655
2656
2657
2658
2659
2660
2661
2662
2663
2664
2665
2666
2667
2668
2669
2670
2671
2672
2673
2674
2675
2676
2677
2678
2679
2680
2681
2682
2683
2684
2685
2686
2687
2688
2689
2690
2691
2692
2693
2694
2695
2696
2697
2698
2699
2700
2701
2702
2703
2704
2705
2706
2707
2708
2709
2710
2711
2712
2713
2714
2715
2716
2717
2718
2719
2720
2721
2722
2723
2724
2725
2726
2727
2728
2729
2730
2731
2732
2733
2734
2735
2736
2737
2738
2739
2740
2741
2742
2743
2744
2745
2746
2747
2748
2749
2750
2751
2752
2753
2754
2755
2756
2757
2758
2759
2760
2761
2762
2763
2764
2765
2766
2767
2768
2769
2770
2771
2772
2773
2774
2775
2776
2777
2778
2779
2780
2781
2782
2783
2784
2785
2786
2787
2788
2789
2790
2791
2792
2793
2794
2795
2796
2797
2798
2799
2800

**ZMIANA MIEJSCOWEGO PLANU
ZAGOSPODAROWANIA PRZESTRZENNEGO
„RYMANÓW”**
uchwalonego Uchwałą Nr XL/387/06 Rady Miejskiej
w Rymanowie z dnia 25 października 2006r.,
ogłoszonego w Dzienniku Urzędowym Województwa
Podkarpackiego z dnia 4 grudnia 2006, Nr 143, poz. 2147

**RYSUNEK ZMIANY PLANU
SKALA 1 : 2000**

Załącznik nr 3.1 do uchwały Nr
Rady Miejskiej w Rymanowie z dnia

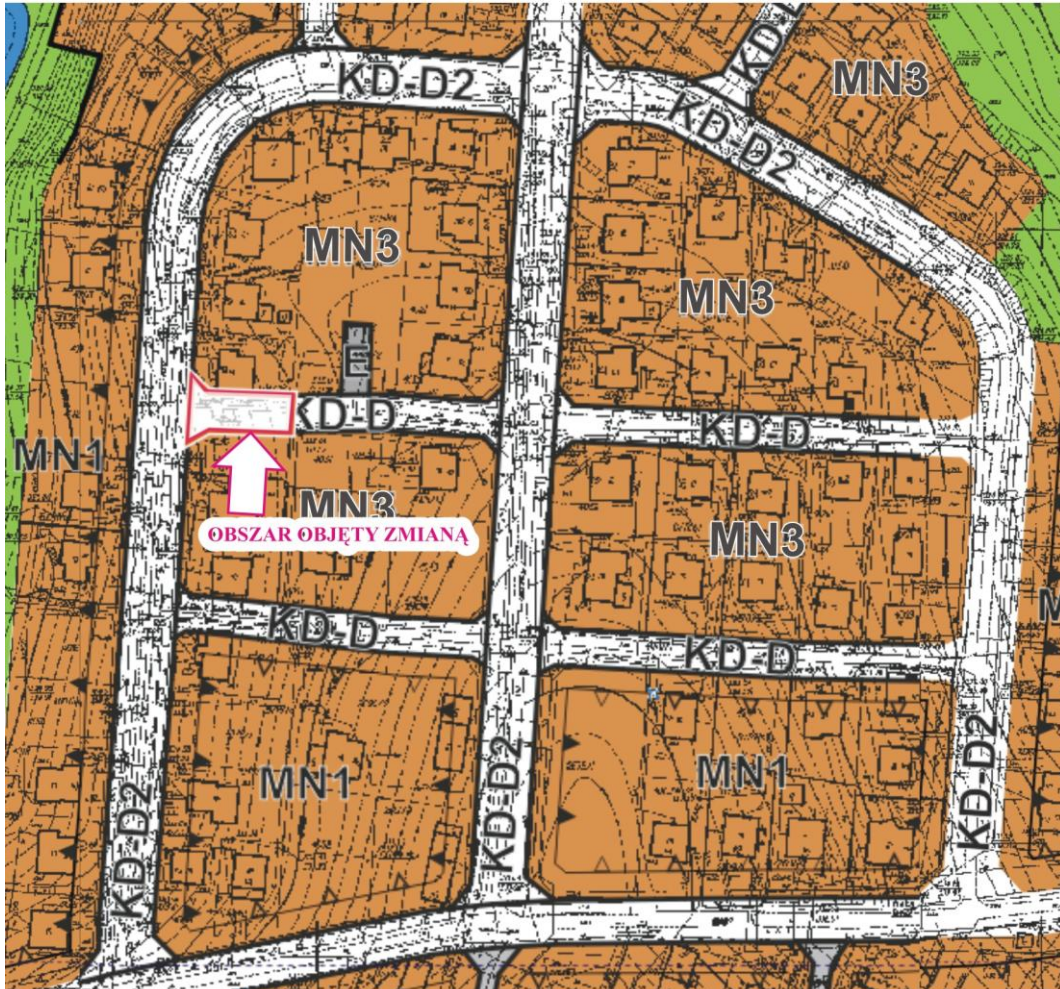


- OZNACZENIA:**
- GRANICA ZMIANY PLANU
 - LINIE ROZGRANICZAJĄCE TERENY O RÓŻNYM PRZEZNACZENIU LUB RÓŻNYCH ZASADACH ZAGOSPODAROWANIA
 - TEREN ZABUDOWY MIESZKANIOWEJ JEDNORODZINNEJ

ZMIANA MIEJSCOWEGO PLANU ZAGOSPODAROWANIA PRZESTRZENNEGO „RYMANÓW”

Kopia fragmentu rysunku planu ze wskazaniem obszaru objętego zmianą
uchwalonego Uchwałą Nr XL/387/06 Rady Miejskiej w Rymanowie z dnia 25 października 2006r.,
ogłoszonego w Dzienniku Urzędowym Województwa Podkarpackiego z dnia 4 grudnia 2006, Nr 143, poz. 2147)
Załącznik nr 3.2 do uchwały Nr Rady Miejskiej w Rymanowie z dnia

SKALA 1 : 2000



Poświadcza się, że niniejsza mapa
została sporządzona na podstawie
istotowego zniszczenia mapy
z dnia 17.01.2006 r. z numerem
ewidencyjnym pod nr 2014-01-23

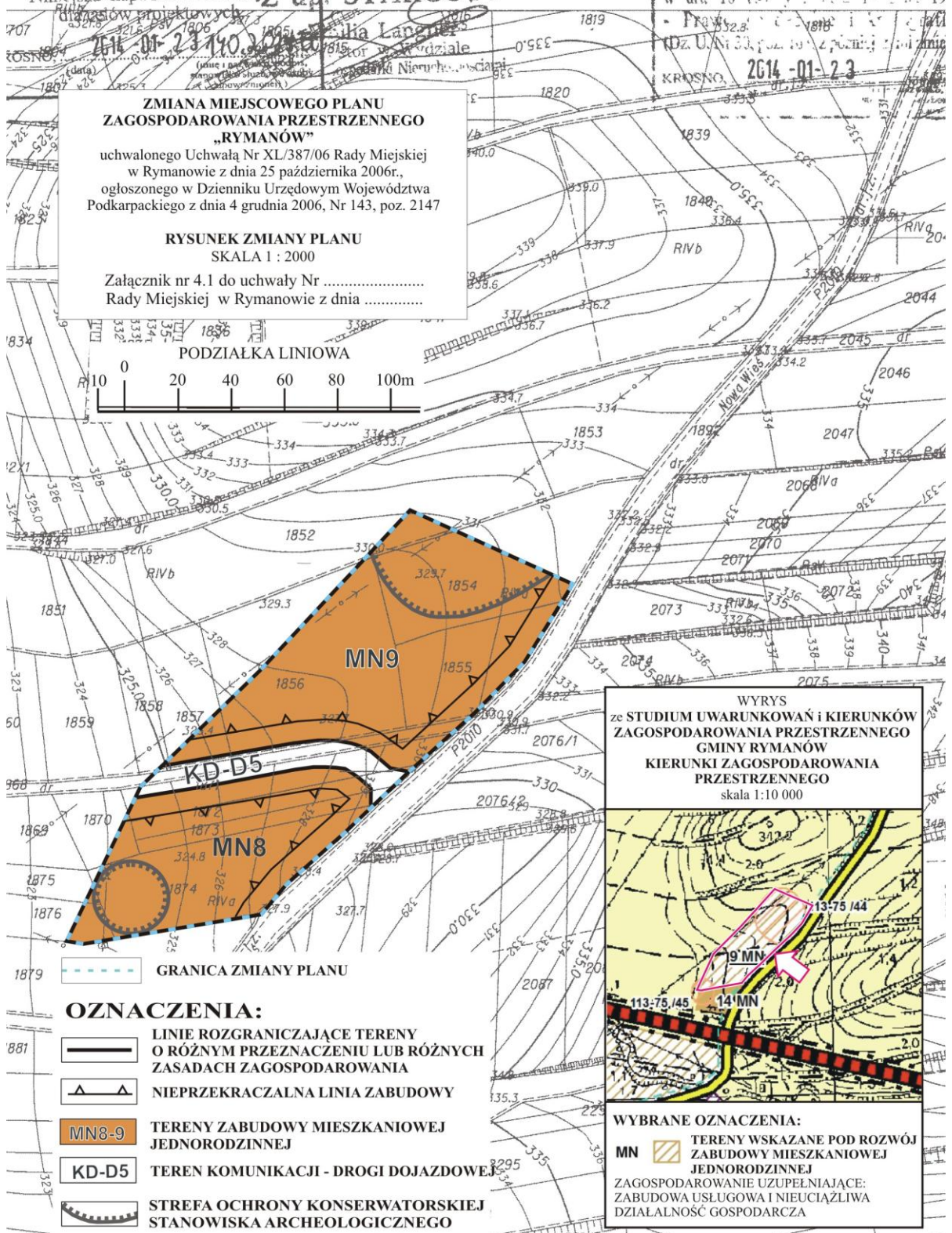
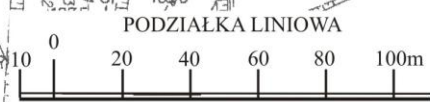
SKALA 1:2000
Cechy mapy: 7.114.28.05; 7.114.29.05
obr. Rymanów 0001: dz. 1854, 1855

Reprodukcja, rozpowszechnienie,
wzrost, powielanie, kopiowanie
wymaga zgody Starosty Krosno
w art. 18 ust. 1 pkt 17 ustawy z
dnia 17.01.2006 r. (Dz. U. Nr 30, poz. 19) z późn. zmianami

Niniejsza mapa nie może służyć
do celów projektowych
KROŚNO, 2014-01-23

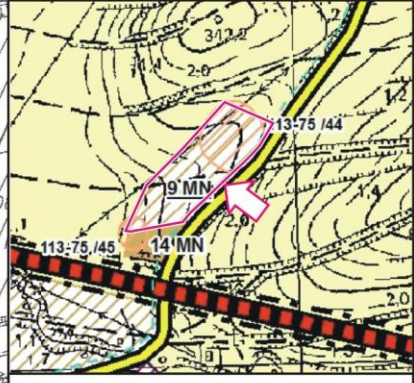
**ZMIANA MIEJSCOWEGO PLANU
ZAGOSPODAROWANIA PRZESTRZENNEGO
„RYMANÓW”**
uchwalonego Uchwałą Nr XL/387/06 Rady Miejskiej
w Rymanowie z dnia 25 października 2006r.,
ogłoszonego w Dzienniku Urzędowym Województwa
Podkarpackiego z dnia 4 grudnia 2006, Nr 143, poz. 2147

RYSunEK ZMIANY PLANU
SKALA 1 : 2000
Załącznik nr 4.1 do uchwały Nr
Rady Miejskiej w Rymanowie z dnia



- OZNACZENIA:**
- GRANICA ZMIANY PLANU
 - LINE ROZGRANICZAJĄCE TERENY O RÓŻNYM PRZEZNACZENIU LUB RÓŻNYCH ZASADACH ZAGOSPODAROWANIA
 - NIEPRZEKRACZALNA LINIA ZABUDOWY
 - TERENY ZABUDOWY MIESZKANIOWEJ JEDNORODZINNEJ (MN8-9)
 - TEREN KOMUNIKACJI - DROGI DOJAZDOWEJ (KD-D5)
 - STREFA OCHRONY KONSERWATORSKIEJ STANOWISKA ARCHEOLOGICZNEGO

WYRYS
ze STUDYUM UWARUNKOWAŃ I KIERUNKÓW
ZAGOSPODAROWANIA PRZESTRZENNEGO
GMINY RYMANÓW
KIERUNKI ZAGOSPODAROWANIA
PRZESTRZENNEGO
skala 1:10 000



- WYBRANE OZNACZENIA:**
- TERENY WSKAZANE POD ROZWÓJ ZABUDOWY MIESZKANIOWEJ JEDNORODZINNEJ (MN)
 - ZAGOSPODAROWANIE UZUPEŁNIAJĄCE: ZABUDOWA USŁUGOWA I NIEUCIAZIŁWA DZIAŁALNOŚĆ GOSPODARCZA

ZMIANA MIEJSCOWEGO PLANU ZAGOSPODAROWANIA PRZESTRZENNEGO „RYMANÓW”

Kopia fragmentu rysunku planu ze wskazaniem obszaru objętego zmianą
uchwalonego Uchwałą Nr XL/387/06 Rady Miejskiej w Rymanowie z dnia 25 października 2006r.,
ogłoszonego w Dzienniku Urzędowym Województwa Podkarpackiego z dnia 4 grudnia 2006, Nr 143, poz. 2147)
Załącznik nr 4.2 do uchwały Nr Rady Miejskiej w Rymanowie z dnia

SKALA 1 : 2000

