

DROGA
NR 1956

**Przedmiar robót dr nr
1956**

Lp 1	Podstawa 2	Opis, lokalizacja i wyliczenie 3	Jm. 4	Razem 5
P1	KNR 2-31 0107-0100	Wyrównanie istniejącej podbudowy tłuczniem/klińcem sortowanym. Zagęszczanie mechaniczne. Średnia grubość warstwy po zagęszczeniu do 10 cm miejscowo (średnia - 2 cm).	m3	9,50
P2	KNR 2-31 0108-0200	Wyrównanie istniejącej podbudowy mieszanką mineralno-asfaltową. Sposób wbudowania-mechaniczny (50 kg/m2).	t	23,75
P3	KNR 2-31 0311-0500	Nawierzchnia z mieszanki mineralno-bitumicznych grysowo-żwirowych, asfaltowa warstwa ścieralna o grubości po zagęszczeniu 3 cm	m2	475,00

A1. Opis techniczny przebudowy i remontu drogi.

A1.1. Zamierzenie budowlane.

Przebudowa i remont drogi gminnej w miejscowości Rymanów przy ulicy Nowa Wieś (działka ewid. gr. nr 1956); uszkodzonej w wyniku powodzi w 2004 roku..

A1.2. Inwestor (zgłaszający zamierzenie budowlane).

Gmina Rymanów reprezentowana przez Burmistrza Gminy –
Pana **mgr Jana RAJCHLA**.

A1.3. Charakterystyczne parametry:

- długość drogi – 190,00 mb,
- szerokość jezdni – 2,50 m,

A1.4. Opis zakresu robót.

- w istniejącej po powodzi koronie drogi wykonanie wyrównania podbudowy kłińcem grubość warstwy ~ 2 cm,
- mechaniczne wyrównanie podbudowy mieszanką mineralno-asfaltową w ilości ~ 50 kg/m²,
- wykonanie warstwy ścieralnej z betonu asfaltowego KR 1 ÷ 2 o grubości warstwy po zagęszczeniu 3,00 cm.

A1.5. Lokalizacja drogi.

Droga gminna o znaczeniu dojazdowym pełniąc funkcję drogi dojazdowej do pól uprawnych i jednorodzinnej zabudowy mieszkaniowej usytuowanej wzdłuż publicznego ciągu drogowego DP relacji Rymanów-Milcza o olbrzymim znaczeniu w publicznej sieci drogowej (w km 0 + 000,00 – włączenie do publicznej drogi powiatowej) stanowiąca bezpośrednie połączenie z siecią dróg powiatowych i gminnych oraz pośrednie z drogą krajową DK 28.

Przebudowa i remont drogi gminnej w miejscowości Rymanów przy ulicy Nowa Wieś (działka ewid. gr. nr 1956); uszkodzonej w wyniku powodzi odbywać się będzie po istniejącej niwelecie korony drogowej z przed powodzi.

Roboty prowadzone będą w gminnym pasie drogowym i nie wykrócą poza przedmiotowy pas drogowy.

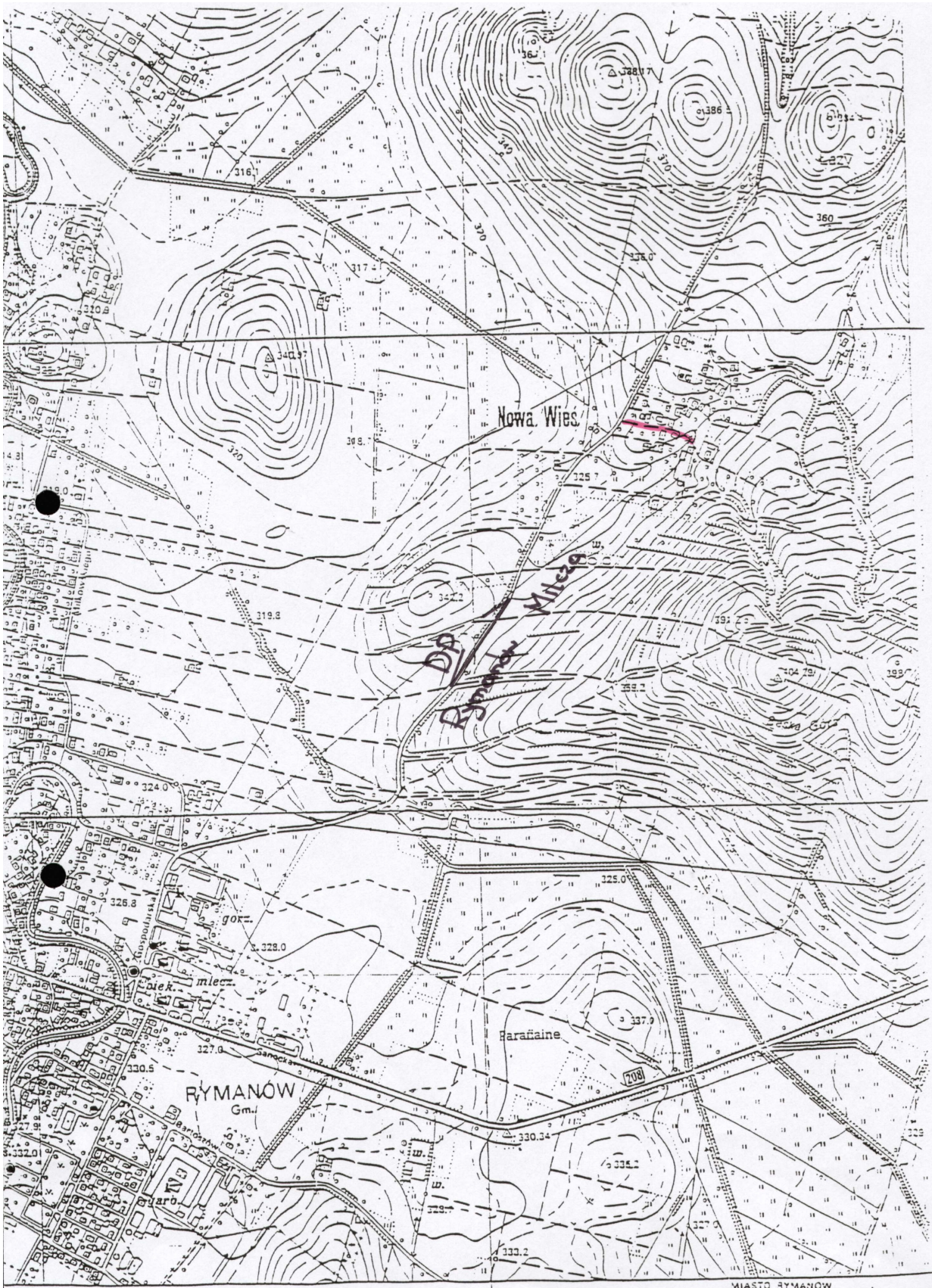
A2. Orientacja w skali 1 : 10 000

Zamierzenie budowlane:

Przebudowa i remont drogi gminnej w miejscowości
Rymanów przy ulicy Nowa Wieś (działka ewid. gr. nr 1956);
uszkodzonej w wyniku powodzi.

Inwestor:

Gmina Rymanów
38-480 Rymanów ul. Mitkowskiego 14a



RYMANÓW 94

95

MIASTO RYMANÓW

1956

A3. Plan sytuacyjny w skali 1 : 2 000


Zamierzenie budowlane:

Przebudowa i remont drogi gminnej w miejscowości Rymanów przy ulicy Nowa Wieś (działka ewid. gr. nr 1956); uszkodzonej w wyniku powodzi.

Inwestor:

Gmina Rymanów
38-480 Rymanów ul. Młtkowskiego 14a

Legenda:

 - przedmiotowa droga gminna
zlokalizowana w obrębie gminnego pasa drogowego

1956

nów, pow. Krosno



A4.Przekroje normalne w skali 1 : 50
(- na prostej, - na łuku)

Zamierzenie budowlane:

Przebudowa i remont drogi gminnej w miejscowości
Rymanów przy ulicy Nowa Wieś (działka ewid. gr. nr 1956);
uszkodzonej w wyniku powodzi.

Inwestor:

Gmina Rymanów
38-480 Rymanów ul. Mitkowskiego 14a

PRZEKROJ NORMALNY

skala 1:50

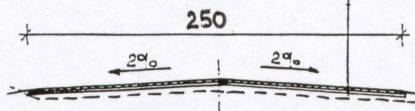
- na prostej

warstwa ścierna z betonu asfaltowego k₂+2
gr. w-wy po zagęszczeniu 3cm

wyrobienie podbudowy mieszanka min-asfalt.
mechanicznie w ilości 50 kg/m²

uzupełnienie podbudowy kłosem kamiennym
- średnia grubość warstwy 2 cm

istniejąca korona drogi gminnej



- na łuku poziomym

Konstrukcja nawierzchni jtk

