

DROGA
NR 1973

**Przedmiar robót dr nr
1973**

Lp 1	Podstawa 2	Opis, lokalizacja i wyliczenie 3	Jm. 4	Razem 5
P1	KNR 2-31 0107-0100	Wyrównanie istniejącej podbudowy tłuczniem/klińcem sortowanym. Zagęszczanie mechaniczne. Średnia grubość warstwy po zagęszczeniu do 10 cm miejscowo (średnia - 8 cm).	m3	45,00
P2	KNR 2-31 0108-0200	Wyrównanie istniejącej podbudowy mieszanką mineralno-asfaltową. Sposób wbudowania-mechaniczny (50 kg/m2).	t	28,13
P3	KNR 2-31 0311-0500	Nawierzchnia z mieszanek mineralno-bitumicznych grysowo-żwirowych, asfaltowa warstwa ścieralna o grubości po zagęszczeniu 3 cm	m2	562,50

A1. Opis techniczny przebudowy i remontu drogi.

A1.1. Zamierzenie budowlane.

Przebudowa i remont drogi w miejscowości Rymanów przy ulicy Nowa Wieś (działka ewid. gr. nr 1973).

A1.2. Inwestor (zgłaszający zamierzenie budowlane).

Gmina Rymanów reprezentowana przez Burmistrza Gminy –
Pana **mgr Jana RAJCHLA**.

A1.3. Charakterystyczne parametry:

- długość drogi – 225,00 mb,
- szerokość jezdni – 2,50 m,

A1.4. Opis zakresu robót.

- w istniejącej po powodzi koronie drogi wykonanie wyrównania podbudowy kłińcem grubość warstwy ~ 8 cm,
- mechaniczne wyrównanie podbudowy mieszanką mineralno-asfaltową w ilości ~ 50 kg/m²,
- wykonanie warstwy ścieralnej z betonu asfaltowego KR 1 ÷ 2 o grubości warstwy po zagęszczeniu 3,00 cm.

A1.5. Lokalizacja drogi.

Droga o znaczeniu dojazdowym pełniąc funkcję drogi dojazdowej do pól uprawnych i jednorodzinnej zabudowy mieszkaniowej usytuowanej wzdłuż publicznego ciągu drogowego DP relacji Rymanów-Milcza o olbrzymim znaczeniu w publicznej sieci drogowej (w km 0 + 000,00 – włączenie do publicznej drogi powiatowej) stanowiąca bezpośrednie połączenie z siecią dróg powiatowych i gminnych oraz pośrednie z drogą krajową DK 28.

Przebudowa i remont drogi w miejscowości Rymanów przy ulicy Nowa Wieś (działka ewid. gr. nr 1973); odbywać się będzie po istniejącej niwelecie korony drogowej z przed powodzi.

Roboty prowadzone będą w pasie drogowym i nie wykrócą poza przedmiotowy pas drogowy.

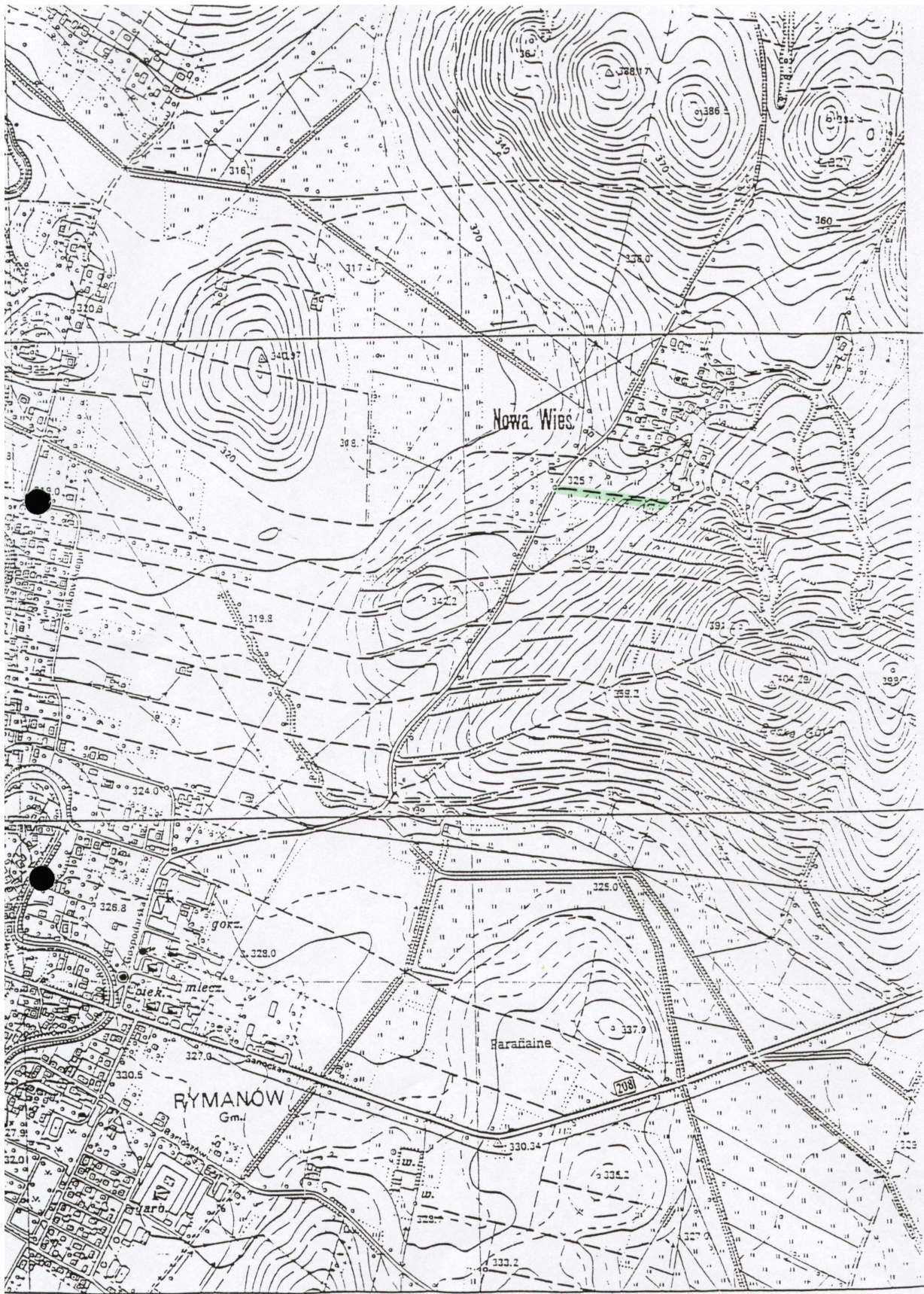
A2. Orientacja w skali 1 : 10 000

Zamierzenie budowlane:

Przebudowa i remont drogi w miejscowości
Rymanów przy ulicy Nowa Wieś (działka ewid. gr. nr 1973)

Inwestor:

Gmina Rymanów
38-480 Rymanów ul. Mitkowskiego 14a



RYMANÓW

94

95

MIASTO RYMANÓW

1873

A3. Plan sytuacyjny w skali 1 : 2 000


Zamierzenie budowlane:

Przebudowa i remont drogi w miejscowości
Rymanów przy ulicy Nowa Wieś (działka ewid. gr. nr 1973)

Inwestor:

Gmina Rymanów
38-480 Rymanów ul. Mitkowskiego 14a

Legenda:

 - przedmiotowa droga gminna
zlokalizowana w obrębie gminnego pasa drogowego

A4.Przekroje normalne w skali 1 : 50
(- na prostej, - na łuku)

Zamierzenie budowlane:

Przebudowa i remont drogi w miejscowości
Rymanów przy ulicy Nowa Wieś (działka ewid. gr. nr 1973)

Inwestor:

Gmina Rymanów
38-480 Rymanów ul. Mitkowskiego 14a

