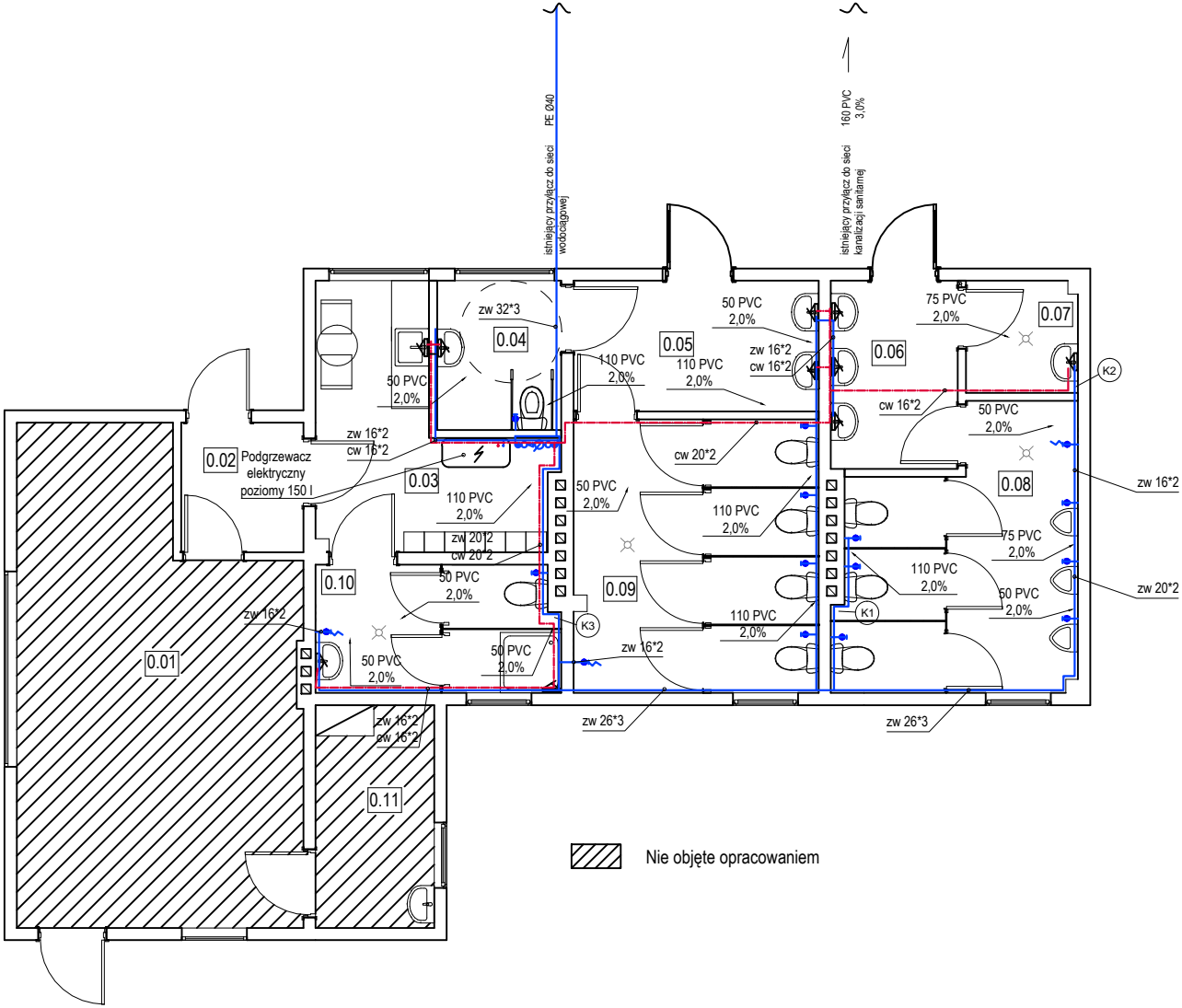


RZUT PARTERU

Instalacja wod. - kan.



PARTER	
Lp.	Pomieszczenie
0.01	Pom. pomocnicze
0.02	Przedśionek
0.03	Pom. socjalne
0.04	WC dla niepełnosprawnych
0.05	Przedśionek WC damski
0.06	Przedśionek WC męski
0.07	Pom. pomocnicze
0.08	WC męski
0.09	WC damski
0.10	WC i umywalnia socjalny
0.11	Kotłownia

Oznaczenia:

— woda zimna

— woda ciepła

— kanalizacja

16"2 - rura PEX/Al/PEX 16x2 mm

20"2 - rura PEX/Al/PEX 20x2 mm

26"3 - rura PEX/Al/PEX 26x3 mm

32"3 - rura PEX/Al/PEX 32x3 mm

PVC50 - rura kanalizacyjna PVC - DN50/Dz50

PVC75 - rura kanalizacyjna PVC - DN75/Dz75

PVC110 - rura kanalizacyjna PVC - DN100/Dz110

PVC160 - rura kanalizacyjna PVC - DN150/Dz160

(W1) pion instalacyjny

(K1) pion instalacyjny

<div>ARPA Projekt</div> <div>ul. 3 Maja 55, 36 - 200 Brzozów</div>			
Nazwa biektu:	PRZEBUDOWA BUDYNKU SZALET OGÓLNODOSTĘPNYCH WRAZ Z WEWNĘTRZNĄ INSALACJĄ WOD.- KAN.		
Inwestor:	GMINA RYMANÓW ul.Mitkowskiego 14a, 38-480 Rymanów		
Adres budowy:	Rymanów Zdrój, dz. nr 425/13		Branża: Instalacje sanitarne
Treść rysunku:	Rzut parteru - instalacja wod. - kan		
Projektował:	Nazwisko i Imię, specjalność i nr uprawnień	Podpis	Skala: 1:100
	mgr inż. Paweł Kuźniar - upr. budowlane w spec. inst. sanit. bez ograniczeń Nr PDK/0272/PWOS/13		Nr rys. S1
Sprawdził:	mgr inż. Jarosław Bodnar - upr. budowlane w spec. inst. sanit. bez ograniczeń Nr PDK/0093/PWOS/13		Data: lipiec 2020