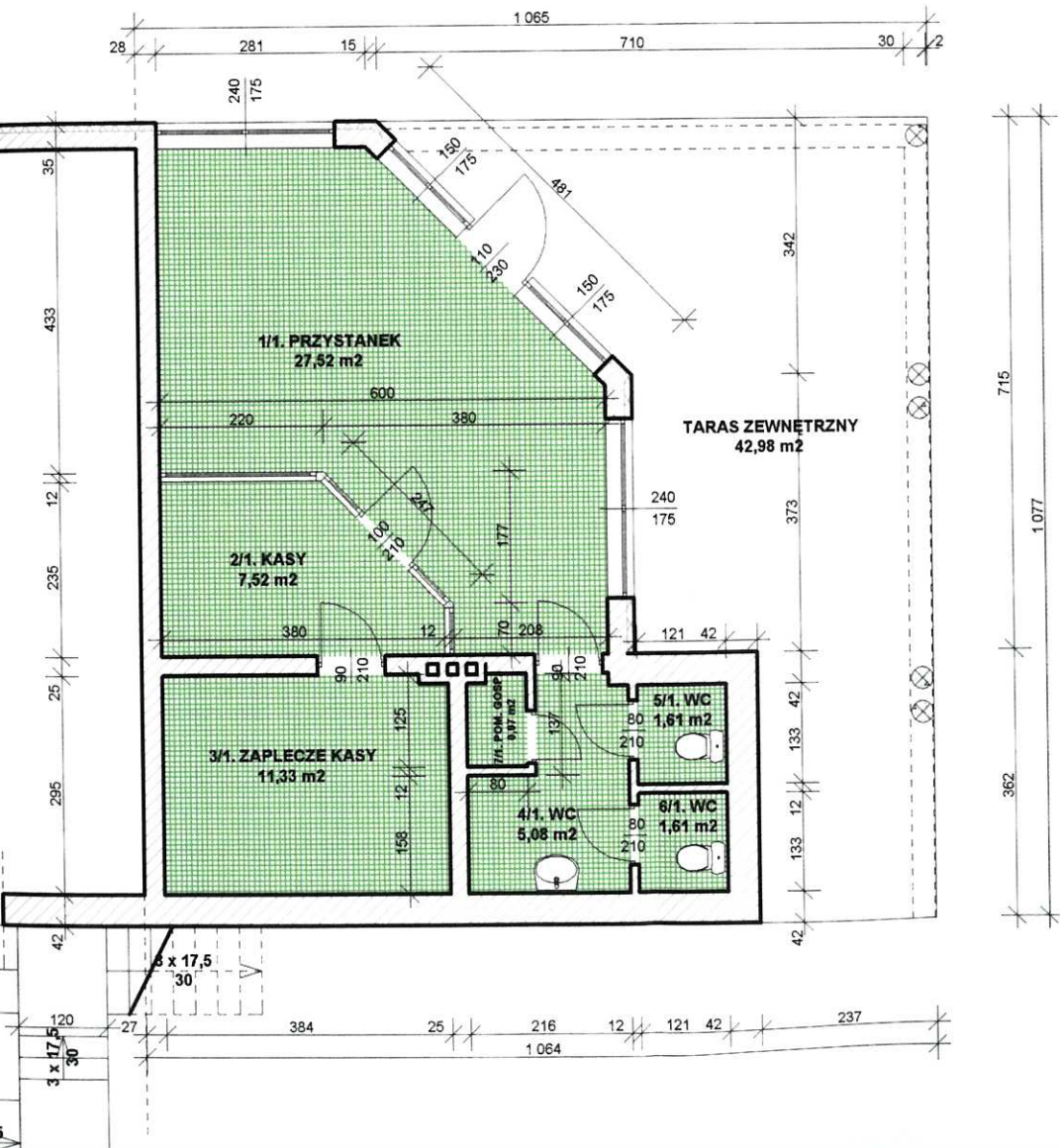


PROJEKT PODZIAŁU BUDYNKU USŁUGOWEGO położonego na dz. nr 396/2 w m-ci RYMANÓW ZDRÓJ

RZUT PARTERU



Zestawienie powierzchni użytkowej
pomieszczeń parteru :

Lokal usługowy Nr 1 :

1/1. PRYZSTANEK	27,52 m ²
2/1. KASY	7,52 m ²
3/1. ZAPLECZE KASY	11,33 m ²
4/1. WC	5,08 m ²
5/1. WC	1,61 m ²
6/1. WC	1,61 m ²
7/1. POM. GOSPODARCZE	0,97 m ²
Razem :	55,64 m²

TARAS ZEWNĘTRZNY PRZYNALEŻNY
DO LOKALU USŁUGOWEGO NR 1 : 42,98 m²

POWIERZCHNIA SCHODÓW ZEWNĘTRZNYCH
(ODRĘBNA NIERUCHOMOŚĆ) : 8,22 m²