

STUDIUM UWARUNKOWAŃ I KIERUNKÓW ZAGOSPODAROWANIA PRZESTRZENNEGO GMINY RYMANÓW

1:10 000

Kierunki zagospodarowania przestrzennego

Załącznik nr 2A do uchwały Nr Rady Miejskiej w Rymanowie z dnia
Rady Miejskiej w Rymanowie z dnia

LEGENDA

do uchwały Nr Rady Miejskiej w Rymanowie z dnia.....
do uchwały Nr LV/554/14 Rady Miejskiej w Rymanowie z dnia 24 czerwca 2014 r.

Oznaczenia do obszarów objętych zmianą studium:
Kierunkowa struktura zagospodarowania przestrzennego gminy:
Tereny kontynuacji i uzupełnień zabudowy

81 MNR zabudowa mieszkaniowa jednorodzinna i zagrodowa
40U zabudowa usługowa (w tym usługi publiczne)
10UZ zabudowa usługowa
1-SEF obszary składowej urządzeń wywarzających energię z odnawialnych źródeł energii o mocy przekraczającej 100 kW
105-106 LS tereny lasów
13 ZP tereny zieleni urządzonej

Tereny wskazane pod rozwój:
2-4 MNR zabudowa mieszkaniowa - usługowa
104-105 MNR zabudowy mieszkaniowej (jednorodzinnej / zagrodowej)
EW obszary rozmieszczenia elementów infrastruktury energetycznej
OW obszary chronione na podstawie przepisów o obszarach ochrony kulturowego i zabytków
OW obszary chronione na podstawie przepisów o obszarach ochrony kulturowego i zabytków
OW obszary chronione na podstawie przepisów o obszarach ochrony kulturowego i zabytków

Stanowiska archeologiczne
Zwielopiętrowe stanowiska archeologiczne
Obszary i obszary chronione na podstawie przepisów o obszarach ochrony kulturowego i zabytków
Obszary i obszary chronione na podstawie przepisów o obszarach ochrony kulturowego i zabytków
Obszary i obszary chronione na podstawie przepisów o obszarach ochrony kulturowego i zabytków

Najbliższe elementy (uszczegółwienie na rysunku uwarunkowań studium)
Główny zbiornik wod podziemnych nr 432
Zbiornik wod podziemnych nr 432
Zbiornik wod podziemnych nr 432
Zbiornik wod podziemnych nr 432
Zbiornik wod podziemnych nr 432

Drogi gminne
Siatki rowerowe (uszczegółwienie na rysunku uwarunkowań studium)

OZNACZENIA INFORMACYJNE

granice obszarów objętych zmianą studium (uchwałami ww. uchwały) - poszerzenia terenów GP i SUZ
obszary mekinyne
obszary aktywne

LEGENDA do uchwały Nr LV/554/14 do uchwały Nr LV/554/14 Rady Miejskiej w Rymanowie z dnia 24 czerwca 2014 r.

Oznaczenia:
Granice administracyjnych gmin
Granice gmin w całości
Granice obszarów gminnych
Kierunkowa struktura zagospodarowania przestrzennego gminy:
Tereny kontynuacji i uzupełnień zabudowy
MW zabudowa mieszkaniowa wielorodzinna
MN zabudowa mieszkaniowa jednorodzinna
MNR zabudowa mieszkaniowa (jednorodzinna / zagrodowa)
U zabudowa usługowa (w tym usługi publiczne)
US tereny sportu i rekreacji
UT zabudowa usługowa (w tym usługi publiczne)
P zabudowa przemysłowa, składowa i magazynowa
PO zabudowa przemysłowa, składowa i magazynowa z obiektami związanymi z obsługą gospodarki rolnych
R tereny rolne
W tereny rolnicze
W wysepki rolnicze
ZC tereny o charakterze zielonym
ZP tereny zieleni urządzonej
Tereny wskazane pod rozwój:
2-4 MNR zabudowy mieszkaniowej (jednorodzinnej / zagrodowej)
MNR zabudowy mieszkaniowej (jednorodzinnej / zagrodowej)
U zabudowa usługowa (w tym usługi publiczne)
US tereny sportu i rekreacji
UT zabudowa usługowa (w tym usługi publiczne)
P zabudowa przemysłowa, składowa i magazynowa
PO zabudowa przemysłowa, składowa i magazynowa z obiektami związanymi z obsługą gospodarki rolnych
R tereny rolne
W tereny rolnicze
W wysepki rolnicze
ZC tereny o charakterze zielonym
ZP tereny zieleni urządzonej

Obszary i obszary chronione na podstawie przepisów o obszarach ochrony kulturowego i zabytków
Obszary i obszary chronione na podstawie przepisów o obszarach ochrony kulturowego i zabytków
Obszary i obszary chronione na podstawie przepisów o obszarach ochrony kulturowego i zabytków
Obszary i obszary chronione na podstawie przepisów o obszarach ochrony kulturowego i zabytków
Obszary i obszary chronione na podstawie przepisów o obszarach ochrony kulturowego i zabytków

Projektowane rezerwy
"Dolina Włocławka"
"Góra Przymarki"
Obszary i obszary chronione na podstawie przepisów o obszarach ochrony kulturowego i zabytków
Obszary i obszary chronione na podstawie przepisów o obszarach ochrony kulturowego i zabytków

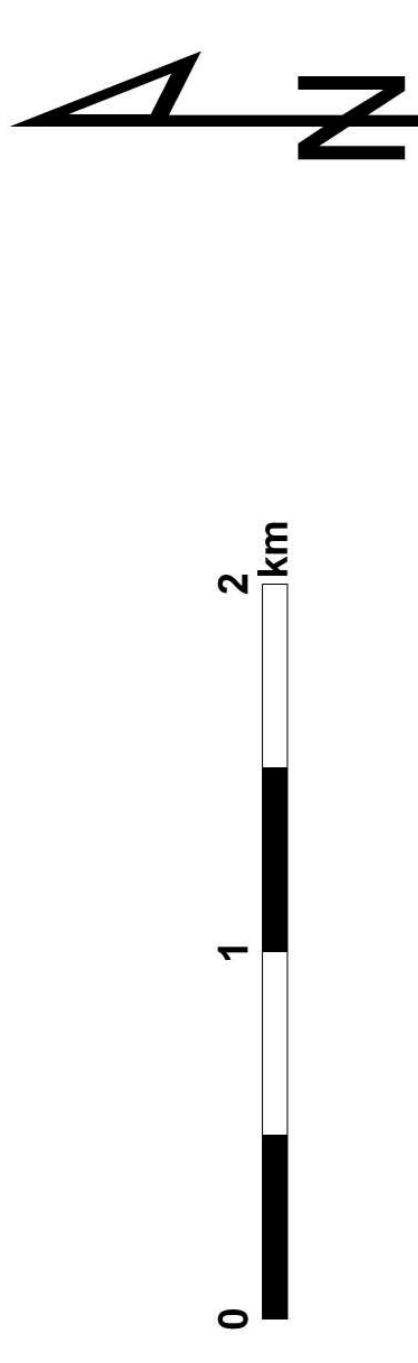
Stanowiska archeologiczne
Zwielopiętrowe stanowiska archeologiczne
Obszary i obszary chronione na podstawie przepisów o obszarach ochrony kulturowego i zabytków
Obszary i obszary chronione na podstawie przepisów o obszarach ochrony kulturowego i zabytków
Obszary i obszary chronione na podstawie przepisów o obszarach ochrony kulturowego i zabytków

Obszary i obszary chronione na podstawie przepisów o obszarach ochrony kulturowego i zabytków
Obszary i obszary chronione na podstawie przepisów o obszarach ochrony kulturowego i zabytków
Obszary i obszary chronione na podstawie przepisów o obszarach ochrony kulturowego i zabytków
Obszary i obszary chronione na podstawie przepisów o obszarach ochrony kulturowego i zabytków
Obszary i obszary chronione na podstawie przepisów o obszarach ochrony kulturowego i zabytków

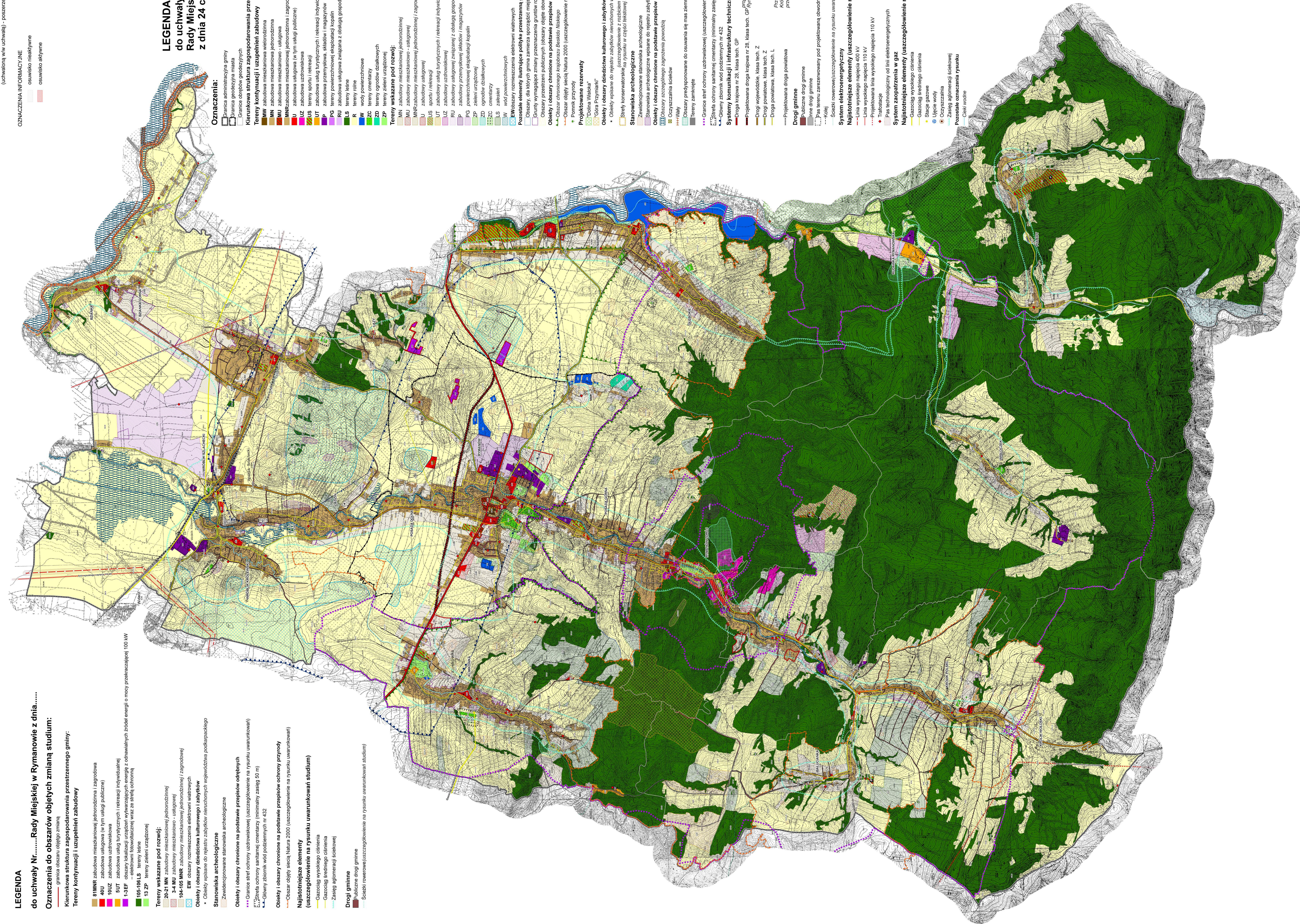
System elektroenergetyczny
Najbliższe elementy (uszczegółwienie na rysunku uwarunkowań studium)
Linia wysokiego napięcia 400 kV
Linia wysokiego napięcia 110 kV
Projektowana linia wysokiego napięcia 110 kV
Trasie linii
Pas techniczny od linii elektroenergetycznych

System zaopatrzenia w gaz
Najbliższe elementy (uszczegółwienie na rysunku uwarunkowań studium)
Główny zbiornik wod podziemnych nr 432
Zbiornik wod podziemnych nr 432
Zbiornik wod podziemnych nr 432
Zbiornik wod podziemnych nr 432
Zbiornik wod podziemnych nr 432

Obszary i obszary chronione na podstawie przepisów o obszarach ochrony kulturowego i zabytków
Obszary i obszary chronione na podstawie przepisów o obszarach ochrony kulturowego i zabytków
Obszary i obszary chronione na podstawie przepisów o obszarach ochrony kulturowego i zabytków
Obszary i obszary chronione na podstawie przepisów o obszarach ochrony kulturowego i zabytków
Obszary i obszary chronione na podstawie przepisów o obszarach ochrony kulturowego i zabytków



LEGENDA do uchwały Nr IV/31/15 Rady Miejskiej w Rymanowie z dnia 10 lutego 2015 r.



Przebieg linii energetycznych
Przebieg linii energetycznych
Przebieg linii energetycznych
Przebieg linii energetycznych
Przebieg linii energetycznych