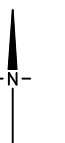


ZMIANA MIEJSCOWEGO PLANU ZAGOSPODAROWANIA PRZESTRZENNEGO "RYMANÓW" - ETAP I - część 2

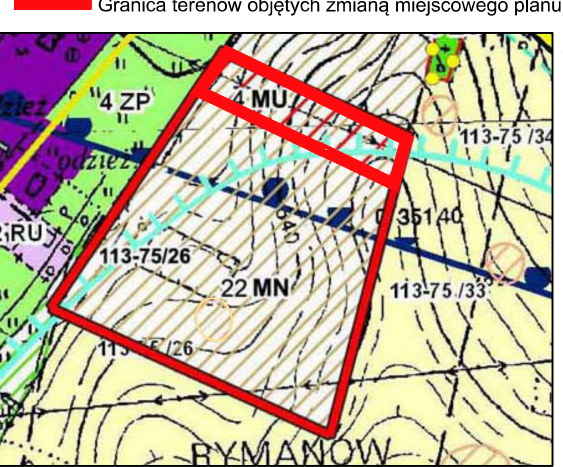
SKALA 1:1 000

uchwalonego Uchwałą Nr XL/387/06 Rady Miejskiej w Rymanowie z dnia 25 października 2006 r. ogłoszonego w Dz.Urz.Woj. Podkarpackiego z dnia 4 grudnia 2006 r. Nr 143 poz. 2147 z późn. zm.

ZAŁĄCZNIK NR 13 DO UCHWAŁY NR RADY MIEJSKIEJ W RYMANOWIE Z DNIA



WYRYS ZE STUDIUM UWARUNKOWAŃ I KIERUNKÓW ZAGOSPODAROWANIA PRZESTRZENNEGO GMINY RYMANÓW



- Legenda**
- Oznaczenia do obszarów objętych zmianą studium:
- granicz obszaru objętego zmianą
 - Tereny kontynuacji i uzupełnień zabudowy**
 - RP - zabudowa przemysłowa, składów i magazynów
 - RU - zabudowa usługowa związana z obsługą gospodarstw rolnych
 - R - tereny rolne
 - ZP - tereny zieleni urządzonej
 - ZC - tereny oświaty
 - Tereny wskazane pod rozwój:**
 - MN - zabudowy mieszkaniowej jednorodzinnej
 - MU - zabudowy mieszkaniowo-usługowej
 - ZP - zieleni urządzonej
 - Stanowiska archeologiczne**
 - Zewidencjonowane stanowiska archeologiczne
 - Obiekty i obszary dziedzictwa kulturowego i zabytków (ustalane w ramach rozbiórki na rodzaje stref)
 - Strefy konserwatorskie (na rysunku w części tabelarycznej studium)
 - Obiekty i obszary chronione na podstawie przepisów odrębnych
 - Główny zbiornik wód podziemnych nr 432
 - Systemy komunikacji i infrastruktury technicznej**
 - Drogi powiatowe, klasa tech. Z
 - Drogi gminne**
 - Widoczne drogi gminne
 - Ścieżki rowerowe (ustalane w ramach rozbiórki studium)
 - System zaopatrzenia w gaz**
 - Gasociąg wysokiego ciśnienia
 - Zasięg aglomeracji kotłowej

LEGENDA

OZNACZENIA STANOWIĄCE USTALENIA OBOWIĄZUJĄCE PLANU

- GRANICE OBSZARU OBJĘTEGO USTALENIAMI ZMIANY PLANU
- LINIE ROZGRANICZAJĄCE TERENY O RÓŻNYM PRZEZNACZENIU LUB RÓŻNYCH ZASADACH ZAGOSPODAROWANIA
- NIEPRZEKRACZALNE LINIE ZABUDOWY
- UMN** - TERENY ZABUDOWY MIESZKANIOWEJ JEDNORODZINNEJ I USŁUGOWEJ
- STREFA OCHRONY STANOWISKA ARCHEOLOGICZNEGO

OZNACZENIA STANOWIĄCE USTALENIA INFORMATYWNE PLANU

- ZWYMIAROWANE WZAJEMNE ODLEGŁOŚCI ELEMENTÓW ZAGOSPODAROWANIA
- LINIE ELEKTROENERGETYCZNE ŚREDNICH NAPIĘĆ - 15kV I 30 kV WRAZ Z PASEM TECHNOLOGICZNYM

OZNACZENIA STANOWIĄCE INFORMACJE DODATKOWE PLANU - POZA OPRACOWANIEM

- TERENY KOMUNIKACJI DROGOWEJ
- LINIE ELEKTROENERGETYCZNE ŚREDNICH NAPIĘĆ - 15kV I 30 kV WRAZ Z PASEM TECHNOLOGICZNYM

