

**UCHWAŁA NR XI/89/2024  
RADY MIEJSKIEJ W RYMANOWIE**

z dnia 29 listopada 2024 r.

**w sprawie przystąpienia do sporządzenia Miejscowego Planu Zagospodarowania Przestrzennego  
„BAŁUCIANKA 2024”**

Na podstawie art. 18 ust. 2 pkt 15 ustawy z dnia 8 marca 1990 r. o samorządzie gminnym (Dz. U. z 2024 r. poz. 1465 ze zm.) oraz art. 14 ust. 1 i 2 w związku z art. 27 ustawy z dnia 27 marca 2003 r. o planowaniu i zagospodarowaniu przestrzennym (Dz. U. z 2024 r. poz. 1130)

**Rada Miejska w Rymanowie  
uchwała, co następuje:**

§ 1. Przystępuje się do sporządzenia Miejscowego Planu Zagospodarowania Przestrzennego „BAŁUCIANKA 2024”.

§ 2. Granice obszaru objętego opracowaniem planu, o którym mowa w § 1, zostały określone w załączniku graficznym do niniejszej uchwały, stanowiącym jej integralną część.

§ 3. Przy sporządzaniu planu, o którym mowa w § 1, dopuszcza się etapowanie prac planistycznych.

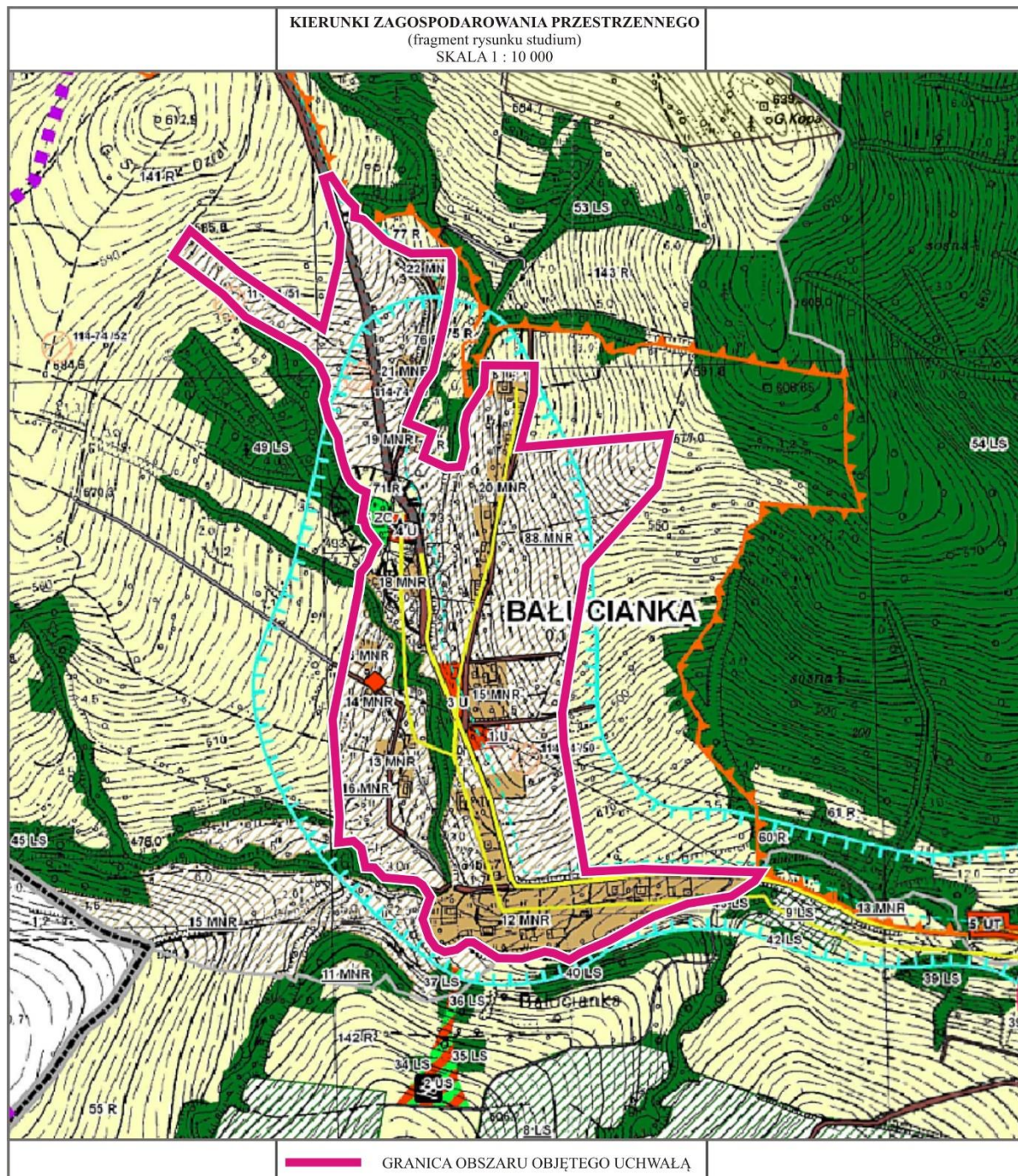
§ 4. Wykonanie uchwały powierza się Burmistrzowi Gminy Rymanów.

§ 5. Uchwała wchodzi w życie z dniem podjęcia.

Wiceprzewodniczący Rady  
Miejskiej w Rymanowie

**Dariusz Bek**

ZAŁĄCZNIK GRAFICZNY DO UCHWAŁY NR XI/89/2024  
RADY MIEJSKIEJ W RYMANOWIE  
z dnia 29 listopada 2024 roku



## UZASADNIENIE

**DOTYCZĄCE ZASADNOŚCI PRZYSTĄPIENIA DO SPORZĄDZENIA MIEJSCOWEGO PLANU ZAGOSPODAROWANIA PRZESTRZENNEGO „BAŁUCIANKA 2024”** sporządzone stosownie do art. 14 ust. 5 ustawy z dnia 27 marca 2003 r. o planowaniu i zagospodarowaniu przestrzennym (Dz. U. z 2024 r. poz. 1130.)

Miejscowość Bałucianka nie posiada miejscowego planu zagospodarowania przestrzennego. Opracowanie planu umożliwi racjonalne wykorzystanie terenów i będzie sprzyjało uporządkowanemu rozwojowi miejscowości.

Przedmiotem planu będzie ustalenie przeznaczenia terenów objętych planem zgodnie z wymogami ustawy przy nie naruszaniu ustaleń Studium Uwarunkowań i kierunków Zagospodarowania Przestrzennego Gminy Rymanów uchwalonym 24 czerwca 2014r.

Wrys ze studium ze wskazaniem obszaru objętego planem wskazany został na mapie linią koloru czerwonego.