

ZMIANA MIEJSCOWEGO PLANU ZAGOSPODAROWANIA PRZESTRZENNEGO „RYMANÓW ZDRÓJ”
uchwałą Nr XXXIX/380/06 Rady Miejskiej w Rymanowie z dnia 11 września 2006r.,
i Urzędowym Województwa Podkarpackiego z dnia 20 października 2006 r. Nr 129 poz. 1767

RYSUNEK ZMIANY PLANU

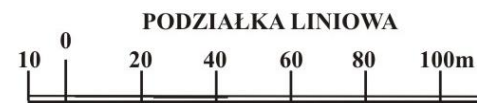
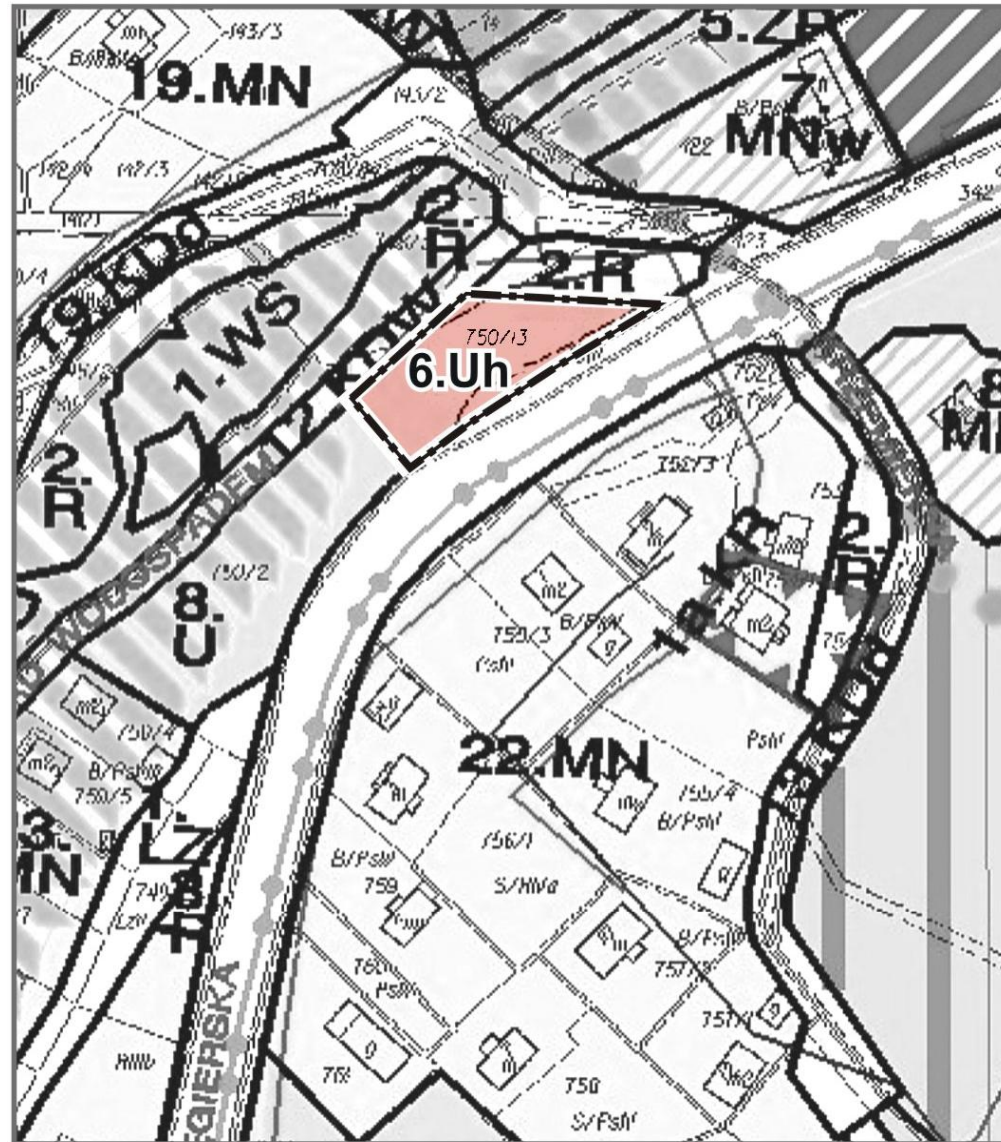
SKALA 1 : 2000

Załącznik nr 1 do uchwały Nr XXIV /220/08




Rady Miejskiej w Rymanowie z dnia 30 grudnia 2008r.

Opublikowany w Dzienniku Urzędowym Województwa Podkarpackiego

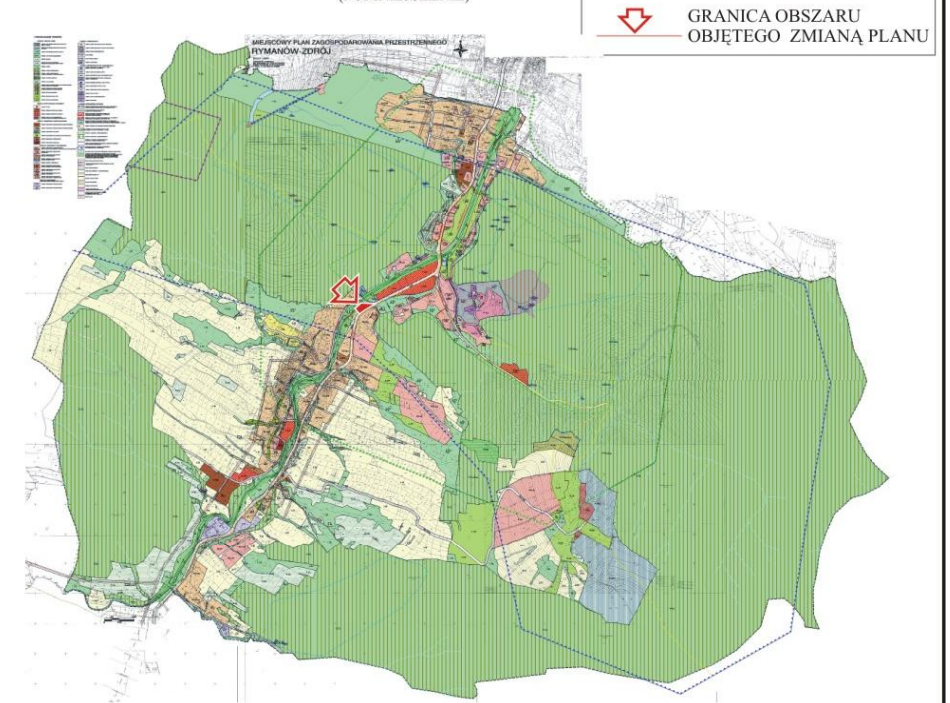
Nr..... pozycja.....z dnia.....2009r.



OZNACZENIA:
zmiany planu

-  GRANICA ZMIANY PLANU
-  LINIA ROZGRANICZAJĄCE TERENY O RÓŻNYM RZEZNACZENIU LUB RÓŻNYCH ZASADACH ZAGOSPODAROWANIA
-  6.Uh TERENY ZABUDOWY USŁUGOWEJ (USŁUGI HOTELARSKIE)

ORIENTACJA
RYSUNEK MPZP „RYMANÓW ZDRÓJ”
(POMNIEJSZENIE)



WYRYS z OBOWIĄZUJĄCEGO MPZP „RYMANÓW ZDRÓJ”
skala 1:2000



WYBRANE OZNACZENIA:

-  MN TERENY ZABUDOWY MIESZKANIOWEJ JEDNORODZINNEJ