

**UCHWAŁA NR XXXII/235/2026  
RADY MIEJSKIEJ W RYMANOWIE**

z dnia 30 kwietnia 2026 r.

**w sprawie wyrażenia zgody na sprzedaż w drodze przetargu nieruchomości niezabudowanej stanowiącej własność Gminy Rymanów, położonej w obrębie ewidencyjnym Wróblík Królewski.**

Na podstawie art. 18 ust.2 pkt.9 lit. „a” ustawy z dnia 8 marca 1990 roku o samorządzie gminnym / t.j. Dz.U.2025.1153 z późn. zm./ oraz art.13 ust.1, art.28 ust.1 i art.37 ust.1 ustawy z dnia 21 sierpnia 1997 roku o gospodarce nieruchomościami /t.j. Dz.U.2026.399/ -

**Rada Miejska w Rymanowie  
uchwala, co następuje:**

§ 1. Wyraża się zgodę na sprzedaż w drodze przetargu nieruchomości niezabudowanej stanowiącej własność Gminy Rymanów, położonej w obrębie ewidencyjnym Wróblík Królewski, oznaczonej w operacie ewidencji gruntów jako działka nr 840/2 o pow. 0,1038 ha.

§ 2. Wykonanie uchwały powierza się Burmistrzowi Gminy Rymanów.

§ 3. Uchwała wchodzi w życie z dniem podjęcia.

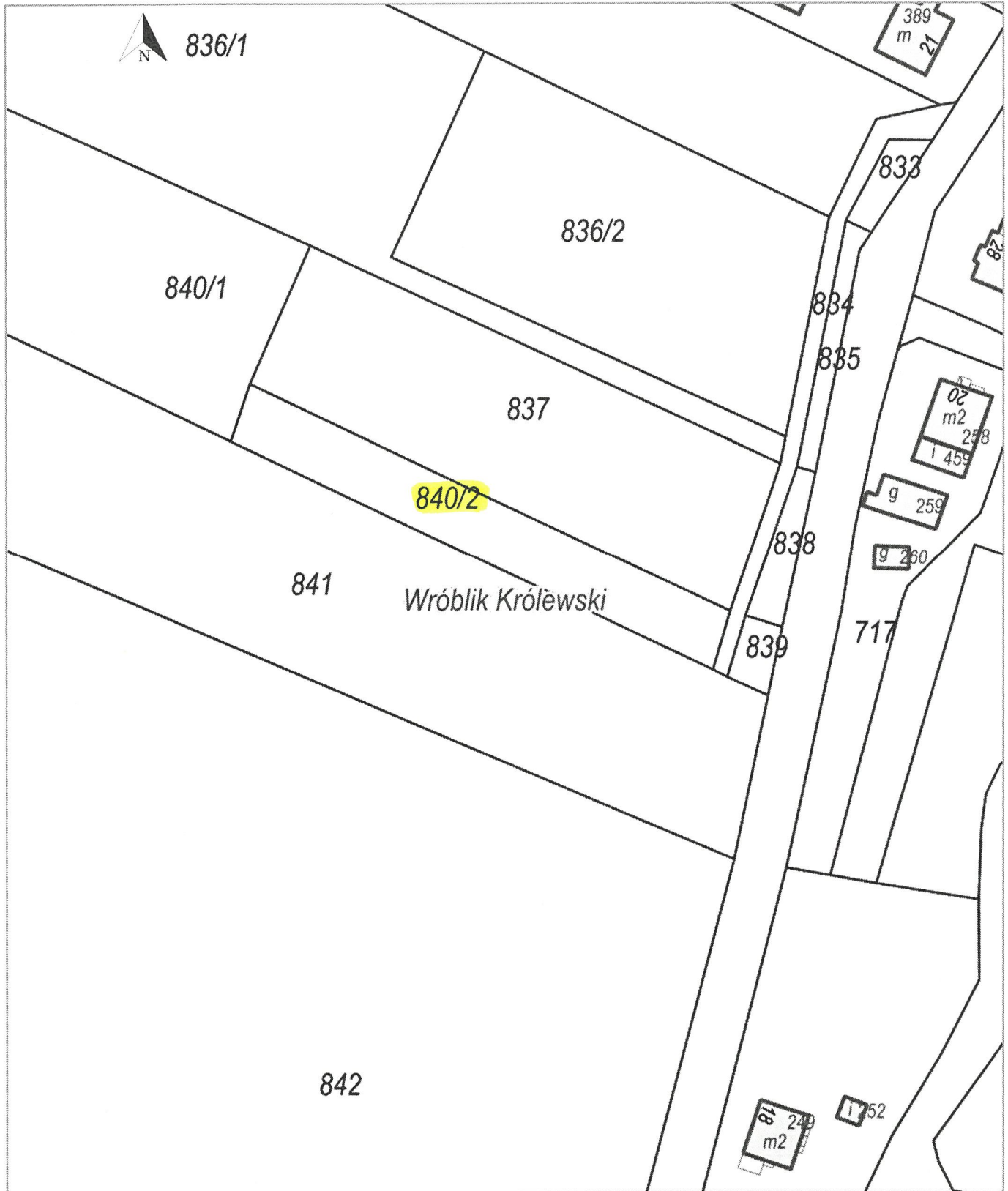
Przewodniczący Rady  
Miejskiej w Rymanowie

**Józef Kijowski**

# Wydruk z systemu IntraEwid

skala 1: 1 000  
układ współrzędnych 2000 strefa 7 (21°)

x = 5497680.28, y = 7561807.69



x = 5497466.49, y = 7561629.19  
Wróblík Królewski, Rymanów - G

### **Uzasadnienie**

Do tutejszego Urzędu Gminy w Rymanowie wpłynął wniosek w sprawie sprzedaży działki nr 840/2 o pow. 0,1038 ha, położonej w obrębie ewidencyjnym Wróblík Królewski, stanowiącej własność Gminy Rymanów. Z wnioskiem o sprzedaż przedmiotowej działki wystąpił mieszkaniec gminy Rymanów.

Ze względu na kształt i wielkość działki, uznaliśmy, że przedmiotową nieruchomość wykażemy do sprzedaży w drodze przetargu. Dla przedmiotowej działki uzyskano wcześniej pozytywną opinię Rady Sołeckiej wsi Wróblík Królewski. W związku z powyższym przygotowany został projekt uchwały w tej sprawie.

*Opracował: Mirosław Golonka*