

UCHWAŁA NR XLVIII/454/17
RADY MIEJSKIEJ W RYMANOWIE

z dnia 19 grudnia 2017 r.

w sprawie uchwalenia zmiany Miejscowego Planu Zagospodarowania Przestrzennego
„RYMANÓW” - ETAP I – część 1.

Na podstawie art. 18 ust. 2 pkt. 5 ustawy z dnia 8 marca 1990 r. o samorządzie gminnym (Dz. U. z 2017 r. poz. 1875) oraz art. 3 ust. 1, art. 20 ust. 1 ustawy z dnia 27 marca 2003 r. o planowaniu i zagospodarowaniu przestrzennym (Dz. U. z 2017 r. poz. 1073), po stwierdzeniu, że nie zostają naruszone ustalenia „Studium uwarunkowań i kierunków zagospodarowania przestrzennego Gminy Rymanów”, uchwalonego Uchwałą Nr LV/554/14 Rady Miejskiej w Rymanowie z dnia 24 czerwca 2014 r. z późn. zm.,

Rada Miejska w Rymanowie
uchwała, co następuje:

§ 1. 1. Uchwała się zmianę Miejscowego Planu Zagospodarowania Przestrzennego „RYMANÓW” uchwalonego Uchwałą Nr XL/386/06 Rady Miejskiej w Rymanowie z dnia 25 października 2006 r. (Dziennik Urzędowy Województwa Podkarpackiego Nr 143 poz.2147) wraz z późniejszymi zmianami, zwany dalej zmianą planu.

§ 2. 1. Uchwała obejmuje ustalenia zmiany planu zawarte w treści uchwały oraz w części graficznej zmiany planu.

2. Integralną częścią uchwały są załączniki:

- 1) **Załącznik nr 1, 2, 3, 4, 5, 6, 7, 8, 9, 10, 11, 12, 13, 14, 15, 16, 17** - rysunki zmiany planu w skali 1: 1 000.
- 2) **Załącznik nr 18** - kopia rysunku Miejscowego Planu Zagospodarowania Przestrzennego „RYMANÓW” wraz z granicami obszarów objętych zmianami planu w pomniejszonej skali 1: 10 000.
- 3) **Załącznik nr 19** - Rozstrzygnięcie Rady Miejskiej w Rymanowie o sposobie realizacji zapisanych w planie inwestycji z zakresu infrastruktury technicznej, które należą do zadań własnych gminy i zasadach ich finansowania.

§ 3. 1. Wprowadza się na rysunku planu następujące zmiany:

- 1) z terenów rolniczych oznaczonych symbolem **R** na tereny zabudowy mieszkaniowej jednorodzinnej, oznaczone symbolami **MN2.1, MN2.2, MN2.3** oraz tereny dróg wewnętrznych oznaczone symbolami **KDW8, KDW9**, zgodnie z załącznikiem nr 1 do zmiany planu,
- 2) z terenów rolniczych oznaczonych symbolem **R** oraz terenów zieleni ciągów ekologicznych **ZI** i terenów zabudowy zagrodowej w gospodarstwach rolnych, hodowlanych i ogrodnich **RM**, na tereny zabudowy zagrodowej w gospodarstwach rolnych, hodowlanych i ogrodnich oznaczone symbolem **RM1**, zgodnie z załącznikiem nr 2 do zmiany planu,
- 3) z terenów rolniczych oznaczonych symbolem **R** oraz terenów komunikacji-dróg wewnętrznych **KDW** i terenów zabudowy mieszkaniowej jednorodzinnej **MN1**, na tereny zabudowy mieszkaniowej jednorodzinnej oznaczone symbolami **MN1.3, MN1.4, MN1.5, MN1.6, MN1.7, MN1.8, MN1.9, MN1.10, MN1.11, MN1.12**, tereny komunikacji oznaczone symbolami **KD-D7, KD-D8** oraz tereny dróg wewnętrznych oznaczone symbolami **KDW10, KDW11, KDW12, KDW13, KDW14, KDW15, KDW16, KDW17, KDW18**, zgodnie z załącznikiem nr 3 do zmiany planu,
- 4) z terenów zieleni niskiej **ZPN1** oraz terenów komunikacji – parkingów **KP1**, na teren zabudowy mieszkaniowej jednorodzinnej oznaczonej symbolem **MN1.13**, tereny zieleni niskiej oznaczonej symbolem **ZPN3**, zgodnie z załącznikiem nr 4 do zmiany planu,
- 5) z terenów rolniczych oznaczonych symbolem **R** oraz terenów zabudowy mieszkaniowej jednorodzinnej **MN1**, na tereny zabudowy mieszkaniowej jednorodzinnej oznaczone symbolami **MN1.14, MN1.15** oraz tereny komunikacji oznaczonej symbolem **KD-D9**, zgodnie z załącznikiem nr 5 do zmiany planu,

- 6) z terenów rolniczych oznaczonych symbolem **R** oraz terenów zieleni ciągów ekologicznych **ZI** na tereny zabudowy mieszkaniowej jednorodzinnej oznaczonej symbolem **MN1.16**, zgodnie z załącznikiem nr 6 do zmiany planu,
- 7) z terenów rolniczych oznaczonych symbolem **R** oraz terenów zabudowy zagrodowej w gospodarstwach rolnych, hodowlanych i ogrodniczych **RM**, na tereny zabudowy mieszkaniowej jednorodzinnej oznaczone symbolem **MN1.17**, zgodnie z załącznikiem nr 7 do zmiany planu,
- 8) z terenów rolniczych oznaczonych symbolem **R** na teren zabudowy mieszkaniowej jednorodzinnej oznaczone symbolami **MN1.18**, **MN1.19**, zgodnie z załącznikiem nr 8 do zmiany planu,
- 9) z terenów rolniczych oznaczonych symbolem **R** oraz terenów komunikacji – ciągów pieszo-jezdnych **KPJ**, na tereny zabudowy mieszkaniowej jednorodzinnej oznaczone symbolami **MN1.20**, **MN1.21**, **MN1.22** oraz tereny dróg wewnętrznych oznaczone symbolami **KDW19**, **KDW20**, **KDW21** zgodnie z załącznikiem nr 9 do zmiany planu,
- 10) z terenów rolniczych oznaczonych symbolem **R** na tereny zabudowy mieszkaniowej jednorodzinnej oznaczone symbolem **MN1.23**, zgodnie z załącznikiem nr 10 do zmiany planu,
- 11) z terenów rolniczych oznaczonych symbolem **R** oraz terenów zalesień oznaczonych symbolem **ZLD**, na tereny zabudowy mieszkaniowej jednorodzinnej oznaczone symbolami **MN1.27**, **MN1.28** oraz tereny dróg wewnętrznych oznaczonych symbolami **KDW24**, **KDW25**, **KDW26**, zgodnie z załącznikiem nr 11 do zmiany planu,
- 12) z terenów rolniczych oznaczonych symbolem **R** oraz terenów wód powierzchniowych śródlądowych **WS2** na tereny zabudowy mieszkaniowej jednorodzinnej oznaczone symbolami **MN1.29**, **MN1.30**, **MN1.31**, tereny dróg wewnętrznych oznaczone symbolami **KDW27**, **KDW28**, **KDW29** oraz tereny wód powierzchniowych śródlądowych oznaczone symbolem **WS2.4**, zgodnie z załącznikiem nr 12 do zmiany planu,
- 13) z terenów rolniczych oznaczonych symbolem **R** oraz terenów zabudowy zagrodowej w gospodarstwach rolnych, hodowlanych i ogrodniczych **RM** oraz terenów wód powierzchniowych śródlądowych **WS2** na tereny zabudowy mieszkaniowej oznaczone symbolami **MN1.32**, **MN1.33** oraz tereny wód powierzchniowych śródlądowych oznaczone symbolem **WS2.5**, zgodnie z załącznikiem nr 13 do zmiany planu,
- 14) z terenów rolniczych oznaczonych symbolem **R**, na tereny zabudowy mieszkaniowej jednorodzinnej oznaczone symbolami **MN1.34**, **MN1.35**, **MN1.36** oraz z terenów zabudowy mieszkaniowej jednorodzinnej **MN1** na tereny drogi wewnętrznej oznaczonej symbolem **KDW30**, zgodnie z załącznikiem nr 14 do zmiany planu,
- 15) z terenów rolniczych oznaczonych symbolem **R**, na tereny zabudowy mieszkaniowej jednorodzinnej oznaczone symbolem **MN1.37**, tereny drogi wewnętrznej oznaczonej symbolem **KDW31**, zgodnie z załącznikiem nr 15 do zmiany planu,
- 16) z terenów rolniczych oznaczonych symbolem **R** na tereny zabudowy produkcyjnej - farmy fotowoltaicznej oznaczonej symbolem **Pf1** oraz tereny drogi wewnętrznej oznaczonej symbolem **KDW32** zgodnie z załącznikiem nr 16 do zmiany planu,
- 17) z terenów zabudowy usługowej – usług turystyki, oznaczonych symbolem **UT** oraz terenów wód powierzchniowych śródlądowych **WS1**, na tereny zabudowy usługowej – usług turystyki, oznaczonych symbolem **UT1**, terenów wód powierzchniowych śródlądowych **WS1.1**, zgodnie z załącznikiem nr 17.

2. Wprowadza się następujące zmiany planu w treści uchwały:

- 1) § 3 ust. 1 pkt 1, otrzymuje brzmienie: „1) tereny zabudowy mieszkaniowej jednorodzinnej (oznaczone na rysunku planu symbolami MN1, MN1.3, MN1.4, MN1.5, MN1.6, MN1.7, MN1.8, MN1.9, MN1.10, MN1.11, MN1.12, MN1.13, MN1.14, MN1.15, MN1.16, MN1.17, MN1.18, MN1.19, MN1.20, MN1.21, MN1.22, MN1.23, MN1.27, MN1.28, MN1.29, MN1.30, MN1.31, MN1.32, MN1.33, MN1.34, MN1.35, MN1.36, MN1.37, MN2, MN2.1, MN2.2, MN2.3, MN3, MN3.1, MN4, MN5, MN6, MN7, MN8, MN9);”
- 2) § 3 ust. 1 pkt 5, otrzymuje brzmienie: „5) tereny zabudowy zagrodowej w gospodarstwach rolnych, hodowlanych i ogrodniczych (oznaczone na rysunku planu symbolami RM, RM1);”
- 3) § 3 ust. 1 pkt 13, otrzymuje brzmienie: „13) tereny zabudowy usługowej – usług turystyki (oznaczone na rysunku planu symbolami UT, UT1);”

- 4) § 3 ust. 1 pkt 20, otrzymuje brzmienie: „20) tereny komunikacji (oznaczone na rysunku planu symbolami: KD-G/Z, KD-RW, KD-Z, KD-Z1, KD-L, KD-D, KD-D1, KD-D2, KD-D3, KD-D4, KD-D5, KD-D7, KD-D8, KD-D9, KDW, KDW1, KDW2, KDW3, KDW4, KDW8, KDW9, KDW10, KDW11, KDW12, KDW13, KDW14, KDW15, KDW16, KDW17, KDW18, KDW19, KDW20, KDW21, KDW24, KDW25, KDW26, KDW27, KDW28, KDW29, KDW30, KDW31, KDW32, KPJ, KPJ1, KP1 i KP2);”
- 5) § 3 ust. 1 pkt 28, otrzymuje brzmienie: „28) tereny zieleni niskiej (oznaczone na rysunku planu symbolami ZPN, ZPN1, ZPN2, ZPN3);”
- 6) § 3 ust. 1 pkt 32, otrzymuje brzmienie: „32) tereny wód powierzchniowych śródlądowych (oznaczone na rysunku planu symbolami: WS1, WS1.1, WS2, WS2.4, WS2.5, WS3, WS4, WS5, WS6);”
- 7) § 7 ust. 2, otrzymuje brzmienie: „ Wzdłuż wszystkich cieków wodnych po obydwu ich stronach wprowadza się zakaz zabudowy w odległości minimum 15,0 m, licząc od górnej krawędzi skarpy brzegowej tych cieków. Zakaz ten nie dotyczy terenu U1, U2, MN1, MN2.1; ”
- 8) w § 7 po ust. 2 dodaje się ust. 2a w brzmieniu: „2a) Z uwagi na występowanie w obszarze objętym planem cieków naturalnych, istnieje potrzeba zapewnienia ich prawidłowego funkcjonowania, w tym celu zamierzenia inwestycyjne planowane w odległości mniejszej niż 15 m od istniejącej linii brzegowej, należy wykonać zgodnie z przepisami odrębnymi.”
- 9) w § 7 po ust. 2a dodaje się ust. 2b w brzmieniu: „2b) Z uwagi na występowanie w obszarze objętym zmianą planu, urządzeń melioracji wodnych szczegółowych (tj. rowów melioracyjnych i sieci drenarskiej), istnieje potrzeba zapewnienia ich prawidłowego funkcjonowania, w tym celu zamierzenia inwestycyjne kolidujące z siecią drenarską lub lokalizowanie w odległości mniejszej niż 5 m od górnej krawędzi skarpy rowów melioracyjnych, należy wykonać zgodnie z przepisami odrębnymi.”
- 10) w § 10 ust. 1 po pkt 3 dodaje się pkt 4 w brzmieniu: „4. Dla terenów objętych zmianą planu dopuszcza się lokalizację niewyznaczonych w zmianie planu dojazdów”.
- 11) w § 11 ust. 1 po pkt 2 dodaje się pkt 2a w brzmieniu: „2a. Na obszarach objętych zmianami planu, zakazuje się lokalizacji przydomowych oczyszczalni ścieków z odprowadzeniem ścieków do gruntu.
- 12) W § 17 po ust. 1 dodaje się ust. 1a w brzmieniu: „1a. W obszarach objętych zmianą planu znajdują się stanowiska archeologiczne nr AZP : 113-75/26, 113-75/35, 113-75/30, w związku z czym wyznaczono, na rysunkach zmiany planu, strefy ochrony stanowiska archeologicznego, w których nakazuje się prowadzenie wszelkiej działalności inwestycyjnej planowanej na obszarach objętych strefą, na zasadach określonych w przepisach odrębnych.
- 13) w § 18 po ust. 10f dodaje się ust. 10g w brzmieniu: „10g. Dla terenów MN1.3, MN1.4, MN1.5, MN1.6, MN1.7, MN1.8, MN1.9, MN1.10, MN1.11, MN1.12, MN1.13, MN1.14, MN1.15, MN1.16, MN1.17, MN1.18, MN1.19, MN1.20, MN1.21, MN1.22, MN1.23, MN1.27, MN1.28, MN1.29, MN1.30, MN1.31, MN1.32, MN1.33, MN1.34, MN1.35, MN1.36, MN1.37, MN2.1, MN2.2, MN2.3, obowiązują, poza wymienionymi w § 18 ust.1, 2, następujące zasady zagospodarowania terenu:
- 1) **Przeznaczenie podstawowe** - zabudowa mieszkaniowa jednorodzinna;
 - 2) **Przeznaczenie dopuszczalne** - zabudowa usługowa;
 - 3) Dopuszcza się utrzymanie istniejącej zabudowy z prawem do remontu, nadbudowy, przebudowy i rozbudowy;
 - 4) Dopuszcza się lokalizację budynków garażowych i gospodarczych, zieleni urządzonej, miejsc parkingowych, obiektów małej architektury, obiektów, sieci i urządzeń infrastruktury technicznej;
 - 5) Dopuszcza się lokalizację niewyznaczonych w planie dojazdów.
 - 6) **Maksymalna wysokość zabudowy:** budynki mieszkalne - 12 metrów, budynki gospodarcze i garażowe - 7,0 m;
 - 7) **Liczba kondygnacji:** maksymalnie 2 kondygnacje nadziemna oraz poddasze;
 - 8) **Minimalny wskaźnik powierzchni biologicznie czynnej:** nie mniejszy niż 50 %;
 - 9) **Powierzchnia zabudowy:** nie większa niż 25 %;
 - 10) **Minimalny wskaźnik intensywności zabudowy:** 0,05;
 - 11) **Maksymalny wskaźnik intensywności zabudowy:** 0,75;

- 12) **Geometria dachu:** dwu- lub wielospadowy o kącie nachylenia połaci dachowych od 20° do 60°;
 - 13) **Pokrycie dachu:** blacha, blachodachówka lub dachówka w kolorze ciemnoczerwonym, ciemnobrązowym, ciemnozielonym lub grafitowym i ich pochodnych;
 - 14) Zakaz przesuwania w pionie połaci dachowych o wspólnej kalenicy, realizacji połaci dachowych o różnym kącie nachylenia (nie dotyczy wyglądom dachowych) i otwierania dachów jako otwaré pulpitowych.
 - 15) Dla terenu MN1.13 dopuszcza się dojsćie i dojazd poprzez teren ZPN3.
 - 16) **Obsługa komunikacyjna:** z terenu dróg publicznych, oznaczonych na rysunkach planu symbolami KD-D7, KD-D8, KD-D9 oraz z dróg wewnętrznych, oznaczonych na rysunkach planu symbolami KDW8, KDW9, KDW10, KDW11, KDW12, KDW13, KDW14, KDW15, KDW16, KDW17, KDW18, KDW19, KDW20, KDW21, KDW24, KDW25, KDW26, KDW27, KDW28, KDW29, KDW30, KDW31, KDW32;
 - 17) **Minimalna liczba miejsc parkingowych:** 2 miejsca parkingowe na każdy budynek mieszkalny z dopuszczeniem lokalizacji miejsca parkingowego w garażu wolnostojącym i w budowanym w kubaturę budynku;
 - 18) **Minimalna liczba miejsc parkingowych pojazdów zaopatrzonych w kartę parkingową:** zgodnie z przepisami odrębnymi;
 - 19) Nieprzekraczalna linia zabudowy, zgodnie z rysunkami.”
 - 14) § 22 ust. 1 otrzymuje brzmienie: „ Wyznacza się tereny zabudowy zagrodowej w gospodarstwach rolnych, hodowlanych i ogrodniczych, oznaczonych na rysunku planu symbolami RM, RM1.”
 - 15) w § 22 w ust. 2 po pkt 6 dodaje się pkt 6a w brzmieniu: „6a) Dla terenów dla zabudowy zagrodowej w gospodarstwach rolnych, hodowlanych i ogrodniczych, oznaczonych na rysunku planu symbolem RM1, dopuszcza się podział działki budowlanej, pod warunkiem że minimalna powierzchnia nowo wydzielonej działki będzie wynosić 0,15 ha.”
 - 16) w § 22 po ust. 3 dodaje się ust. 4 w brzmieniu: „4. Dla terenów dla zabudowy zagrodowej w gospodarstwach rolnych, hodowlanych i ogrodniczych, oznaczonych na rysunku planu symbolem RM1, obowiązują, poza wymienionymi w § 22 ust.1, 2, 3 następujące zasady zagospodarowania terenu:
- 1) **Liczba kondygnacji:** maksymalnie 2 kondygnacje nadziemne oraz poddasze;
 - 2) **Minimalny wskaźnik intensywności zabudowy:** 0,05.
 - 3) **Maksymalny wskaźnik intensywności zabudowy:** 0,9.
 - 4) **Minimalna liczba miejsc parkingowych pojazdów zaopatrzonych w kartę parkingową:** zgodnie z przepisami odrębnymi.”
 - 17) po §30, dodaje się §30a w brzmieniu:

„§ 30a. 1. Wyznacza się tereny zabudowy usługowej oznaczone na rysunku planu symbolem UT1 - z przeznaczeniem pod usługi turystyczne (budynki rekreacji indywidualnej, budynki usługowe o funkcji hotelarskiej, pola namiotowe, pola campingowe, pola biwakowe, zielone plaże, zielone boiska, place zabaw, mała gastronomia, okresowy/letni handel, zielone parkingi).

2. Ustala się następujące warunki zagospodarowania i obsługi komunikacyjnej terenu:

- 1) **Przeznaczenie podstawowe** – zabudowa usługowa z przeznaczeniem pod usługi turystyczne;
- 2) **Przeznaczenie dopuszczalne** - zabudowa usługowa, zabudowa rekreacji indywidualnej, obiekty węzłów sanitarnych (w tym wbudowane w obiekty usługowe), obiekty sportu i rekreacji;
- 3) Dopuszcza się utrzymanie istniejącej zabudowy z prawem do remontu, nadbudowy, przebudowy i rozbudowy;
- 4) Dopuszcza się lokalizację sezonowych ogródków gastronomicznych;
- 5) Dopuszcza się lokalizację zieleni urządzonej, miejsc parkingowych, obiektów małej architektury, obiektów, sieci i urządzeń infrastruktury technicznej;
- 6) **Maksymalna wysokość zabudowy:** 12 metrów;

- 7) **Liczba kondygnacji:** maksymalnie 2 kondygnacja nadziemne oraz poddasze;
 - 8) **Minimalny wskaźnik powierzchni biologicznie czynnej:** nie mniejszy niż 60 %;
 - 9) **Powierzchnia zabudowy:** nie większa niż 30 %;
 - 10) **Minimalny wskaźnik intensywności zabudowy:** 0,05;
 - 11) **Maksymalny wskaźnik intensywności zabudowy:** 0,9;
 - 12) **Geometria dachu:** dwu- lub wielospadowy o kącie nachylenia połaci dachowych od 20° do 60°;
 - 13) **Pokrycie dachu:** blacha, blachodachówka lub dachówka w kolorze ciemnoczerwonym, ciemnobrązowym, ciemnozielonym lub grafitowym i ich pochodnych;
 - 14) **Obsługa komunikacyjna:** z istniejących dróg publicznych oraz z drogi wewnętrznej KDW6;
 - 15) **Minimalna liczba miejsc parkingowych:** 1 miejsce parkingowe na 10 użytkowników;
 - 16) **Minimalna liczba miejsc parkingowych pojazdów zaopatrzonych w kartę parkingową:** 1 miejsce parkingowe na 50 użytkowników;
 - 17) Ustala się nieprzekraczalną linię zabudowy, oznaczoną na rysunkach planu.”;
- 18) § 42 ust. 1 pkt 2, otrzymuje brzmienie: „ 2) KD-D1, KD-D5, KD-D7, KD-D8, KD-D9 - projektowana droga dojazdowa o parametrach: szerokość w liniach rozgraniczających 10,0 m, szerokość jezdni 6,0 m;”
- 19) § 43 ust. 1 pkt 1, otrzymuje brzmienie: „ 1) KDW, KDW2, KDW3, KDW4, KDW8, KDW9, KDW10, KDW11, KDW12, KDW13, KDW14, KDW15, KDW16, KDW17, KDW18, KDW19, KDW20, KDW21, KDW24, KDW25, KDW26, KDW27, KDW28, KDW29, KDW30, KDW31, KDW32 - istniejące i projektowane o parametrach: szerokość w liniach rozgraniczających od 8,0 do 10,0 m, docelowa szerokość jezdni minimum 4,5 m;”
- 20) po §47, dodaje się §47a w brzmieniu: „ §47a Wyznacza się tereny zabudowy **produkcyjnej – farmy fotowoltaicznej**, oznaczonej na rysunku planu symbolem **Pfl**, na których ustala się:
- 1) **Przeznaczenie podstawowe** – zabudowa produkcyjna w postaci urządzeń wykorzystujących energię słoneczną do pozyskiwania energii z odnawialnych źródeł energii o mocy przekraczającej 100 kW;
 - 2) **Przeznaczenie dopuszczalne** – zabudowa techniczna, administracyjna, socjalna;
 - 3) Dopuszcza się konstrukcje wolnostojące, kotwione do ziemi służące do montażu paneli fotowoltaicznych, panele fotowoltaiczne, przetwornice, rozdzielnię elektryczną z transformatorem, przyłącze elektroenergetyczne, ogrodzenie instalacji;
 - 4) Dopuszcza się lokalizację zieleni urządzonej, miejsc parkingowych, obiektów małej architektury, obiektów, sieci i urządzeń infrastruktury technicznej;
 - 5) **Maksymalna wysokość zabudowy:** 10 metrów;
 - 6) **Liczba kondygnacji:** 1 kondygnacja nadziemna;
 - 7) **Minimalny wskaźnik powierzchni biologicznie czynnej:** nie mniejszy niż 5 %;
 - 8) **Powierzchnia zabudowy:** nie większa niż 90 %;
 - 9) **Minimalny wskaźnik intensywności zabudowy:** 0,01;
 - 10) **Maksymalny wskaźnik intensywności zabudowy:** 0,9;
 - 11) **Geometria dachu:** płaski, jedno-, dwu- lub wielospadowy o kącie nachylenia połaci dachowych od 3° do 45°;
 - 12) **Minimalna liczba miejsc parkingowych:** 1 miejsce parkingowe na każde 200 m² powierzchni użytkowej;
 - 13) **Minimalna liczba miejsc parkingowych pojazdów zaopatrzonych w kartę parkingową:** 1 miejsce parkingowe na każde 400 m² powierzchni użytkowej;
 - 14) Ustala się **nieprzekraczalną linię zabudowy**, oznaczoną na rysunku planu.”

- 21) § 59a ust. 1, otrzymuje brzmienie: „Wyznacza się tereny zieleni niskiej, oznaczone na rysunku planu symbolami ZPN2, ZPN3.”
- 22) w § 59a po ust. 3, dodaje się ust. 4 w brzmieniu: : „Dopuszcza się lokalizację niewyznaczonych dojeżdż i dojazdów na terenie zieleni niskiej oznaczonej na rysunku planu symbolem ZPN3.”
- 23) § 65 ust. 1, otrzymuje brzmienie: „Wyznacza się tereny wód powierzchniowych śródlądowych – istniejących zbiorników wodnych służących celom hodowlanym i rekreacyjnym, oznaczone na rysunku planu symbolami WS1, WS1.1.”
- 24) § 65 ust. 2, otrzymuje brzmienie: „Wyznacza się tereny wód powierzchniowych śródlądowych – istniejących rowów, strumieni i kanałów, oznaczone na rysunku planu symbolami WS2, WS2.4, WS2.5, WS5 I WS6.”
- 25) w §67 po ustępie 5 dodaje się ust. 6 w brzmieniu: „5.Ustala się jednorazową opłatę od wzrostu wartości nieruchomości dla terenów: MN1.3, MN1.4, MN1.5, MN1.6, MN1.7, MN1.8, MN1.9, MN1.10, MN1.11, MN1.12, MN1.13, MN1.14, MN1.15, MN1.16, MN1.17, MN1.18, MN1.19, MN1.20, MN1.21, MN1.22, MN1.22, MN1.23, MN1.27, MN1.28, MN1.29, MN1.30, MN1.31, MN1.32, MN1.33, MN1.34, MN1.35, MN1.36, MN1.37, MN2.1, MN2.2, MN2.3, Pf1, UT1 w wysokości 15%.”

§ 4. Wykonanie uchwały powierza się Burmistrzowi Gminy Rymanów.

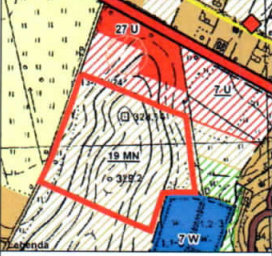
§ 5. Uchwała wchodzi w życie po upływie 14 dni od dnia jej ogłoszenia w Dzienniku Urzędowym Województwa Podkarpackiego.

Przewodnicząca Rady
Miejskiej w Rymanowie

Krystyna Przybyła-Ostap

WYRYS ZE STUDIUM UMIARUNKOWAŃ I KIERUNKÓW ZAGOSPODAROWANIA PRZESTRZENNEGO GMINY RYMANÓW

Granicę terenów objętych zmianą miejscowego planu



Legenda

Tereny kontynuacji i uzupełnień zabudowy

MN zabudowa mieszkaniowa jednorodzinna

U zabudowa usługowa (z wyjątkiem gastronomii)

K wzniesienie

W zabudowa przemysłowa

W zabudowa usługowa

W zabudowa przemysłowa

W zabudowa usługowa

W zabudowa przemysłowa

W zabudowa usługowa

W zabudowa przemysłowa

W zabudowa usługowa

W zabudowa przemysłowa

W zabudowa usługowa

W zabudowa przemysłowa

W zabudowa usługowa

W zabudowa przemysłowa

W zabudowa usługowa

W zabudowa przemysłowa

W zabudowa usługowa

W zabudowa przemysłowa

W zabudowa usługowa

W zabudowa przemysłowa

W zabudowa usługowa

W zabudowa przemysłowa

W zabudowa usługowa

W zabudowa przemysłowa

W zabudowa usługowa

W zabudowa przemysłowa

W zabudowa usługowa

W zabudowa przemysłowa

W zabudowa usługowa

W zabudowa przemysłowa

W zabudowa usługowa

W zabudowa przemysłowa

W zabudowa usługowa

W zabudowa przemysłowa

W zabudowa usługowa

W zabudowa przemysłowa

W zabudowa usługowa

W zabudowa przemysłowa

W zabudowa usługowa

W zabudowa przemysłowa

W zabudowa usługowa

W zabudowa przemysłowa

W zabudowa usługowa

W zabudowa przemysłowa

W zabudowa usługowa

W zabudowa przemysłowa

W zabudowa usługowa

W zabudowa przemysłowa

W zabudowa usługowa

W zabudowa przemysłowa

W zabudowa usługowa

W zabudowa przemysłowa

W zabudowa usługowa

W zabudowa przemysłowa

W zabudowa usługowa

W zabudowa przemysłowa

W zabudowa usługowa

W zabudowa przemysłowa

W zabudowa usługowa

W zabudowa przemysłowa

W zabudowa usługowa

W zabudowa przemysłowa

W zabudowa usługowa

W zabudowa przemysłowa

W zabudowa usługowa

W zabudowa przemysłowa

W zabudowa usługowa

W zabudowa przemysłowa

W zabudowa usługowa

W zabudowa przemysłowa

W zabudowa usługowa

W zabudowa przemysłowa

W zabudowa usługowa

W zabudowa przemysłowa

OZNACZENIA STANOWIĄCE USTALENIA OBOWIĄZUJĄCE PLANU

GRANICE OBSZARU OBJĘTEGO USTALENIAMI ZMIANY PLANU

LINE ROZGRANICZAJĄCE TERENY O RÓŻNYM PRZEZNACZENIU LUB RÓŻNYCH ZASADACH ZAGOSPODAROWANIA

NIEPRZEKRZAJALNE LINIE ZABUDOWY

MN TERENY ZABUDOWY MIESZKANIOWEJ JEDNORODZINNEJ

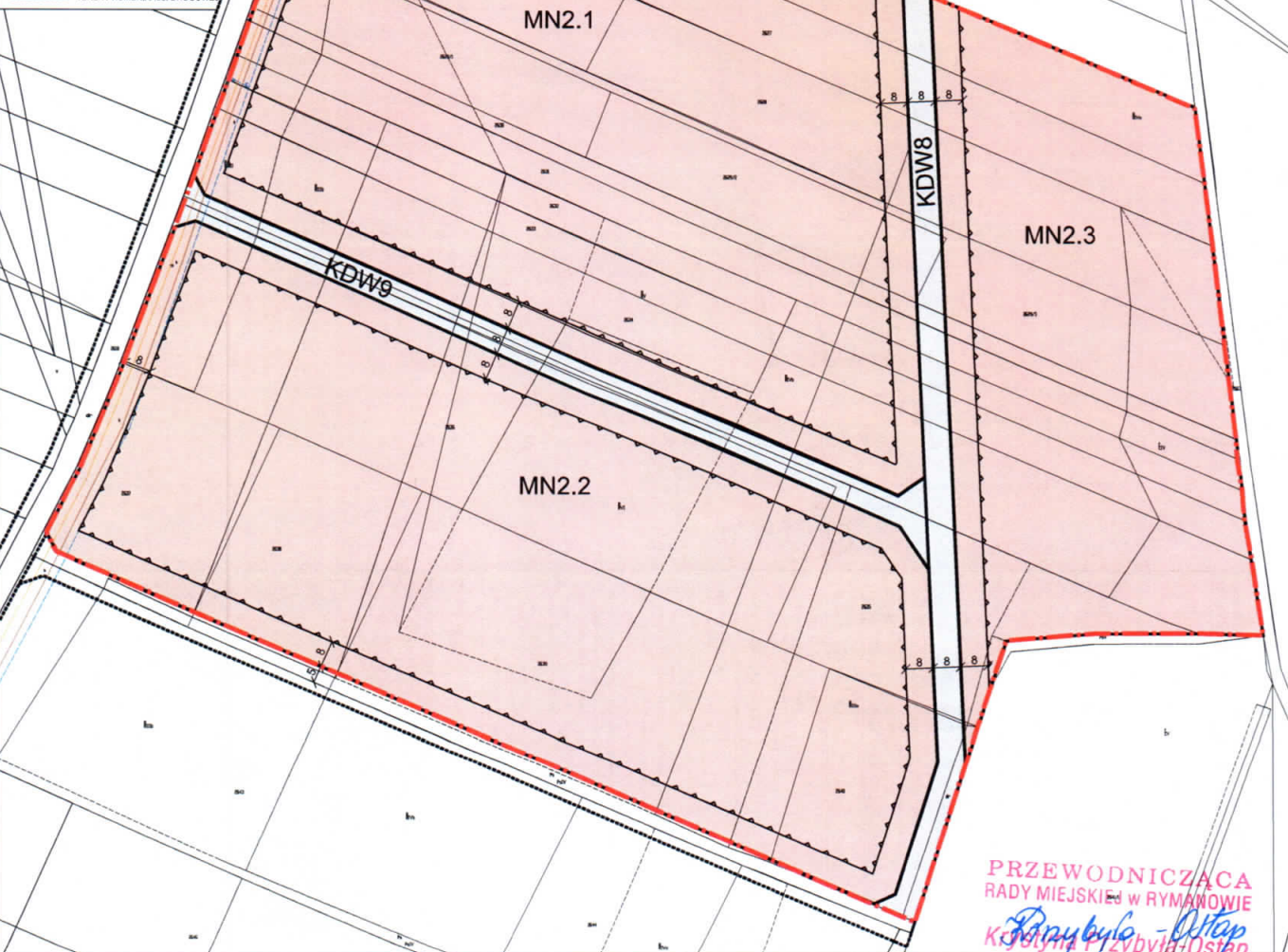
KDW TERENY DRÓG WEWNĘTRZNEJ

OZNACZENIA STANOWIĄCE USTALENIA INFORMATYWNE PLANU

ZWYMIAROWANE WZAJEMNE ODLEGŁOŚCI ELEMENTÓW ZAGOSPODAROWANIA

OZNACZENIA STANOWIĄCE INFORMACJE DODATKOWE PLANU - POZA OPRACOWANIEM

TERENY KOMUNIKACJI DROGOWEJ



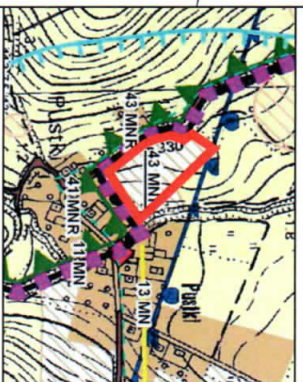
PRZEWODNICZĄCA
RADY MIEJSKIEJ W RYMANOWIE
Przybyła - Ostap
Krzysztof Przybyła - Ostap

SKALA 1:1 000



WYRS ZE STUDIUM UWARUNKOWAŃ I KIERUNKÓW ZAGOSPODAROWANIA PRZESTRZENNEGO GMINY RYMANÓW

Garlica terenów objętych zmianą miejscowego planu



Legenda

Tereny kontynuacji i uzupełnień zabudowy

1. teren zabudowy mieszkalnej jednorodzinnej

2. teren zabudowy mieszkalnej wielorodzinnej / zagrodowej

3. teren usług

4. teren usług publicznych / ogólnokrajowych

5. teren usług publicznych / ogólnokrajowych

6. teren usług publicznych / ogólnokrajowych

7. teren usług publicznych / ogólnokrajowych

8. teren usług publicznych / ogólnokrajowych

9. teren usług publicznych / ogólnokrajowych

10. teren usług publicznych / ogólnokrajowych

11. teren usług publicznych / ogólnokrajowych

12. teren usług publicznych / ogólnokrajowych

13. teren usług publicznych / ogólnokrajowych

14. teren usług publicznych / ogólnokrajowych

15. teren usług publicznych / ogólnokrajowych

16. teren usług publicznych / ogólnokrajowych

17. teren usług publicznych / ogólnokrajowych

18. teren usług publicznych / ogólnokrajowych

19. teren usług publicznych / ogólnokrajowych

20. teren usług publicznych / ogólnokrajowych

21. teren usług publicznych / ogólnokrajowych

22. teren usług publicznych / ogólnokrajowych

23. teren usług publicznych / ogólnokrajowych

24. teren usług publicznych / ogólnokrajowych

25. teren usług publicznych / ogólnokrajowych

26. teren usług publicznych / ogólnokrajowych

27. teren usług publicznych / ogólnokrajowych

28. teren usług publicznych / ogólnokrajowych

29. teren usług publicznych / ogólnokrajowych

30. teren usług publicznych / ogólnokrajowych

31. teren usług publicznych / ogólnokrajowych

32. teren usług publicznych / ogólnokrajowych

33. teren usług publicznych / ogólnokrajowych

34. teren usług publicznych / ogólnokrajowych

35. teren usług publicznych / ogólnokrajowych

36. teren usług publicznych / ogólnokrajowych

37. teren usług publicznych / ogólnokrajowych

LEGENDA

OZNACZENIA STANOWIĄCE USTALENIA OBYWIAZUJĄCE PLANU

GRANICE OBSZARU OBJĘTEGO USTALENIAMI ZMIANY PLANU

LINIE ROZGRANICZAJĄCE TERENY O RÓŻNYM PRZEZNACZENIU LUB RÓZNYCH ZASADACH ZAGOSPODAROWANIA

NIERZEMKARACZALNE LINIE ZABUDOWY

TERENY ZABUDOWY ZAGROBOWEJ W GOSPODARSTWACH ROLNICZYCH HODOWLANIACH I OSRODKOWICZNYCH

RM1

OZNACZENIA STANOWIĄCE USTALENIA INFORMATYWNE PLANU

ZWYMIARKOWANE WZajemNE ODLEGŁOŚCI ELEMENTÓW ZAGOSPODAROWANIA

LINIE ELEKTROENERGETYCZNE ŚREDNICH NAPIĘC - 10KV I 30 KV WRAZ Z PASEM TECHNOLOGICZNYM

OZNACZENIA STANOWIĄCE INFORMACJE DODATKOWE PLANU - POZA OPRACOWANIEM

TERENY KOMUNIKACJI DROGOWEJ

LINIE ELEKTROENERGETYCZNE ŚREDNICH NAPIĘC - 15KV I 30 KV WRAZ Z PASEM TECHNOLOGICZNYM

PRZEWODNICZĄCA RADA MIEJSKIEJ W RYMANOWIE
Krzysztof - Dyktant
Krzysztof - Dyktant

RADA MIEJSKA
38-480 RYMANÓW
woj. podkarpackie

ZMIANA MIEJSCOWEGO PLANU ZAGOSPODAROWANIA PRZESTRZENNEGO "RYMANÓW" - ETAP I - część 1
 uchwałonego Uchwałą Nr XL/387/06 Rady Miejskiej w Rymanowie z dnia 25 października 2006 r., ogłoszonego w Dz.Urzt.Woj. Podkarpackiego z dnia 4 grudnia 2006 r. Nr 143 poz. 2147 z późn. zm.

ZALĄCZNIK NR 5 DO UCHWAŁY NR XLVIII/454/17 RADY MIEJSKIEJ W RYMANOWIE Z DNIA 19 GRUDNIA 2017 R.

SKALA 1:1 000



WYRYS Z STUDIUM UWARUNKOWAŃ I KIERUNKÓW ZAGOSPODAROWANIA PRZESTRZENNEGO GMINY RYMANÓW



Legenda

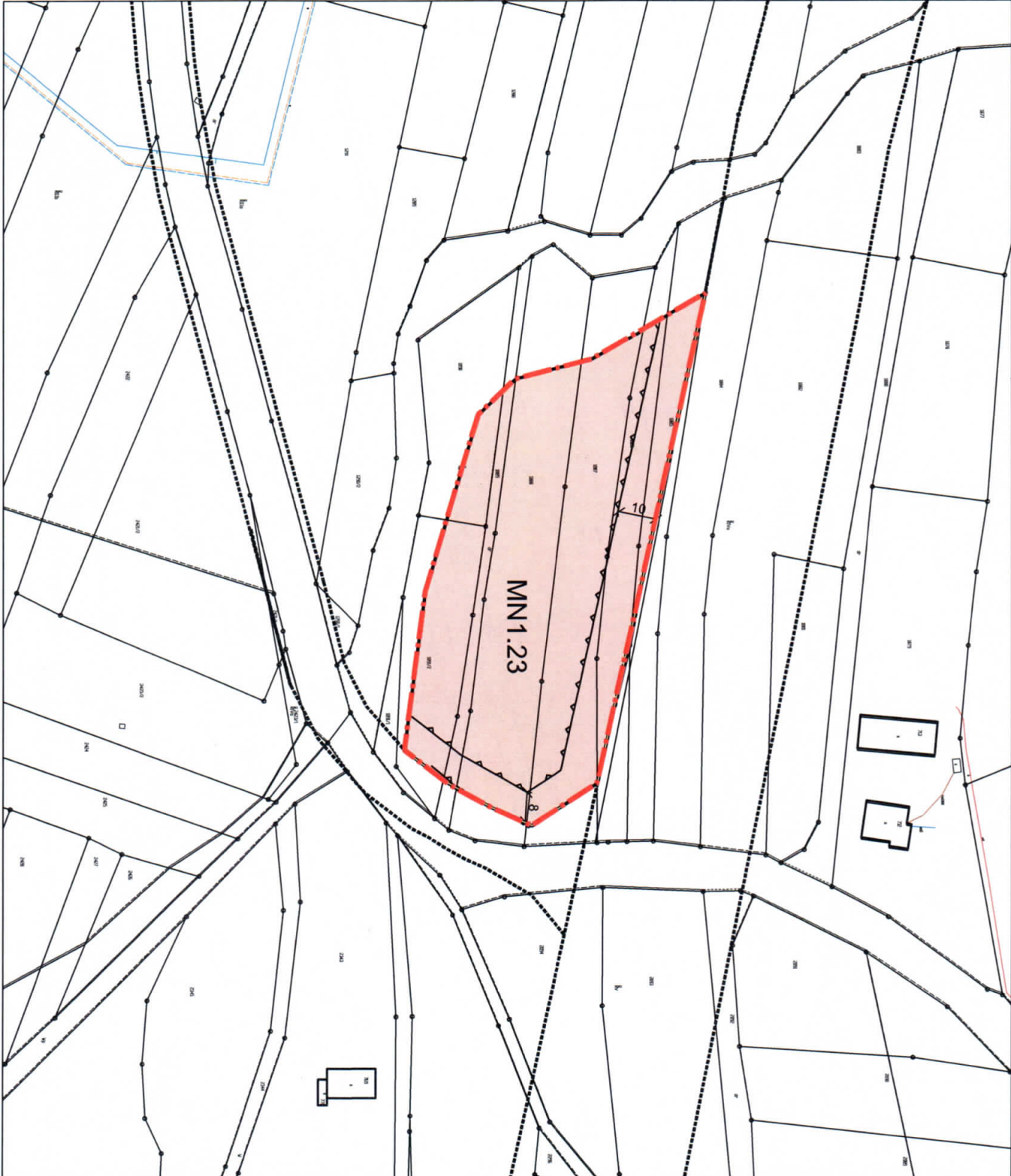
- Tereny kontynuacji i uzupełnień zabudowy**
 - MN - zabudowa mieszkaniowa jednorodzinna
 - MN - zabudowa mieszkaniowa jednorodzinna - zagospodarowana
 - U - tereny usług
- Tereny wyłączone pod inwestycje**
 - MI - zabudowa mieszkaniowa jednorodzinna
 - U - tereny usług
- Stanowiska archeologiczne**
 - Zwielokrotnowa ekspozycja i chronienie
- Obiekty i obszary o znaczeniu kulturowym i historycznym**
 - Obiekty i obszary o znaczeniu kulturowym i historycznym - terenowe
 - Obiekty i obszary o znaczeniu kulturowym i historycznym - terenowe
- Obiekty i obszary o znaczeniu na podstawie przepisów o ochronie zabytków**
 - Obiekty i obszary o znaczeniu na podstawie przepisów o ochronie zabytków
- Systemy komunikacji i infrastruktury technicznej**
 - Systemy komunikacji i infrastruktury technicznej
- Systemy energetyczne w górze**
 - Systemy energetyczne w górze
- Pozostałe oznaczenia rysunku**
 - Linie techniczne

LEGENDA

- OZNACZENIA STANOWIĄCE USTALENIA OBOWIĄZUJĄCE PLANU**
- GRANICE OBSZARU OBJĘTEGO USTALENIAMI ZMIANY PLANU
 - LINIE ROZGRANICZAJĄCE TERENY O RÓŻNYM PRZEZNACZENIU LUB RÓŻNYCH ZASADACH ZAGOSPODAROWANIA
 - NIEPZERKACZALNE LINIE ZABUDOWY
 - MN - TERENY ZABUDOWY MIESZKANIOWEJ (JEDNORODZINNEJ)
 - KD-D - TERENY KOMUNIKACJI
- OZNACZENIA STANOWIĄCE USTALENIA INFORMATYWNE PLANU**
- ZWYMAROWANE WZAJEMNE ODLEGŁOŚCI ELEMENTÓW ZAGOSPODAROWANIA
 - LINIE ELEKTROENERGETYCZNE ŚREDNICH NAPIĘC - 15kV I 30 kV WRAZ Z PASEM TECHNOLOGICZNYM
- OZNACZENIA STANOWIĄCE INFORMACJE DODATKOWE PLANU - POZA OPRACOWANIEM**
- TERENY KOMUNIKACJI DROGOWEJ
 - LINIE ELEKTROENERGETYCZNE ŚREDNICH NAPIĘC - 15kV I 30 kV WRAZ Z PASEM TECHNOLOGICZNYM



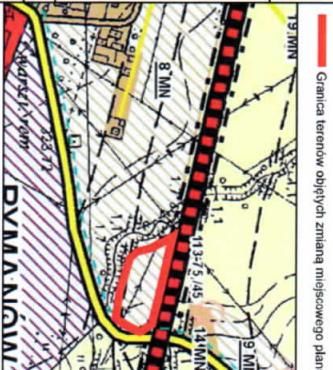
PRZEWODNICZĄCA
Rybyła - Ostap
Krzyszna Przybyła-Ostap



SKALA 1:1 000



WYRYS ZE STUDIUM UWARUNKOWAŃ I KIERUNKÓW ZAGOSPODAROWANIA PRZESTRZENNEGO GMINY RYMANÓW



Legenda

- Tereny funkcjonalnej i uzupełniającej zabudowy**
- 1** teren zabudowy mieszkaniowej jednorodzinnej
- 2** teren zabudowy mieszkaniowej wielorodzinnej
- 3** teren zabudowy usługowej
- 4** teren usług
- 5** teren usług publicznych
- 6** teren usług publicznych
- 7** teren usług publicznych
- 8** teren usług publicznych
- 9** teren usług publicznych
- 10** teren usług publicznych
- 11** teren usług publicznych
- 12** teren usług publicznych
- 13** teren usług publicznych
- 14** teren usług publicznych
- 15** teren usług publicznych
- 16** teren usług publicznych
- 17** teren usług publicznych
- 18** teren usług publicznych
- 19** teren usług publicznych
- 20** teren usług publicznych
- 21** teren usług publicznych
- 22** teren usług publicznych
- 23** teren usług publicznych
- 24** teren usług publicznych
- 25** teren usług publicznych
- 26** teren usług publicznych
- 27** teren usług publicznych
- 28** teren usług publicznych
- 29** teren usług publicznych
- 30** teren usług publicznych
- 31** teren usług publicznych
- 32** teren usług publicznych
- 33** teren usług publicznych
- 34** teren usług publicznych
- 35** teren usług publicznych
- 36** teren usług publicznych
- 37** teren usług publicznych
- 38** teren usług publicznych
- 39** teren usług publicznych
- 40** teren usług publicznych
- 41** teren usług publicznych
- 42** teren usług publicznych
- 43** teren usług publicznych
- 44** teren usług publicznych
- 45** teren usług publicznych
- 46** teren usług publicznych
- 47** teren usług publicznych
- 48** teren usług publicznych
- 49** teren usług publicznych
- 50** teren usług publicznych
- 51** teren usług publicznych
- 52** teren usług publicznych
- 53** teren usług publicznych
- 54** teren usług publicznych
- 55** teren usług publicznych
- 56** teren usług publicznych
- 57** teren usług publicznych
- 58** teren usług publicznych
- 59** teren usług publicznych
- 60** teren usług publicznych
- 61** teren usług publicznych
- 62** teren usług publicznych
- 63** teren usług publicznych
- 64** teren usług publicznych
- 65** teren usług publicznych
- 66** teren usług publicznych
- 67** teren usług publicznych
- 68** teren usług publicznych
- 69** teren usług publicznych
- 70** teren usług publicznych
- 71** teren usług publicznych
- 72** teren usług publicznych
- 73** teren usług publicznych
- 74** teren usług publicznych
- 75** teren usług publicznych
- 76** teren usług publicznych
- 77** teren usług publicznych
- 78** teren usług publicznych
- 79** teren usług publicznych
- 80** teren usług publicznych
- 81** teren usług publicznych
- 82** teren usług publicznych
- 83** teren usług publicznych
- 84** teren usług publicznych
- 85** teren usług publicznych
- 86** teren usług publicznych
- 87** teren usług publicznych
- 88** teren usług publicznych
- 89** teren usług publicznych
- 90** teren usług publicznych
- 91** teren usług publicznych
- 92** teren usług publicznych
- 93** teren usług publicznych
- 94** teren usług publicznych
- 95** teren usług publicznych
- 96** teren usług publicznych
- 97** teren usług publicznych
- 98** teren usług publicznych
- 99** teren usług publicznych
- 100** teren usług publicznych

LEGENDA

- OZNACZENIA STANOWIĄCE USTALENIA OBRÓWIAZUJĄCE PLANU**
- GRANICE OBSZARU OBJĘTEGO USTALENIAMI ZMIANY PLANU**
- LINE ROZGRANICZAJĄCE TERENY O RÓŻNYM PRZEZNACZENIU LUB RÓŻNYCH ZASADACH ZAGOSPODAROWANIA**
- NIERZECZĄCE LINE ZABUDOWY**
- MN** TERENY ZABUDOWY MIESZKANIOWEJ JEDNORODZINNEJ

- OZNACZENIA STANOWIĄCE USTALENIA INFORMACYJNE PLANU**
- ZWYMIAROWANE WZAJEMNE ODLEGŁOŚCI ELEMENTÓW ZAGOSPODAROWANIA**

- OZNACZENIA STANOWIĄCE INFORMACJE DODATKOWE PLANU - POZA OPRACOWANIEM**
- TERENY KOMUNIKACJI DROGOWEJ**

PRZEWODNICZĄCA
SPRĄDZAJĄCA
RYMANÓW
Krzyszyna Przybyła-Ostap

ZMIANA MIEJSCOWEGO PLANU ZAGOSPODAROWANIA PRZESTRZENNEGO "RYMANÓW" - ETAP I - część 1 SKALA 1:1 000
uchwałonego Uchwałą Nr XL/387/06 Rady Miejskiej w Rymanowie z dnia 25 października 2006 r. ogłoszonego w Dz.Urz.Woj. Podkarpackiego z dnia 4 grudnia 2006 r. Nr 143 poz. 2147 z późn. zm.

ZALĄCZNIK NR 14 DO UCHWAŁY NR XLVIII/454/17 RADY MIEJSKIEJ W RYMANOWIE Z DNIA 19 GRUDNIA 2017 R.

0 10 20 30 40 50

WYRYS ZE STUDIUM UWARUNKOWAŃ I KIERUNKÓW
ZAGOSPODAROWANIA PRZESTRZENNEGO
GMINY RYMANÓW

Granice terenów objętych zmianą miejscowego planu



Legenda

- Tereny kontynuacji i uzupełnień zabudowy**
- tereny zabudowy mieszkaniowej jednorodzinnej
 - tereny zieleni
 - tereny powiernicze
- Tereny wskazane pod nazwą:**
- MN - jednolity mieszkaniowy jednorodzinny
 - U1 - zabudowa usługowa funkcjonalnie różnorodna
 - U2 - tereny usługowe
- Stanowiska archeologiczne**
- Zastawione stanowiska archeologiczne
- System elektroenergetyczny**
- Trasowanie
 - Zakazy ograniczeń budowlanych

LEGENDA

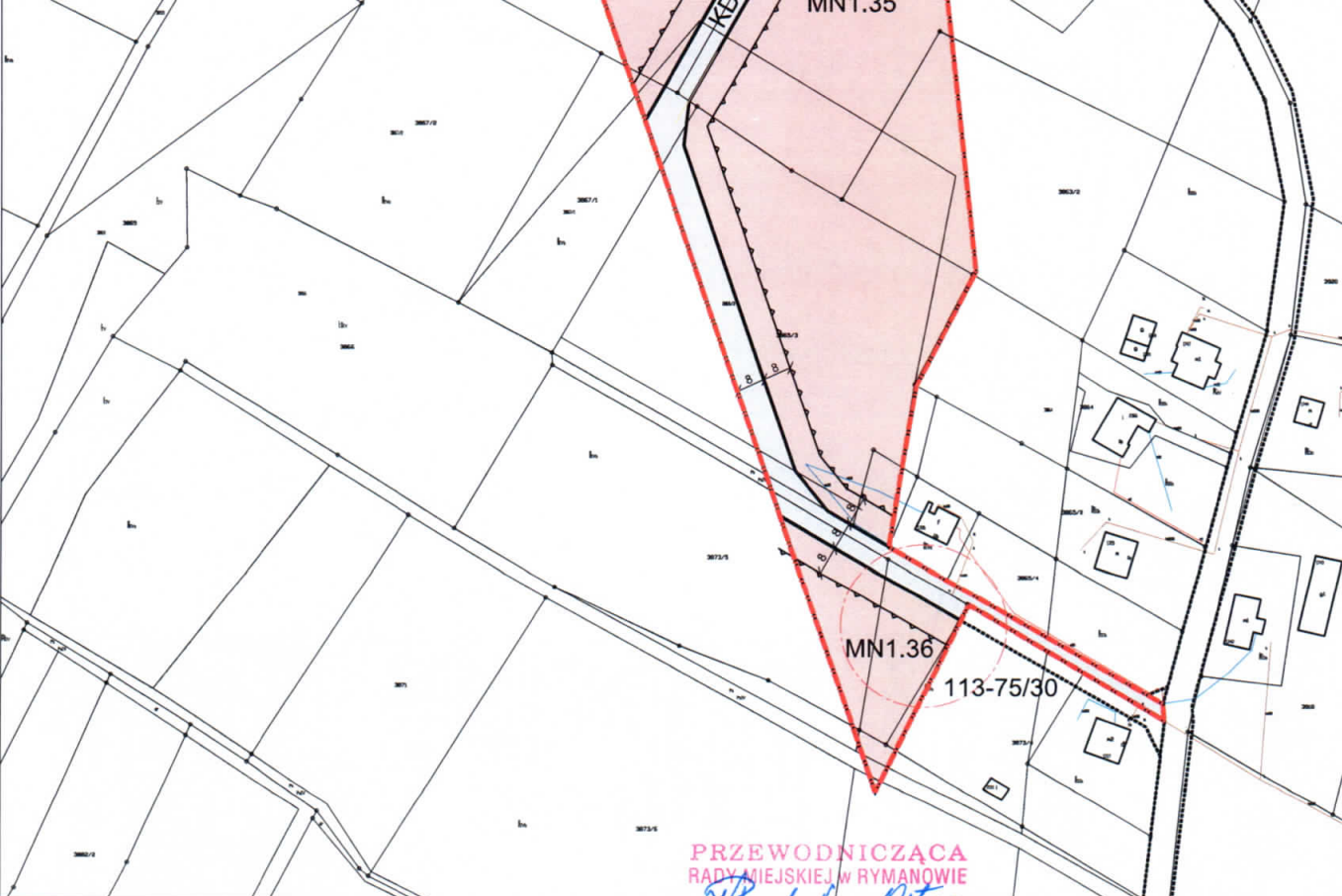
- OZNACZENIA STANOWIĄCE USTALENIA
OBOWIĄZUJĄCE PLANU**
- GRANICE OBSZARU OBJĘTEGO USTALENIAMI
ZMIANY PLANU
 - LINE ROZGRANICZAJĄCE TERENY O RÓŻNYM
PRZEZNACZENIU LUB RÓŻNYMI ZASADAMI
ZAGOSPODAROWANIA
 - NIEPRZEKRACZALNE LINE ZABUDOWY

- OZNACZENIA STANOWIĄCE USTALENIA
INFORMACYJNE PLANU**
- ZWYMAROWANE WZAJEMNE ODLEGIŁOŚCI
ELEMENTÓW ZAGOSPODAROWANIA
 - LINE ELEKTROENERGETYCZNE ŚREDNICH
NAPIĘĆ - 15kV I 30 kV WRAZ Z PASEM
TECHNOLOGICZNYM
- OZNACZENIA STANOWIĄCE INFORMACJE
DODATKOWE PLANU - POZA OPRACOWANIEM**
- TERENY KOMUNIKACJI DROGOWEJ
 - LINE ELEKTROENERGETYCZNE ŚREDNICH
NAPIĘĆ - 15kV I 30 kV WRAZ Z PASEM
TECHNOLOGICZNYM

- MN** TERENY ZABUDOWY MIESZKANIOWEJ
JEDNORODZINNEJ
- KDW** TERENY DROGI WEWNĘTRZNEJ
- STREFA OCHRONY STANOWISKA
ARCHEOLOGICZNEGO
113-75/30

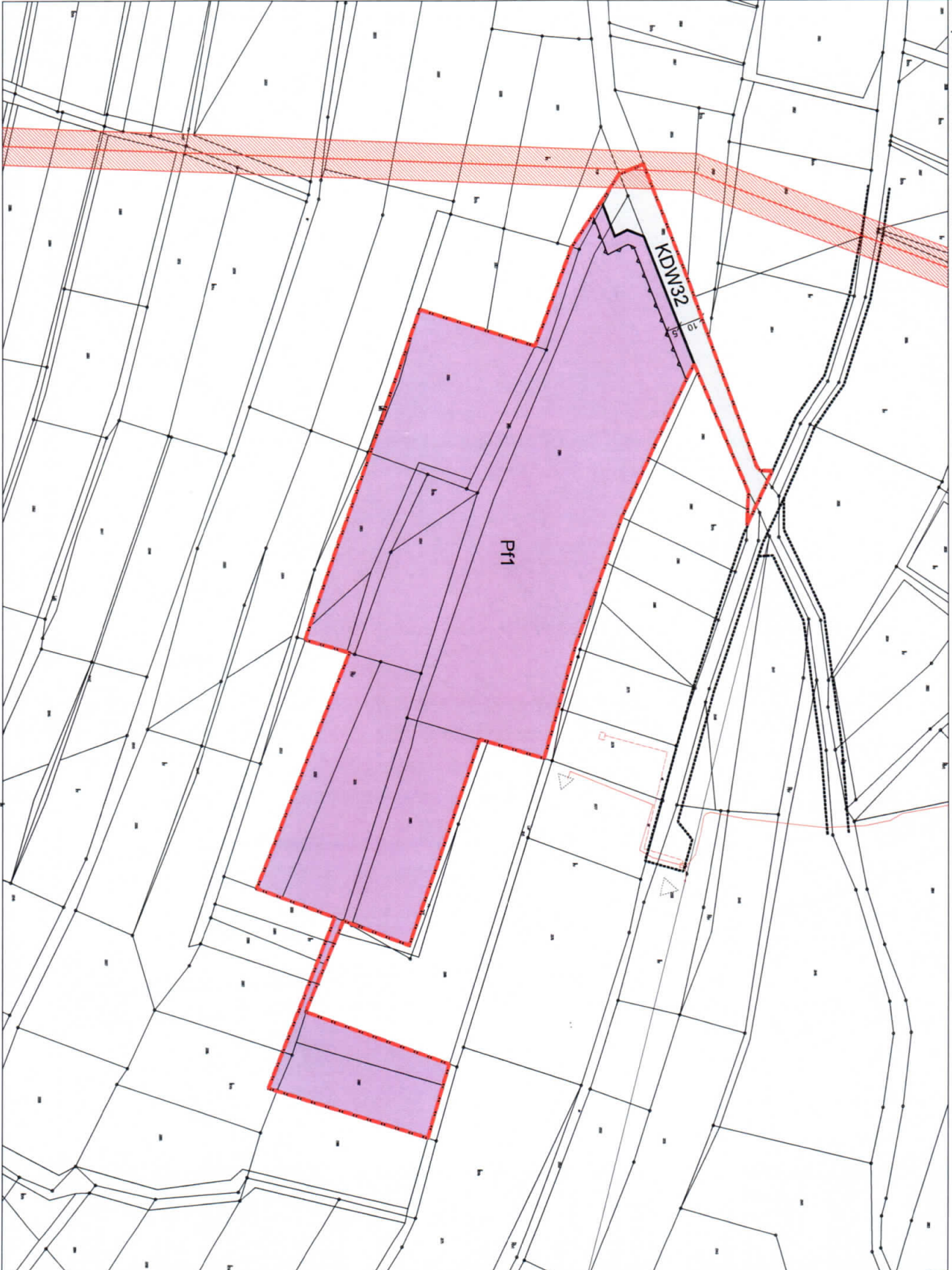
- OZNACZENIA STANOWIĄCE USTALENIA
INFORMACYJNE PLANU**
- ZWYMAROWANE WZAJEMNE ODLEGIŁOŚCI
ELEMENTÓW ZAGOSPODAROWANIA
 - LINE ELEKTROENERGETYCZNE ŚREDNICH
NAPIĘĆ - 15kV I 30 kV WRAZ Z PASEM
TECHNOLOGICZNYM

- OZNACZENIA STANOWIĄCE INFORMACJE
DODATKOWE PLANU - POZA OPRACOWANIEM**
- TERENY KOMUNIKACJI DROGOWEJ
 - LINE ELEKTROENERGETYCZNE ŚREDNICH
NAPIĘĆ - 15kV I 30 kV WRAZ Z PASEM
TECHNOLOGICZNYM



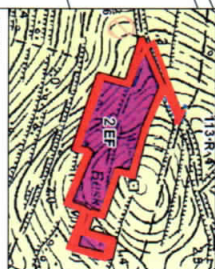
PRZEWODNICZĄCA
RADY MIEJSKIEJ W RYMANOWIE
Przybyła - Ostap
Krystyna Przybyła-Ostap

ZMIANA MIEJSCOWEGO PLANU ZAGOSPODAROWANIA PRZESTRZENNEGO "RYMANÓW" - ETAP I - część 1
 uzasadniono Uchwałą Nr XLVIII/2006 Rady Miejskiej w Rymanowie z dnia 6 grudnia 2006 r. Nr 143 poz. 2147 z późn. zm.
 ZAŁĄCZNIK NR 16 DO UCHWAŁY NR XLVIII/5417 RADY MIEJSKIEJ W RYMANOWIE Z DNIA 19 GRUDNIA 2017 R.



SKALA 1:1 000

WYRYS ZE STUDIUM UWARUNKOWAŃ I NIERÓWNOŚCI
 GMINY RYMANÓW



Legenda

Oznaczenia do obszarów objętych zmianą studium:
 - 1.481 - obszar wyznaczony do realizacji inwestycji w zakresie budowy linii kolejowej o szerokości torów 1520 mm (z wyjątkiem odcinka linii o szerokości torów 1435 mm) z przystankami i stacjami kolejowymi.
 - 1.482 - obszar wyznaczony do realizacji inwestycji w zakresie budowy linii kolejowej o szerokości torów 1520 mm (z wyjątkiem odcinka linii o szerokości torów 1435 mm) z przystankami i stacjami kolejowymi.
 - 1.483 - obszar wyznaczony do realizacji inwestycji w zakresie budowy linii kolejowej o szerokości torów 1520 mm (z wyjątkiem odcinka linii o szerokości torów 1435 mm) z przystankami i stacjami kolejowymi.

LEGENDA

OZNACZENIA STANOWISCE USTALENIA

OZNACZENIA STANOWISCE INFORMACYJNE

OZNACZENIA STANOWISCE INFORMACYJNE

OZNACZENIA STANOWISCE INFORMACYJNE

OZNACZENIA STANOWISCE INFORMACYJNE

OZNACZENIA STANOWISCE INFORMACYJNE

OZNACZENIA STANOWISCE INFORMACYJNE

OZNACZENIA STANOWISCE INFORMACYJNE

OZNACZENIA STANOWISCE INFORMACYJNE

OZNACZENIA STANOWISCE INFORMACYJNE

OZNACZENIA STANOWISCE INFORMACYJNE

OZNACZENIA STANOWISCE INFORMACYJNE

OZNACZENIA STANOWISCE INFORMACYJNE

OZNACZENIA STANOWISCE INFORMACYJNE

OZNACZENIA STANOWISCE INFORMACYJNE

OZNACZENIA STANOWISCE INFORMACYJNE

OZNACZENIA STANOWISCE INFORMACYJNE

OZNACZENIA STANOWISCE INFORMACYJNE

OZNACZENIA STANOWISCE INFORMACYJNE

OZNACZENIA STANOWISCE INFORMACYJNE

OZNACZENIA STANOWISCE INFORMACYJNE

OZNACZENIA STANOWISCE INFORMACYJNE

OZNACZENIA STANOWISCE INFORMACYJNE

OZNACZENIA STANOWISCE INFORMACYJNE

OZNACZENIA STANOWISCE INFORMACYJNE

OZNACZENIA STANOWISCE INFORMACYJNE

OZNACZENIA STANOWISCE INFORMACYJNE

OZNACZENIA STANOWISCE INFORMACYJNE

OZNACZENIA STANOWISCE INFORMACYJNE

OZNACZENIA STANOWISCE INFORMACYJNE

OZNACZENIA STANOWISCE INFORMACYJNE

OZNACZENIA STANOWISCE INFORMACYJNE

OZNACZENIA STANOWISCE INFORMACYJNE

OZNACZENIA STANOWISCE INFORMACYJNE

OZNACZENIA STANOWISCE INFORMACYJNE

OZNACZENIA STANOWISCE INFORMACYJNE

OZNACZENIA STANOWISCE INFORMACYJNE

OZNACZENIA STANOWISCE INFORMACYJNE

OZNACZENIA STANOWISCE INFORMACYJNE

OZNACZENIA STANOWISCE INFORMACYJNE

ROZWIĄDNIACZKA
 Krystyna Przybyła-Dziak

Załącznik Nr 19 do Uchwały Nr XLVIII/454/17

Rady Miejskiej w Rymanowie

z dnia 19 grudnia 2017 r.

Rozstrzygnięcie Rady Miejskiej w Rymanowie o sposobie realizacji zapisanych w planie inwestycji z zakresu infrastruktury technicznej, które należą do zadań własnych gminy i zasadach ich finansowania

Na podstawie art. 20 ust. 1 ustawy z dnia 27 marca 2003 r. o planowaniu i zagospodarowaniu przestrzennym (Dz. U. z 2017 r. poz. 1073) Rada Miejska w Rymanowie rozstrzyga o sposobie realizacji zapisanych w planie inwestycji z zakresu infrastruktury technicznej, które należą do zadań własnych gminy i zasadach ich finansowania.

Rada Miejska w Rymanowie postanawia, co następuje:

§ 1. 1. Inwestycje służące zaspokojeniu potrzeb mieszkańców stanowiące, zgodnie z art. 7 ust.1 ustawy z dnia 8 marca 1990 r. o samorządzie gminnym (Dz. U. z 2017 r. poz. 1875), zadania własne gminy, określone niniejszym planem obejmuje budowę fragmentów gminnych dróg publicznych klasy dojazdowej, oznaczonych symbolami KD-D7, KD-D8, KD-D9 na rysunkach planu oraz dróg wewnętrznych KDW8, KDW9, KDW10, KDW11, KDW12, KDW13, KDW14, KDW15, KDW16, KDW17, KDW18, KDW19, KDW20, KDW21, KDW24, KDW25, KDW26, KDW27, KDW28, KDW29, KDW30, KDW31, KDW32.

2. Sposób realizacji ww. inwestycji z zakresu infrastruktury technicznej należących do zadań własnych gminy określają uchwalane przez Radę Miejską strategie, plany i programy w tym m. in. wieloletnie programy inwestycyjne i inne.

§ 2. 1. Zadania w zakresie ww. inwestycji finansowane będą w całości lub w części z budżetu gminy oraz ze źródeł zewnętrznych (takich jak m. in. środki strukturalne, fundusze unijne i poza unijne, kredyty, pożyczki i inne), w oparciu o obowiązujące przepisy i zawarte umowy.

2. Finansowanie ww. inwestycji z zakresu infrastruktury technicznej, które należą do zadań własnych gminy, ujętych w niniejszym planie podlega przepisom ustawy z dnia 27 sierpnia 2009 r. o finansach publicznych (Dz. U. z 2017 r., poz. 2077).

PRZEWODNICZĄCA
Rady Miejskiej w Rymanowie
Krzysztof Ostap
Krzysztof Ostap

