



UCHWAŁA NR VI/91/19
RADY MIEJSKIEJ W RYMANOWIE

z dnia 22 lutego 2019 r.

w sprawie przystąpienia do sporządzenia zmiany Miejscowego Planu Zagospodarowania
Przestrzennego "RYMANÓW".

Działając na podstawie art.18 ust.2 pkt. 5 i art. 40 ust.1 ustawy z dnia 8 marca 1990r. o samorządzie gminnym (Dz.U. z 2018 r. poz. 994 z późn. zm.) oraz art. 14 ust. 1 i art. 27 art. 27 ustawy z dnia 27 marca 2003r. o planowaniu i zagospodarowaniu przestrzennym (Dz.U. z 2018 r. poz. 1945 z późn. zm.)

Rada Miejska w Rymanowie
uchwala, co następuje:

§ 1. Przystępuje się do sporządzenia zmiany **Miejscowego Planu Zagospodarowania Przestrzennego „RYMANÓW”** uchwalonego Uchwałą Nr XL/386/06 Rady Miejskiej w Rymanowie z dnia 25 października 2006r., ogłoszonego w Dzienniku Urzędowym Województwa Podkarpackiego z dnia 4 grudnia 2006, Nr 143, poz. 2147 wraz z późn. zm.)

§ 2. Przedmiotem zmiany Miejscowego Planu Zagospodarowania Przestrzennego „RYMANÓW” będą obszary, określone kolorem czerwonym, wskazane na załącznikach graficznych nr 1, 2, 3, 4,5, które stanowią integralną częścią niniejszej uchwały.

§ 3. Wykonanie Uchwały zleca się Burmistrzowi Gminy Rymanów.

§ 4. Uchwała wchodzi w życie z dniem podjęcia.

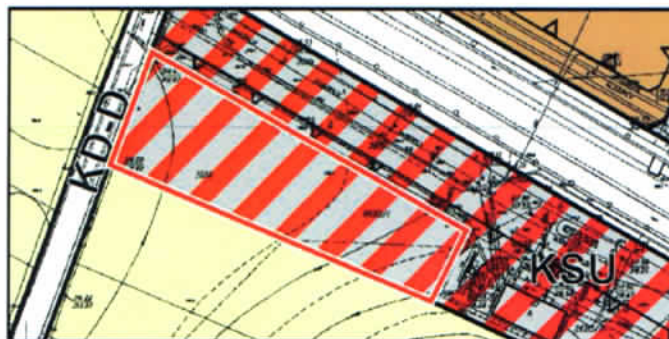
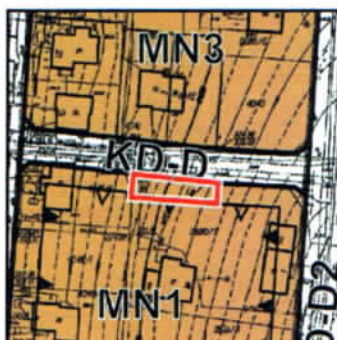
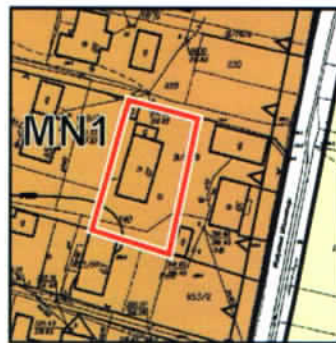
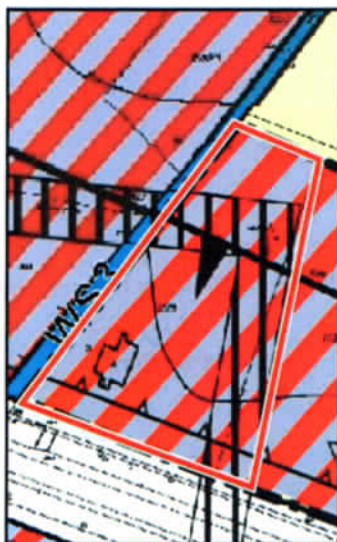
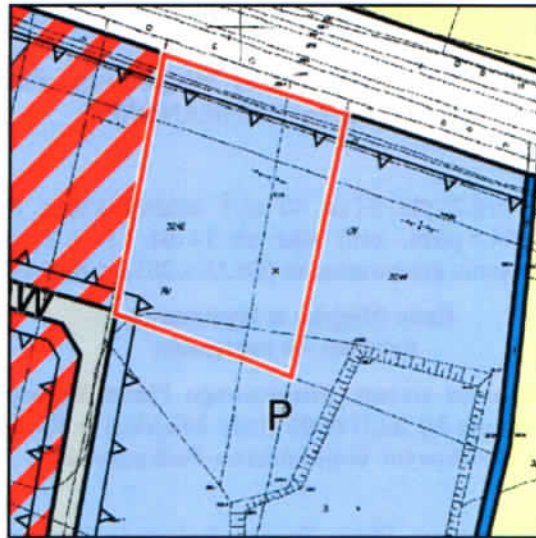
PRZEWODNICZĄCY
Rady Miejskiej w Rymanowie


Andrzej Pitrus

RADA MIEJSKA

38-480 RYMANÓW
woj. podkarpackie

ZAŁĄCZNIK GRAFICZNY NR 1 DO UCHWAŁY Nr VI/91/19
RADY MIEJSKIEJ W RYMANOWIE



GRANICE OBSZARÓW ZMIANY ———

PRZEWODNICZĄCY
Rady Miejskiej w Rymanowie

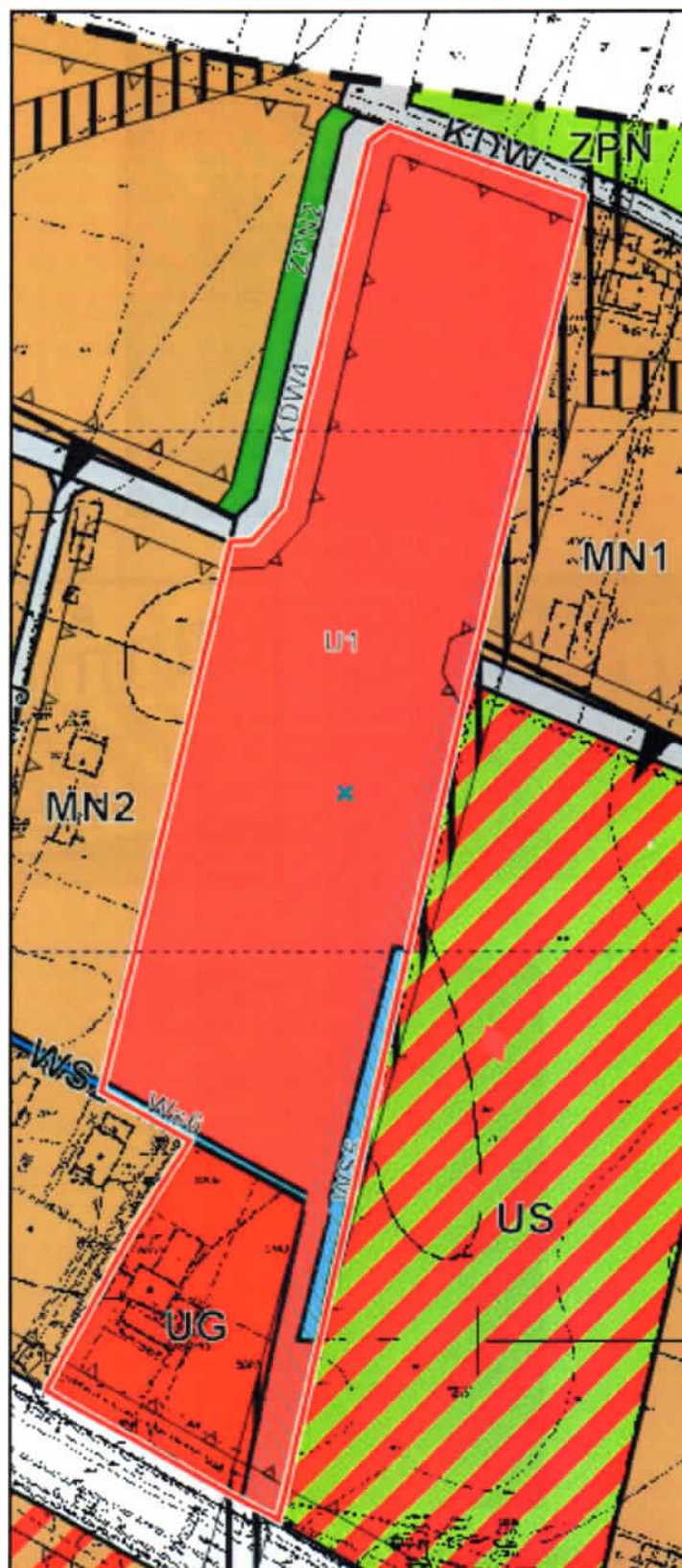
Andrzej Piłtus
Andrzej Piłtus Strona 1

RADA MIEJSKA

38-480 RYMANÓW

woj. podkarpackie

ZAŁĄCZNIK GRAFICZNY NR 2 DO UCHWAŁY Nr VI/91/19
RADY MIEJSKIEJ W RYMANOWIE

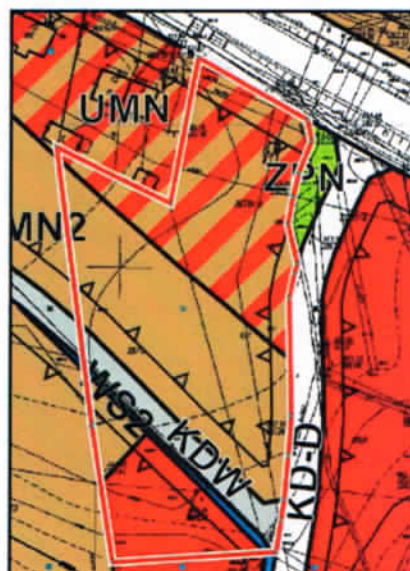
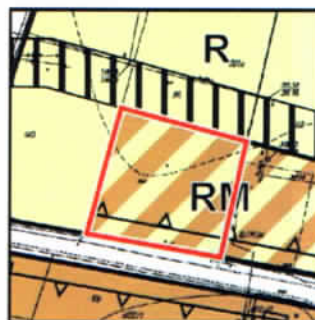
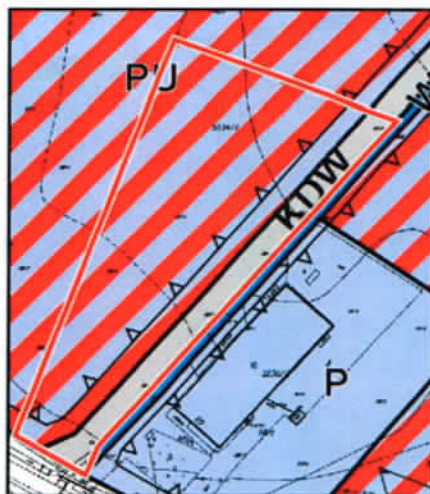


GRANICE OBSZARÓW ZMIANY



PRZEWODNICZĄCY
Rady Miejskiej w Rymanowie

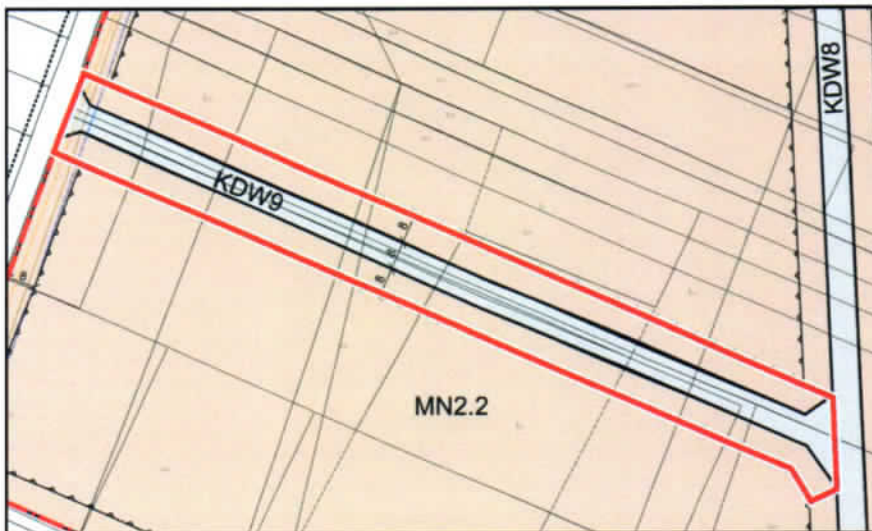
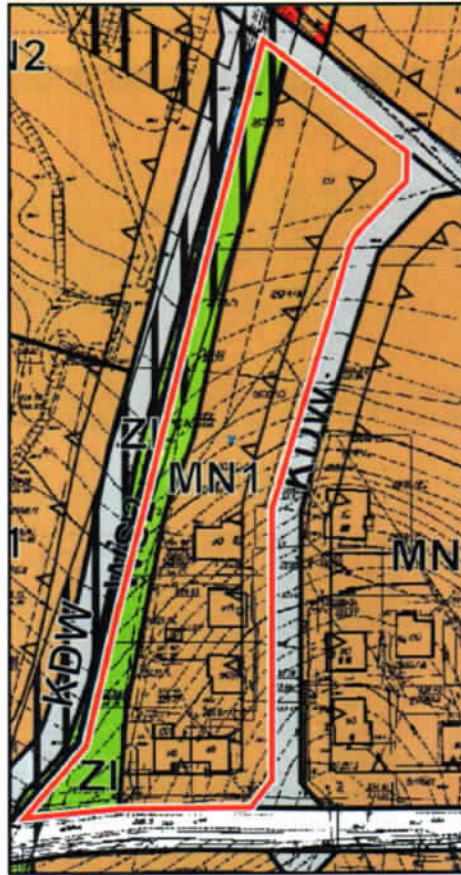
Andrzej Piłtus
Andrzej Piłtus



GRANICE OBSZARÓW ZMIANY ———

PRZEWODNICZĄCY
Rady Miejskiej w Rymanowie

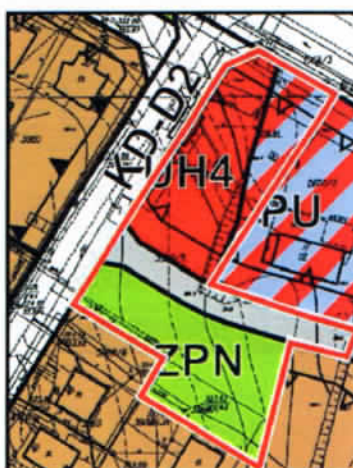
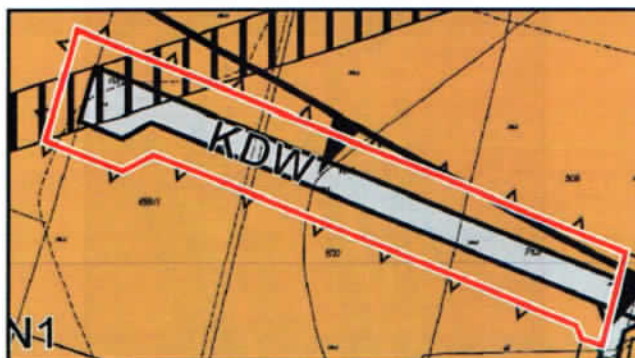
Andrzej Pitrus
Andrzej Pitrus



GRANICE OBSZARÓW ZMIANY

PRZEWODNICZĄCY
Rady Miejskiej w Rymanowie

Andrzej Piłus
Andrzej Piłus



GRANICE OBSZARÓW ZMIANY

PRZEWODNICZĄCY
Rady Miejskiej w Rymanowie

Uzasadnienie

Zmiana MIEJSCOWEGO PLANU ZAGOSPODAROWANIA PRZESTRZENNEGO „RYMANÓW” jest konsekwencją złożonych do Burmistrza Gminy Rymanów wniosków przez właścicieli nieruchomości na przestrzeni lat 2015-2018.

Przedmiotem zmiany planu są obszary w różnych lokalizacjach w Rymanowie, określone na załączniku graficznym do uchwały kolorem czerwonym. Zmiany te nie wymagają procedury zmiany Studium Uwarunkowań i kierunków Zagospodarowania Przestrzennego Gminy Rymanów.

Wnioski właścicieli nieruchomości dotyczą zmian różnego rodzaju parametrów określonych w pierwotnym planie zagospodarowania przestrzennego dla miasta Rymanowa, np. zmiany przebiegu projektowanych dróg dojazdowych, dopuszczenia lokalizacji usług czy zabudowy produkcyjno - usługowej i działalności gospodarczej, zmniejszenia odległości zabudowy od istniejących rowów, itp.