

**Rady Miejskiej w Rymanowie
z dnia 5 lipca 2011 r.**

w sprawie zatwierdzenia zmian w „Planie Odnowy Miejscowości Rymanów Zdrój na lata 2008-2015”

Na podstawie art. 18 ust.1 ustawy z dnia 8 marca 1990 o samorządzie gminnym (Dz. U. z 2001r. Nr 142, poz. 1591 z późn. zm.) w związku z § 10 ust. 2 pkt 2 lit. b Rozporządzenia Ministra Rolnictwa i Rozwoju Wsi z dnia 14 lutego 2008r. w sprawie szczegółowych warunków i trybu przyznawania pomocy finansowej w ramach działania „Odnowa i rozwój wsi” objętego Programem Rozwoju Obszarów Wiejskich na lata 2007-2013 (Dz. U. z 2008r. Nr 38, poz. 220 z późn. zm.)

**Rada Miejska w Rymanowie
uchwala, co następuje:**

§ 1

W Planie Odnowy Miejscowości Rymanów Zdrój na lata 2008 – 2015, stanowiącym załącznik do uchwały nr XVII/122/08 Rady Miejskiej w Rymanowie z dnia 19 marca 2008r. w sprawie zatwierdzenia Planu odnowy miejscowości Rymanów Zdrój na lata 2008 - 2015, wprowadza się następujące zmiany:

1. Po pkt. 7 "Opis planowanych przedsięwzięć" dodaje się pkt. 7 A w brzmieniu: "7A - Opis i charakterystyka obszarów o szczególnym znaczeniu dla zaspokojenia potrzeb mieszkańców, sprzyjających nawiązywaniu kontaktów społecznych, ze względu na ich położenie oraz cechy funkcjonalno – przestrzenne"

Rymanów Zdrój rozciąga się wzdłuż drogi wojewódzkiej Nr 887. W 1996 roku w skład uzdrowiska Rymanów Zdrój została przyłączona wieś Deszno. Fakt ten spowodował, iż obecnie w obrębie miejscowości można wyróżnić dwa obszary o szczególnym znaczeniu dla zaspokojenia potrzeb mieszkańców i sprzyjających nawiązywaniu kontaktów społecznych.

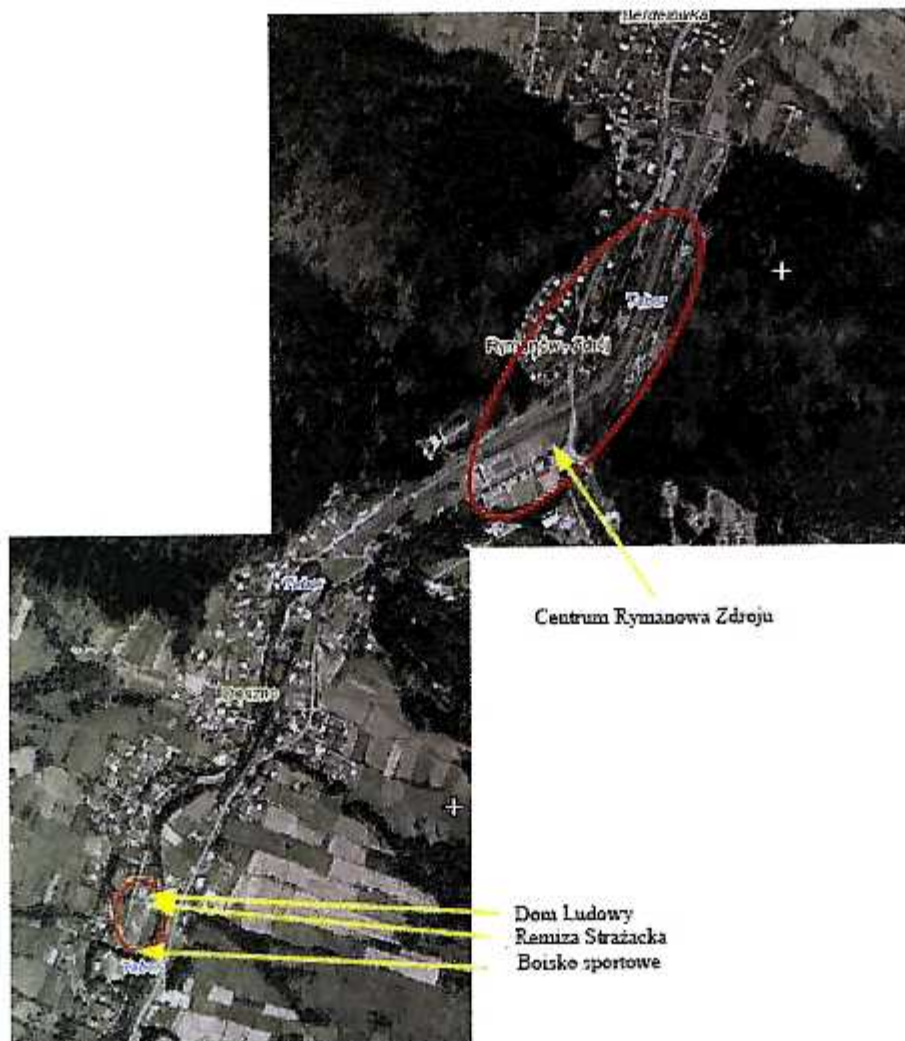
Pierwszy obszar to centrum uzdrowiska Rymanów Zdrój wraz z całą infrastrukturą uzdrowiskową, rekreacyjno-sportową, usługową i społeczną. Infrastruktura ta została szczegółowo opisana w pkt. 3 *Zasoby miejscowości i ich ocena* oraz w pkt. 7 *Opis planowanych przedsięwzięć*, niniejszego Planu.

Drugi obszar znajduje się w południowej części uzdrowiska, na terenie dawnej wioski Deszno i stanowi go:

- Dom Ludowy
- Remiza Strażacka
- Boisko sportowe

Obiekty te wykorzystywane są do organizowania różnorodnych imprez kulturalno – sportowych i integracyjnych dla mieszkańców, jak i dla licznie odwiedzających ją gości. W Domu Ludowym i w Remizie Strażackiej znajdują się pomieszczenia służące działającym tutaj organizacjom społecznym. Organizowane są w nich różnego rodzaju spotkania, szkolenia. Wszystkie trzy obiekty ze względu na nie najlepszy stan techniczny potrzebują remontu i przebudowy, celem poprawy jakości życia mieszkańców obszarów wiejskich. Zachęci to mieszkańców do wspólnego spędzania czasu, ułatwi nawiązywanie kontaktów społecznych i więzi między mieszkańcami.

Obszary o szczególnym znaczeniu dla zaspokojenia potrzeb mieszkańców, sprzyjających nawiązywaniu kontaktów społecznych.



§ 2

Wykonanie uchwały powierza się Burmistrzowi Gminy Rymanów.

§ 3

Uchwała wchodzi w życie z dniem podjęcia.

PRZEWODNICZĄCY
Rady Miejskiej w Rymanowie

Henryk Smolik