

UCHWAŁA Nr XVI/167/11
Rady Miejskiej w Rymanowie
z dnia 28 października 2011 r.
w sprawie uchwalenia Zmiany Nr 3 Studium Uwarunkowań i Kierunków
Zagospodarowania Przestrzennego Gminy Rymanów.

Na podstawie art.18 ust.2 pkt.5 ustawy z dnia 8 marca 1990 r. o samorządzie gminnym (Dz.U. z 2001 r. Nr 142 poz.1591 z późniejszymi zmianami) oraz art.12 ust.1 w związku z art.27 ustawy z dnia 27 marca 2003 r. o planowaniu i zagospodarowaniu przestrzennym (Dz.U. Nr 80 poz.717 z późniejszymi zmianami)

RADA MIEJSKA w RYMANOWIE
uchwala, co następuje:

§1

Uchwala Zmianę Nr 3 Studium Uwarunkowań i Kierunków Zagospodarowania Przestrzennego Gminy Rymanów, przyjętego Uchwałą Nr XXXII/303/2002 Rady Miejskiej w Rymanowie z dnia 9 sierpnia 2002r., wraz ze Zmianą Nr 1 uchwaloną Uchwałą Nr VI/39/11 Rady Miejskiej w Rymanowie z dnia 11 lutego 2011 r. i Zmianą Nr 2 uchwaloną Uchwałą Nr VII/78/11 Rady Miejskiej w Rymanowie z dnia 29 marca 2011r.

§2

1. Załącznikami do niniejszej Uchwały są:

- 1) Rysunek Jednolity ze Zmianą Nr 3 Studium Uwarunkowań i Kierunków Zagospodarowania Przestrzennego Gminy Rymanów – „Polityka Przestrzenna Kierunki Zagospodarowania Przestrzennego” w skali 1:10000 - Załącznik Nr 1;
- 2) Tekst Jednolity ze Zmianą Nr 3 Studium Uwarunkowań i Kierunków Zagospodarowania Przestrzennego Gminy Rymanów – „Polityka Przestrzenna Kierunki Zagospodarowania Przestrzennego, Ustalenia Studium” - Załącznik Nr 2;
- 3) Uwarunkowania do Zmiany Nr 3 Studium Uwarunkowań i Kierunków Zagospodarowania Przestrzennego Gminy Rymanów – w formie tekstowej i graficznej – Załącznik Nr 3 „Polityka Przestrzenna Kierunki Zagospodarowania Przestrzennego – Załącznik Nr 3.

2. Tekst i Rysunek Studium wraz ze Zmianą Nr 3 obowiązują w zakresie ustaleń w nich zawartych.

§3

Wykonanie Uchwały powierza się Burmistrzowi Gminy Rymanów.

§4

Uchwała wchodzi w życie z dniem uchwalenia.

PRZEWODNICZĄCY
Rady Miejskiej w Rymanowie
Henryk Smolik

STUDIUM UWARUNKOWAŃ I KIERUNKÓW ZAGOSPODAROWANIA PRZESTRZENNEGO GMINY RYMANÓW

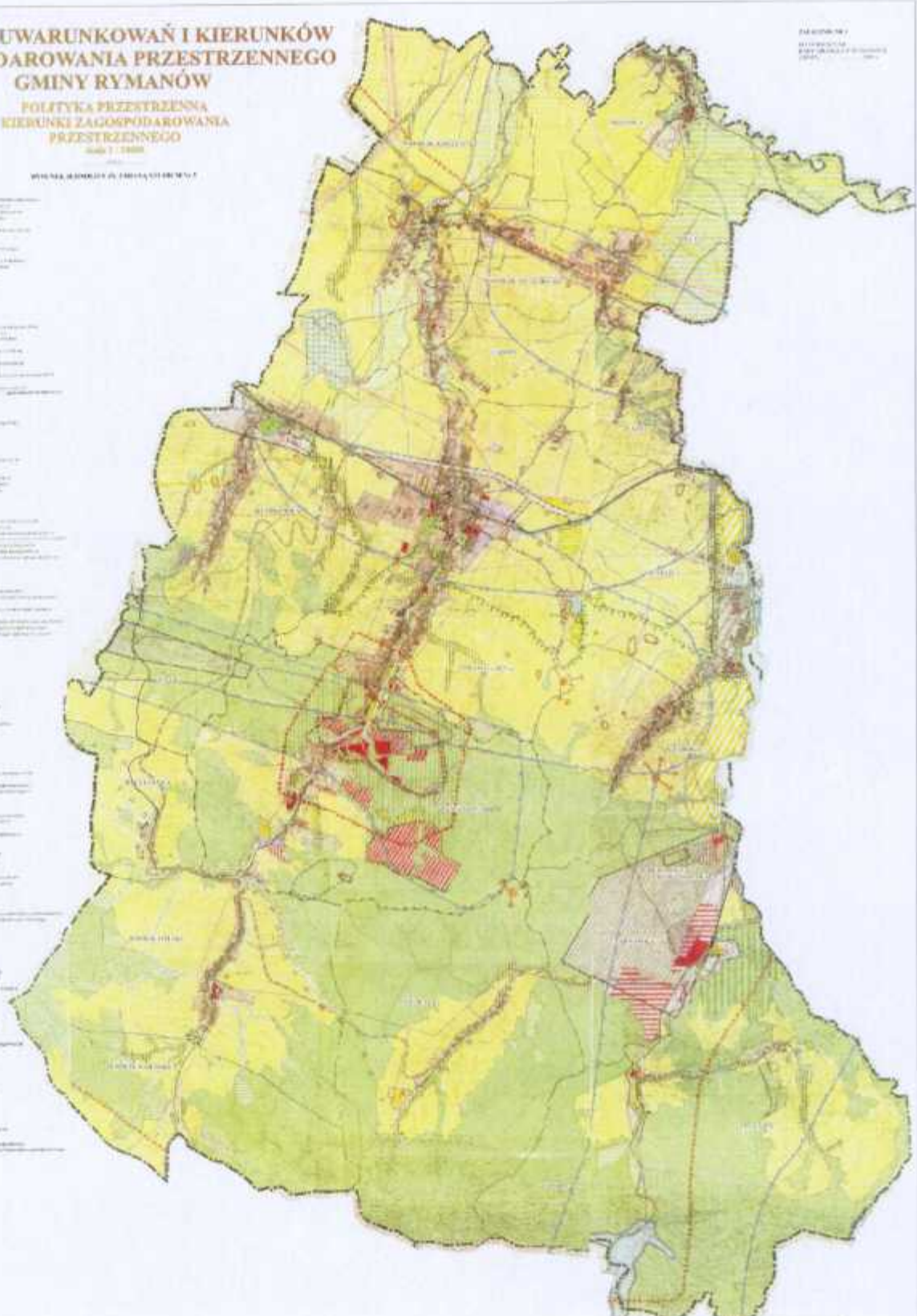
POLITYKA PRZESTRZENNĄ
KIERUNKI ZAGOSPODAROWANIA
PRZESTRZENNEGO

Wzrost 1:10000

SKALA 1:10000
RYMANÓW, 2004

OZNACZENIA:

- 1.1** Obszar objęty studium
- 1.2** Granice gminy
- 1.3** Granice powiatu
- 1.4** Granice województwa
- 1.5** Granice państwa
- 1.6** Granice województwa
- 1.7** Granice powiatu
- 1.8** Granice gminy
- 1.9** Granice miejscowości
- 1.10** Granice terenów o szczególnym znaczeniu kulturowym
- 1.11** Granice terenów o szczególnym znaczeniu przyrodniczym
- 1.12** Granice terenów o szczególnym znaczeniu ekologicznym
- 1.13** Granice terenów o szczególnym znaczeniu historycznym
- 1.14** Granice terenów o szczególnym znaczeniu archeologicznym
- 1.15** Granice terenów o szczególnym znaczeniu przyrodniczym
- 1.16** Granice terenów o szczególnym znaczeniu ekologicznym
- 1.17** Granice terenów o szczególnym znaczeniu historycznym
- 1.18** Granice terenów o szczególnym znaczeniu archeologicznym
- 1.19** Granice terenów o szczególnym znaczeniu przyrodniczym
- 1.20** Granice terenów o szczególnym znaczeniu ekologicznym
- 1.21** Granice terenów o szczególnym znaczeniu historycznym
- 1.22** Granice terenów o szczególnym znaczeniu archeologicznym
- 1.23** Granice terenów o szczególnym znaczeniu przyrodniczym
- 1.24** Granice terenów o szczególnym znaczeniu ekologicznym
- 1.25** Granice terenów o szczególnym znaczeniu historycznym
- 1.26** Granice terenów o szczególnym znaczeniu archeologicznym
- 1.27** Granice terenów o szczególnym znaczeniu przyrodniczym
- 1.28** Granice terenów o szczególnym znaczeniu ekologicznym
- 1.29** Granice terenów o szczególnym znaczeniu historycznym
- 1.30** Granice terenów o szczególnym znaczeniu archeologicznym
- 1.31** Granice terenów o szczególnym znaczeniu przyrodniczym
- 1.32** Granice terenów o szczególnym znaczeniu ekologicznym
- 1.33** Granice terenów o szczególnym znaczeniu historycznym
- 1.34** Granice terenów o szczególnym znaczeniu archeologicznym
- 1.35** Granice terenów o szczególnym znaczeniu przyrodniczym
- 1.36** Granice terenów o szczególnym znaczeniu ekologicznym
- 1.37** Granice terenów o szczególnym znaczeniu historycznym
- 1.38** Granice terenów o szczególnym znaczeniu archeologicznym
- 1.39** Granice terenów o szczególnym znaczeniu przyrodniczym
- 1.40** Granice terenów o szczególnym znaczeniu ekologicznym
- 1.41** Granice terenów o szczególnym znaczeniu historycznym
- 1.42** Granice terenów o szczególnym znaczeniu archeologicznym
- 1.43** Granice terenów o szczególnym znaczeniu przyrodniczym
- 1.44** Granice terenów o szczególnym znaczeniu ekologicznym
- 1.45** Granice terenów o szczególnym znaczeniu historycznym
- 1.46** Granice terenów o szczególnym znaczeniu archeologicznym
- 1.47** Granice terenów o szczególnym znaczeniu przyrodniczym
- 1.48** Granice terenów o szczególnym znaczeniu ekologicznym
- 1.49** Granice terenów o szczególnym znaczeniu historycznym
- 1.50** Granice terenów o szczególnym znaczeniu archeologicznym
- 1.51** Granice terenów o szczególnym znaczeniu przyrodniczym
- 1.52** Granice terenów o szczególnym znaczeniu ekologicznym
- 1.53** Granice terenów o szczególnym znaczeniu historycznym
- 1.54** Granice terenów o szczególnym znaczeniu archeologicznym
- 1.55** Granice terenów o szczególnym znaczeniu przyrodniczym
- 1.56** Granice terenów o szczególnym znaczeniu ekologicznym
- 1.57** Granice terenów o szczególnym znaczeniu historycznym
- 1.58** Granice terenów o szczególnym znaczeniu archeologicznym
- 1.59** Granice terenów o szczególnym znaczeniu przyrodniczym
- 1.60** Granice terenów o szczególnym znaczeniu ekologicznym
- 1.61** Granice terenów o szczególnym znaczeniu historycznym
- 1.62** Granice terenów o szczególnym znaczeniu archeologicznym
- 1.63** Granice terenów o szczególnym znaczeniu przyrodniczym
- 1.64** Granice terenów o szczególnym znaczeniu ekologicznym
- 1.65** Granice terenów o szczególnym znaczeniu historycznym
- 1.66** Granice terenów o szczególnym znaczeniu archeologicznym
- 1.67** Granice terenów o szczególnym znaczeniu przyrodniczym
- 1.68** Granice terenów o szczególnym znaczeniu ekologicznym
- 1.69** Granice terenów o szczególnym znaczeniu historycznym
- 1.70** Granice terenów o szczególnym znaczeniu archeologicznym
- 1.71** Granice terenów o szczególnym znaczeniu przyrodniczym
- 1.72** Granice terenów o szczególnym znaczeniu ekologicznym
- 1.73** Granice terenów o szczególnym znaczeniu historycznym
- 1.74** Granice terenów o szczególnym znaczeniu archeologicznym
- 1.75** Granice terenów o szczególnym znaczeniu przyrodniczym
- 1.76** Granice terenów o szczególnym znaczeniu ekologicznym
- 1.77** Granice terenów o szczególnym znaczeniu historycznym
- 1.78** Granice terenów o szczególnym znaczeniu archeologicznym
- 1.79** Granice terenów o szczególnym znaczeniu przyrodniczym
- 1.80** Granice terenów o szczególnym znaczeniu ekologicznym
- 1.81** Granice terenów o szczególnym znaczeniu historycznym
- 1.82** Granice terenów o szczególnym znaczeniu archeologicznym
- 1.83** Granice terenów o szczególnym znaczeniu przyrodniczym
- 1.84** Granice terenów o szczególnym znaczeniu ekologicznym
- 1.85** Granice terenów o szczególnym znaczeniu historycznym
- 1.86** Granice terenów o szczególnym znaczeniu archeologicznym
- 1.87** Granice terenów o szczególnym znaczeniu przyrodniczym
- 1.88** Granice terenów o szczególnym znaczeniu ekologicznym
- 1.89** Granice terenów o szczególnym znaczeniu historycznym
- 1.90** Granice terenów o szczególnym znaczeniu archeologicznym
- 1.91** Granice terenów o szczególnym znaczeniu przyrodniczym
- 1.92** Granice terenów o szczególnym znaczeniu ekologicznym
- 1.93** Granice terenów o szczególnym znaczeniu historycznym
- 1.94** Granice terenów o szczególnym znaczeniu archeologicznym
- 1.95** Granice terenów o szczególnym znaczeniu przyrodniczym
- 1.96** Granice terenów o szczególnym znaczeniu ekologicznym
- 1.97** Granice terenów o szczególnym znaczeniu historycznym
- 1.98** Granice terenów o szczególnym znaczeniu archeologicznym
- 1.99** Granice terenów o szczególnym znaczeniu przyrodniczym
- 2.00** Granice terenów o szczególnym znaczeniu ekologicznym



RADA MIEJSKA
38-480 RYMANÓW
woj. podkarpackie
tel. (0-13) 43-55-147

PRZEWODNICZĄCY
Rady Miejskiej w Rymanowie

Henryk Smolik

