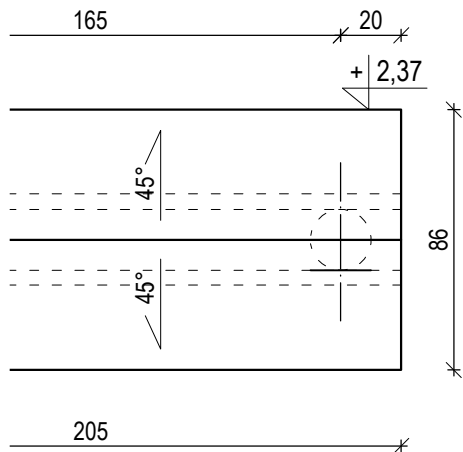


zut dachu

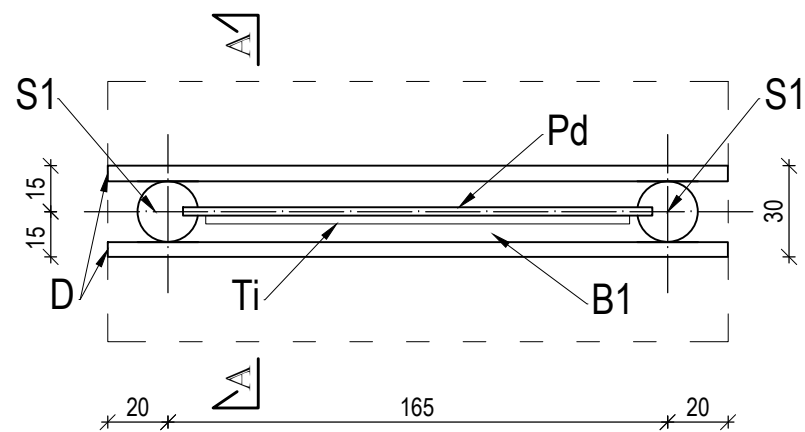


### Legenda:

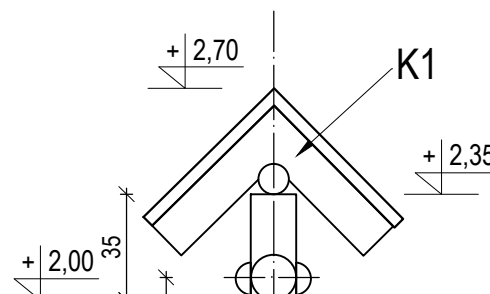
- A - Gont bitumiczny
- B1 - Belka Ø15 cm, L=205 cm
- S1 - Słup Ø15 cm, L=235 cm
- D - Ćwierćwałek Ø10 cm L=205 cm
- K1 - Krokiewka 7x14 cm
- Pd - Podstawa tablicy informacyjnej - płyta OSB 155x100x3 cm
- Ti - Tablica informacyjna - 140x90 cm

<b>ARPA PROJEKT</b> <b>A R P A P r o j e k t</b> ul. 3 Maja 55, 36-200 Brzozów			
Nazwa obiektu:	Budowa obiektów małej architektury w miejscu publicznym		
Inwestor:	Gmina Rymanów ul. Mitkowskiego 14a, 38-480 Rymanów		
Adres inwestycji:	Królik Polski, dz. 166	Branża: Architektura	
Treść rysunku:	TABLICA INFORMACYJNA		
	Nazwisko i Imię, specjalność i nr uprawnień	Podpis	Skala:
Projektował:	mgr inż. arch. Artur Ulbrych upr. budowlane w spec. architekt. bez ograniczeń Nr Rz/A-14/06		Nr. rys.
			Data: kwiecień 2022

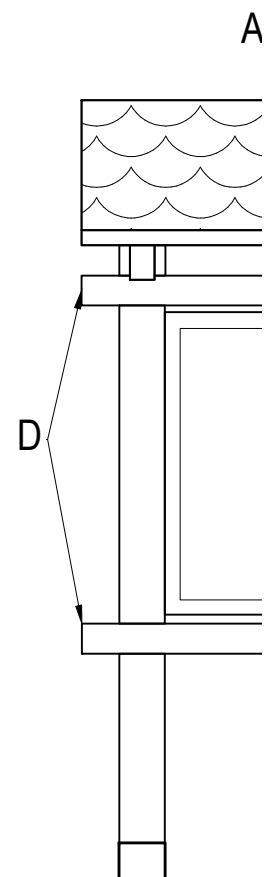
# Rzut



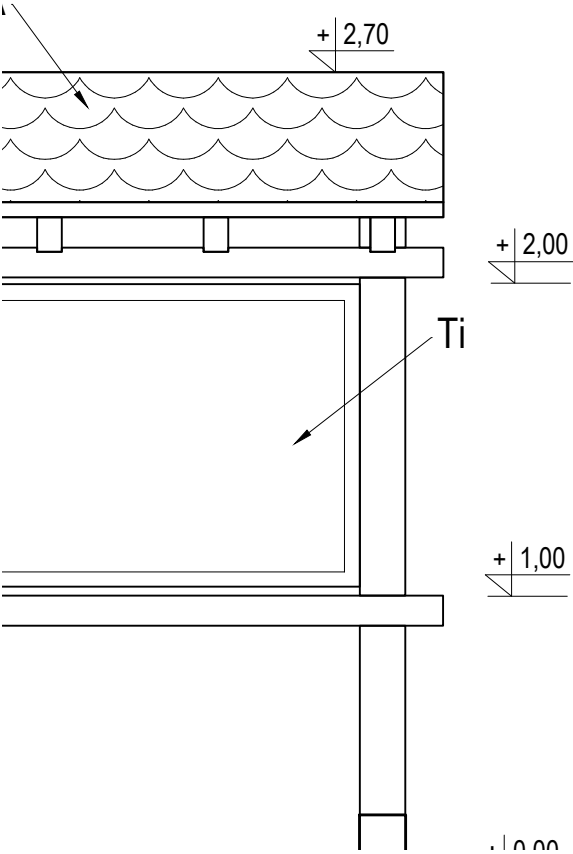
# Przekrój A - A



# Wid



ok z przodu



Widok boczny

