

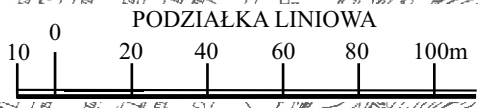
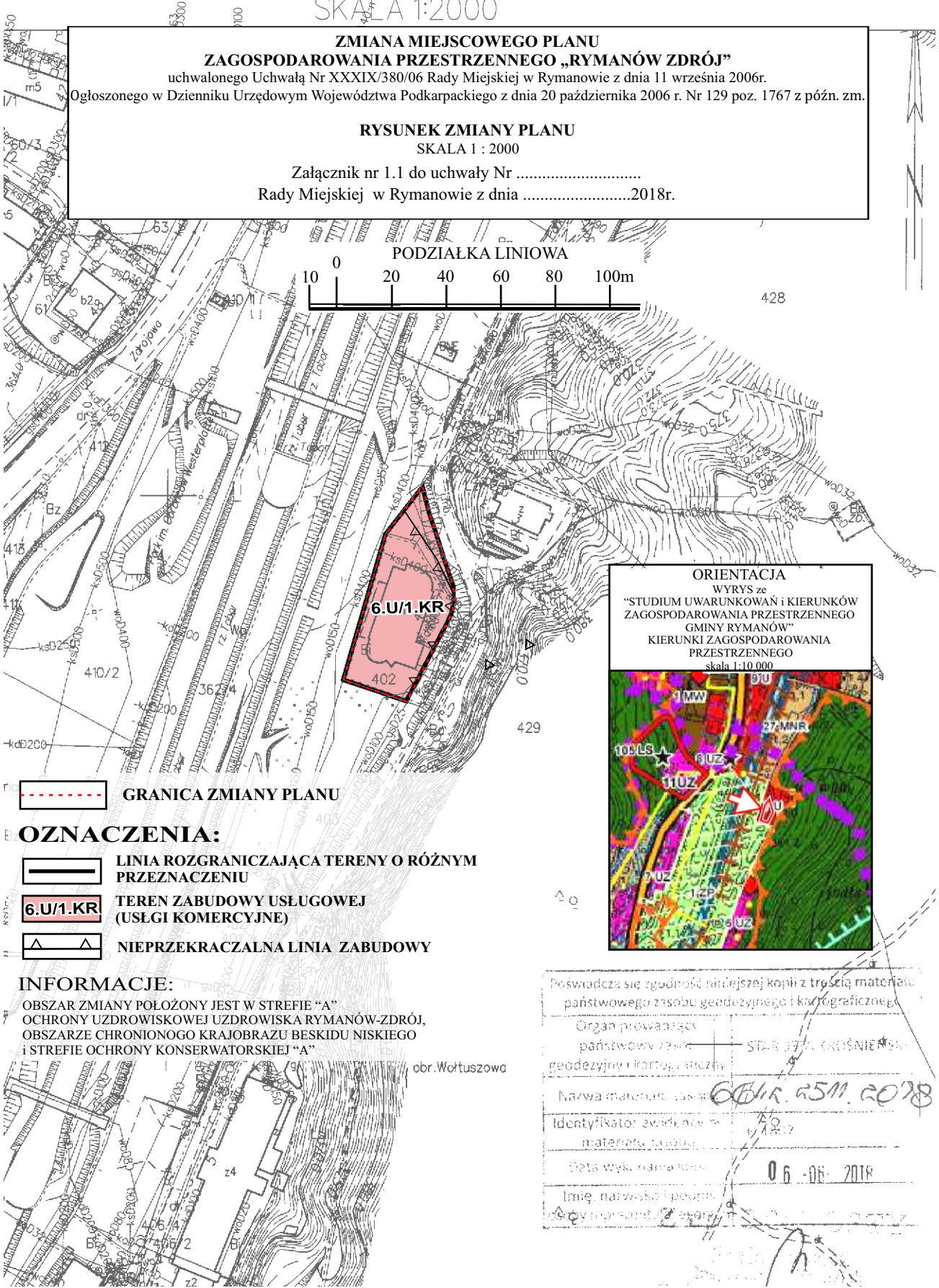
KOPIA MAPY ZASADNICZEJ
obr. Rymanów Zdrój 0014: dz. 402
Sekcje mapy: 7.114.28.24

SKALA 1:2000

**ZMIANA MIEJSCOWEGO PLANU
ZAGOSPODAROWANIA PRZESTRZENNEGO „RYMANÓW ZDRÓJ”**
uchwalonego Uchwałą Nr XXXIX/380/06 Rady Miejskiej w Rymanowie z dnia 11 września 2006r.
Ogłoszonego w Dzienniku Urzędowym Województwa Podkarpackiego z dnia 20 października 2006 r. Nr 129 poz. 1767 z późn. zm.

RYSUNEK ZMIANY PLANU
SKALA 1 : 2000

Załącznik nr 1.1 do uchwały Nr
Rady Miejskiej w Rymanowie z dnia2018r.



ORIENTACJA
WYRYS ze
“STUDIUM UWARUNKOWAŃ I KIERUNKÓW
ZAGOSPODAROWANIA PRZESTRZENNEGO
GMINY RYMANÓW”
KIERUNKI ZAGOSPODAROWANIA
PRZESTRZENNEGO
skala 1:10.000



- GRANICA ZMIANY PLANU**
- OZNACZENIA:**
- LINIA ROZGRANICZAJĄCA TERENY O RÓŻNYM PRZEZNACZENIU
 - TEREN ZABUDOWY USŁUGOWEJ (USŁGI KOMERCYJNE)
 - NIEPRZEKRACZALNA LINIA ZABUDOWY

INFORMACJE:
OBSZAR ZMIANY POŁOŻONY JEST W STREFIE “A”
OCHRONY UZDROWISKOWEJ UZDROWISKA RYMANÓW-ZDRÓJ,
OBSZARZE CHRONIONEGO KRAJOBRAZU BESKIDU NISKIEGO
i STREFIE OCHRONY KONSERWATORSKIEJ “A”

Pozwiedza się zgodność niniejszej kopii z treścią materiału państwowego zasobu geodezyjnego i kartograficznego	
Organ prowadzący państwowy zasob geodezyjny i kartograficzny	STAROSTA KRÓLEWIEC
Nazwa materiału	661R.25M.2018
Identyfikator ewidencyjny materiału geodezyjnego	402
Data wydania mapy	06-06-2018
Imię, nazwisko i podpis osoby upoważnionej	

obr. Wołtuszcowa