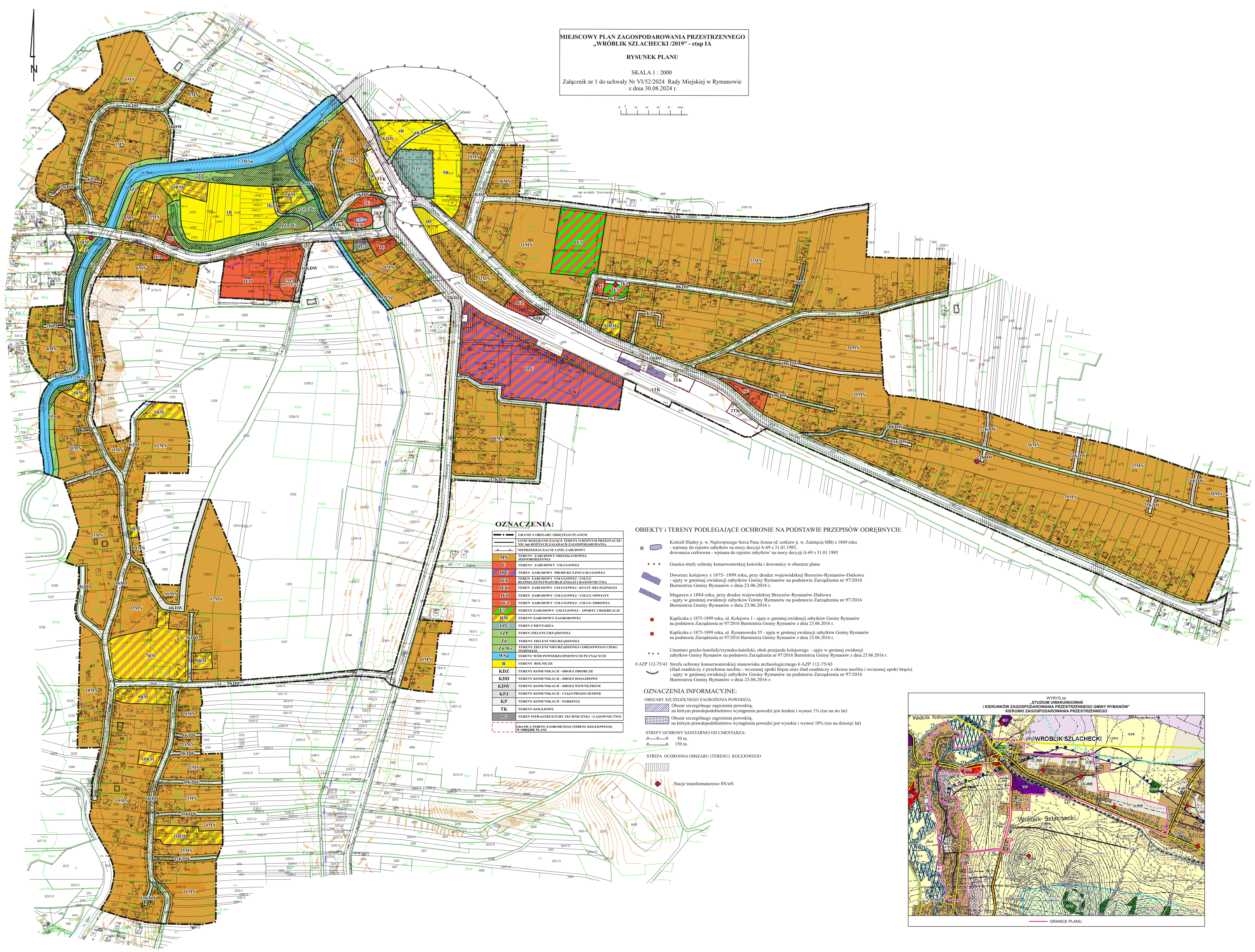
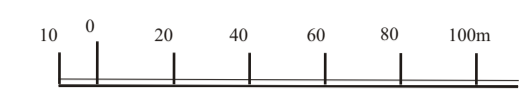


MIEJSCOWY PLAN ZAGOSPODAROWANIA PRZESTRZENNEGO
„WRÓBLIK SZLACHECKI /2019” - etap IA

RYSunEK PLANU

SKALA 1 : 2000
Załącznik nr 1 do uchwały Nr VI/52/2024 Rady Miejskiej w Rymanowie
z dnia 30.08.2024 r.



OZNACZENIA:

	GRANICA OBSZARU OBJĘTEGO PLANEM
	LINIE ROZGRANICZAJĄCE TERENY O RÓŻNYM PRZEZNACZENIU WYKAZANE W PLANIE ZAGOSPODAROWANIA PRZESTRZENNEGO
	NIEPRZEKAZALNE LINIE ZABUDOWY
	TERENY ZABUDOWY MIESZKANOWEJ
	TERENY ZABUDOWY USŁUGOWEJ
	TEREN ZABUDOWY PRODUKCYJNO-USŁUGOWEJ
	TEREN ZABUDOWY USŁUGOWEJ - USŁUG BEZPIECZEŃSTWA PUBLICZNEGO I KRAJOWISCTWA
	TEREN ZABUDOWY USŁUGOWEJ - KULTURY RELIGIJNEJ
	TEREN ZABUDOWY USŁUGOWEJ - USŁUG OŚWIATY
	TEREN ZABUDOWY USŁUGOWEJ - USŁUG ZDROWIA
	TERENY ZABUDOWY USŁUGOWEJ - SPORTU I REKREACJI
	TERENY ZABUDOWY ZAGROBOWEJ
	TEREN CMENTARZA
	TEREN ZIELENI URZĄDZONEJ
	TERENY ZIELENI NIEURZĄDZONEJ
	TERENY ZIELENI NIEURZĄDZONEJ OROSIWEGO CIĘKU WYDUBANEJ
	TERENY WÓD POWIERZCHNIOWYCH PLYNĄCYCH
	TERENY ROLNICZE
	TERENY KOMUNIKACJI - DRÓGI ZBIORCZE
	TERENY KOMUNIKACJI - DRÓGI DOJAZDOWE
	TERENY KOMUNIKACJI - DRÓGI WENETRZNE
	TERENY KOMUNIKACJI - CIĄGI PIESZO-JEZINE
	TERENY KOMUNIKACJI - PARKINGI
	TERENY KOLEJOWE
	TERENY INFRASTRUKTURY TECHNICZNEJ - GAZOWNICTWO
	GRANICA TERENU ZAMKNIĘTEGO (TERENU KOLEJOWEGO) W OBRĘBIE PLANU

OBIEKTY I TERENY PODLEGAJĄCE OCHRONIE NA PODSTAWIE PRZEPISÓW ODREBNYCH:

- Kościół filialny p. w. Najświętszego Serca Pana Jezusa (d. cerkiew p. w. Zaśnięcia MB) z 1869 roku - wpisany do rejestru zabytków na mocy decyzji A-69 z 31.01.1985, dewonika cerkiewna - wpisana do rejestru zabytków na mocy decyzji A-69 z 31.01.1985
- Granica strefy ochrony konserwatorskiej kościoła i dzwonnicy w obszarze planu
- Dworzec kolejowy z 1875-1899 roku, przy drodze wojewódzkiej Brzozów-Rymanów-Daliowa - ujęty w gminnej ewidencji zabytków Gminy Rymanów na podstawie Zarządzenia nr 97/2016 Burmistrza Gminy Rymanów z dnia 23.06.2016 r.
- Magazyn z 1884 roku, przy drodze wojewódzkiej Brzozów-Rymanów-Daliowa - ujęty w gminnej ewidencji zabytków Gminy Rymanów na podstawie Zarządzenia nr 97/2016 Burmistrza Gminy Rymanów z dnia 23.06.2016 r.
- Kapliczka z 1875-1899 roku, ul. Kolejowa 1 - ujęta w gminnej ewidencji zabytków Gminy Rymanów na podstawie Zarządzenia nr 97/2016 Burmistrza Gminy Rymanów z dnia 23.06.2016 r.
- Kapliczka z 1875-1899 roku, ul. Rymanowska 55 - ujęta w gminnej ewidencji zabytków Gminy Rymanów na podstawie Zarządzenia nr 97/2016 Burmistrza Gminy Rymanów z dnia 23.06.2016 r.
- Cmentarz grecko-katolicki/rzymsko-katolicki, obok przejazdu kolejowego - ujęty w gminnej ewidencji zabytków Gminy Rymanów na podstawie Zarządzenia nr 97/2016 Burmistrza Gminy Rymanów z dnia 23.06.2016 r.
- 6 AZP 112-75/43 Strefa ochrony konserwatorskiej stanowiska archeologicznego 6 AZP 112-75/43 (śląd osadniczy z przełomu neolitu - wczesnej epoki brązu oraz ślad osadniczy z okresu neolitu i wczesnej epoki brązu) - ujęty w gminnej ewidencji zabytków Gminy Rymanów na podstawie Zarządzenia nr 97/2016 Burmistrza Gminy Rymanów z dnia 23.06.2016 r.

OZNACZENIA INFORMACYJNE:

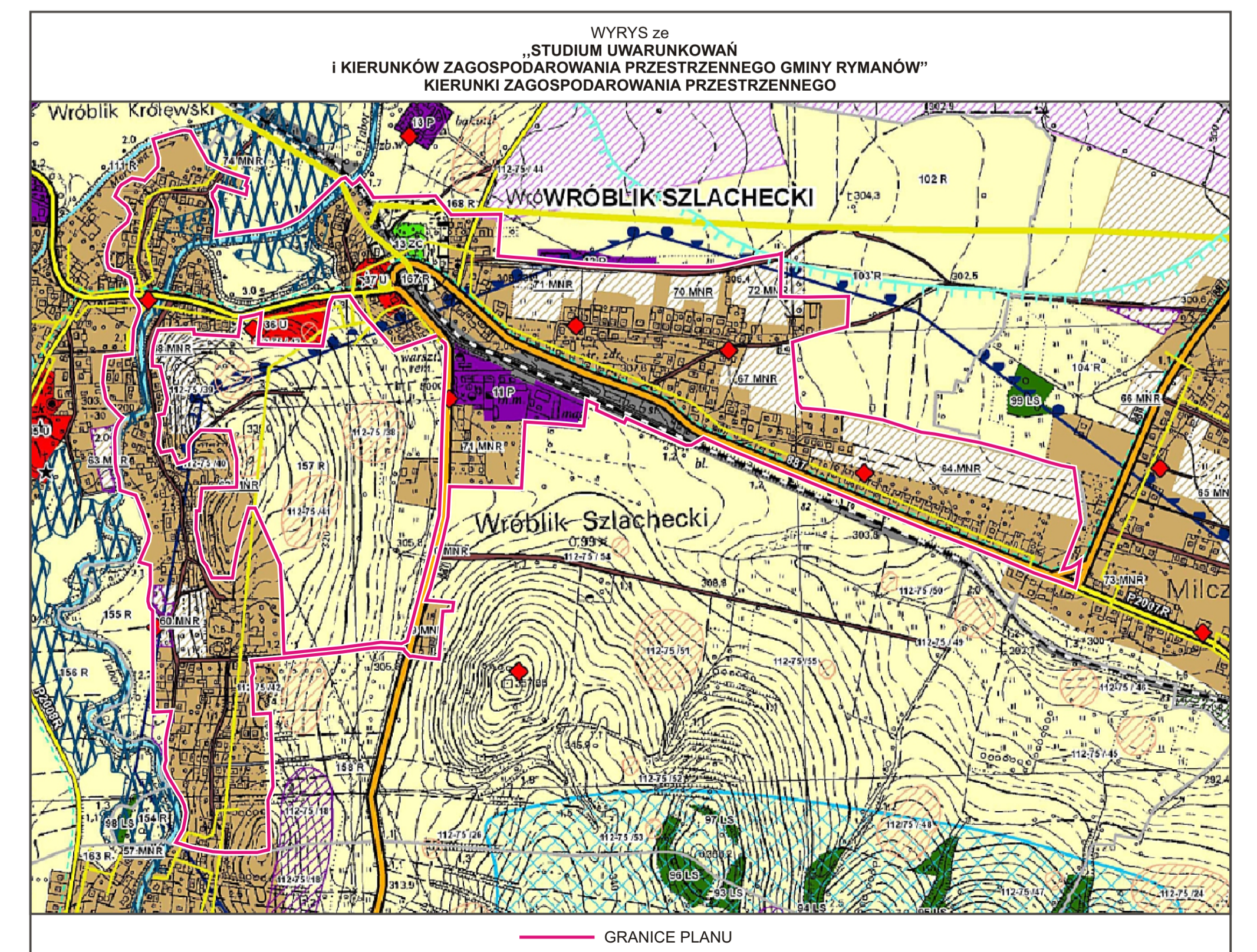
- OBSZARY SZCZEGÓLNEGO ZAGROŻENIA POWODZIĄ, na którym prawdopodobieństwo wystąpienia powodzi jest średnie i wynosi 1% (raz na sto lat)
- OBSZARY SZCZEGÓLNEGO ZAGROŻENIA POWODZIĄ, na którym prawdopodobieństwo wystąpienia powodzi jest wysokie i wynosi 10% (raz na dziesięć lat)

STREFY OCHRONY SANITARNEJ OD CMENTARZA:

- 50 m.
- 150 m.

STREFA OCHRONNA OBSZARU (TERENU) KOLEJOWEGO

- Stacje transformatorowe SN/nN



GRANICE PLANU