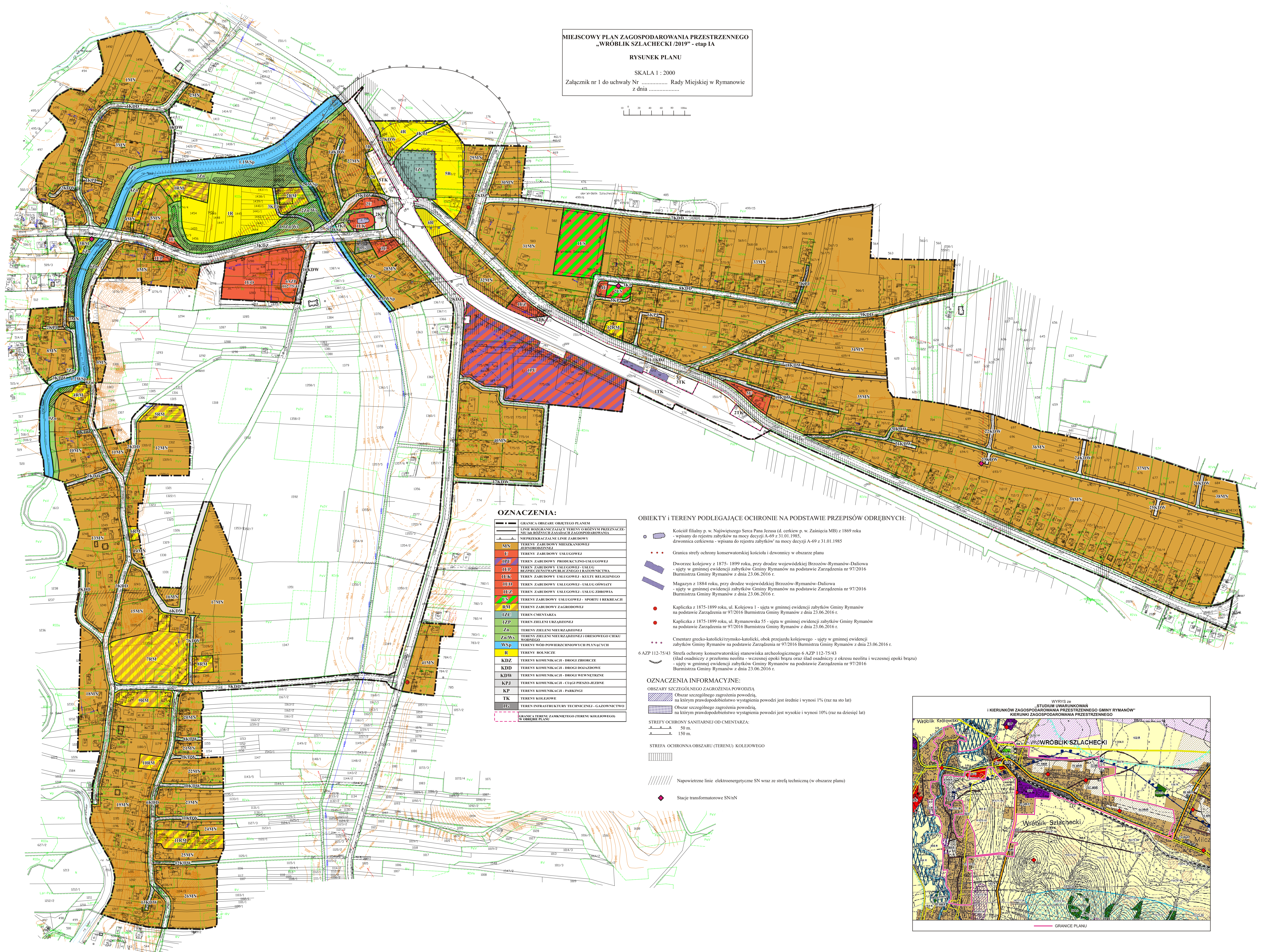
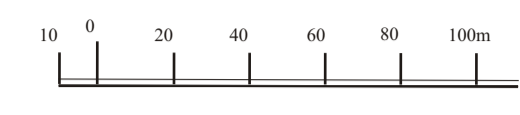


MIEJSCOWY PLAN ZAGOSPODAROWANIA PRZESTRZENNEGO
„WRÓBLIK SZLACHECKI /2019” - etap IA

RYSUNEK PLANU

SKALA 1 : 2000

Załącznik nr 1 do uchwały Nr Rady Miejskiej w Rymanowie
z dnia



OZNACZENIA:

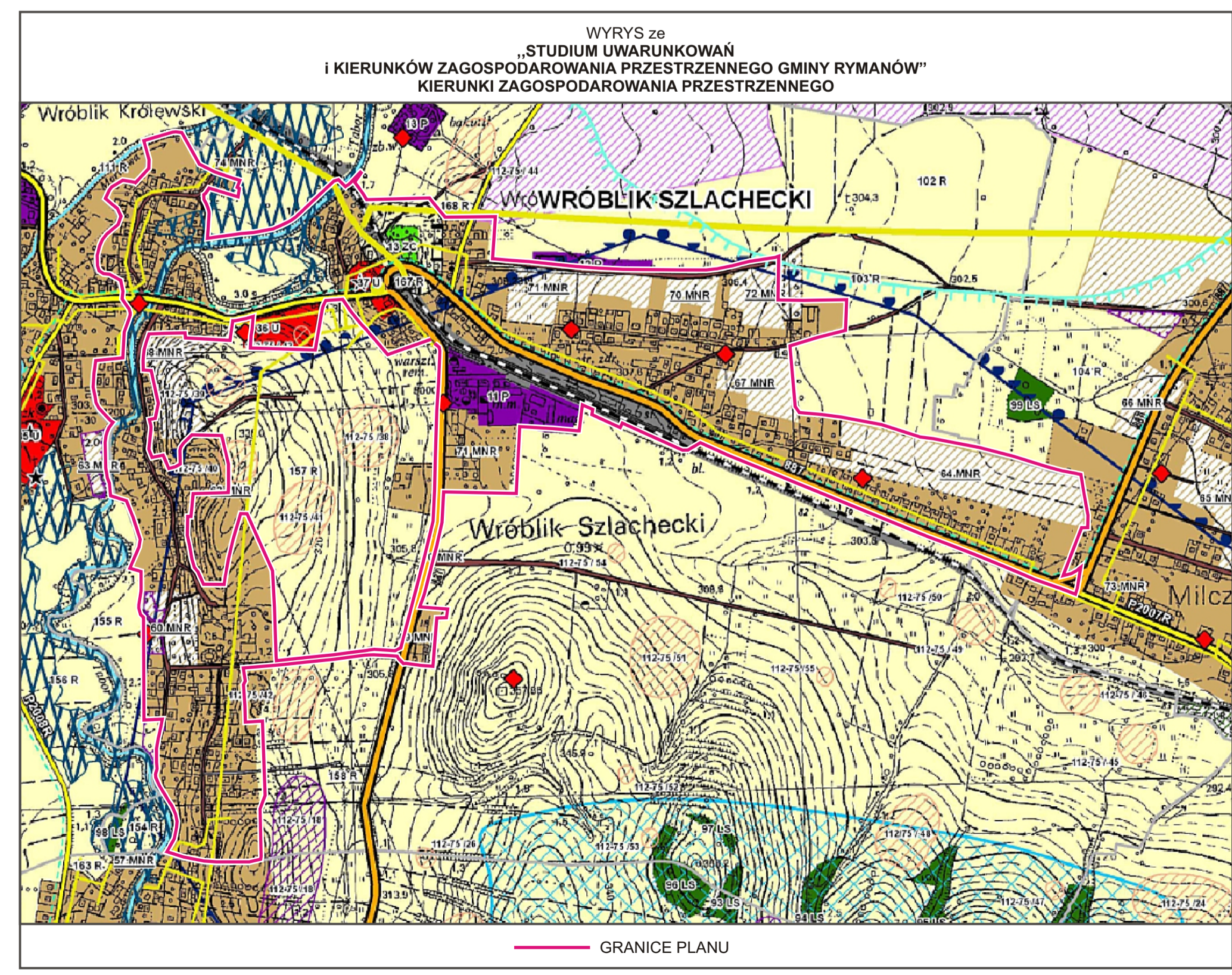
—	GRANICA OBSZARU OBJĘTEGO PLANEM
—	LINIE ROZGRANICZAJĄCE TERENY O RÓŻNYM PRZEZNACZENIU W RAMACH PLANU ZAGOSPODAROWANIA
—	NIERZECZYSTOŚĆ LINIE ZABUDOWY
MN	TERENY ZABUDOWY MIESZKANIOWEJ JEDNORODZINNEJ
U	TERENY ZABUDOWY USŁUGOWEJ
UP	TERENY ZABUDOWY PRODUKCYJNO-USŁUGOWEJ
UPP	TERENY ZABUDOWY USŁUGOWEJ - USŁUGI BEZPIECZEŃSTWA PUBLICZNEGO I OCHRONY ŚRODOWISKA
UK	TERENY ZABUDOWY USŁUGOWEJ - KULTURY RELIGIJNEJ
UO	TERENY ZABUDOWY USŁUGOWEJ - USŁUGI OŚWIATY
UZ	TERENY ZABUDOWY USŁUGOWEJ - USŁUGI ZDROWIA
US	TERENY ZABUDOWY USŁUGOWEJ - SPORTU I REKREACJI
RM	TERENY ZABUDOWY ZAGROBOWEJ
IZC	TERENY CMENTARZA
IZP	TERENY ZIELIENI URZĄDZONEJ
Zn	TERENY ZIELIENI NIEURZĄDZONEJ
ZwAs	TERENY ZIELIENI NIEURZĄDZONEJ I OROSIWEGO CIEKU WYBIEGŁEGO
WSp	TERENY WÓD POWIERZCHNIOWYCH PLYNĄCYCH
R	TERENY ROLNICZE
KDZ	TERENY KOMUNIKACJI - DROGI ZBIORCZE
KDD	TERENY KOMUNIKACJI - DROGI DOJAZDOWE
KDW	TERENY KOMUNIKACJI - DROGI WENETYZRNE
KPJ	TERENY KOMUNIKACJI - CIĄGI PIESZO-JEZDNE
KP	TERENY KOMUNIKACJI - PARKINGI
TK	TERENY KOLEJOWE
IG	TERENY INFRASTRUKTURY TECHNICZNEJ - GAZOWNICTWO
- - -	GRANICA TERENU ZAMKNIĘTEGO (TERENU KOLEJOWEGO) W OBRĘBIE PLANU

OBIEKTY I TERENY PODLEGAJĄCE OCHRONIE NA PODSTAWIE PRZEPISÓW ODREBYNYCH:

- Kościół filialny p. w. Najświętszego Serca Pana Jezusa (d. cerkiew p. w. Zaśnięcia MB) z 1869 roku - wpisany do rejestru zabytków na mocy decyzji A-69 z 31.01.1985, dzwonnica cerkiewna - wpisana do rejestru zabytków na mocy decyzji A-69 z 31.01.1985
- • • Granica strefy ochrony konserwatorskiej kościoła i dzwonnicy w obszarze planu
- Dworzec kolejowy z 1875-1899 roku, przy drodze wojewódzkiej Brzozów-Rymanów-Daliowa - ujęty w gminnej ewidencji zabytków Gminy Rymanów na podstawie Zarządzenia nr 97/2016 Burmistrza Gminy Rymanów z dnia 23.06.2016 r.
- Magazyn z 1884 roku, przy drodze wojewódzkiej Brzozów-Rymanów-Daliowa - ujęty w gminnej ewidencji zabytków Gminy Rymanów na podstawie Zarządzenia nr 97/2016 Burmistrza Gminy Rymanów z dnia 23.06.2016 r.
- Kapliczka z 1875-1899 roku, ul. Kolejowa 1 - ujęty w gminnej ewidencji zabytków Gminy Rymanów na podstawie Zarządzenia nr 97/2016 Burmistrza Gminy Rymanów z dnia 23.06.2016 r.
- Kapliczka z 1875-1899 roku, ul. Rymanowska 55 - ujęty w gminnej ewidencji zabytków Gminy Rymanów na podstawie Zarządzenia nr 97/2016 Burmistrza Gminy Rymanów z dnia 23.06.2016 r.
- • • Cmentarz grecko-katolicki/rymsko-katolicki, obok przejazdu kolejowego - ujęty w gminnej ewidencji zabytków Gminy Rymanów na podstawie Zarządzenia nr 97/2016 Burmistrza Gminy Rymanów z dnia 23.06.2016 r.
- 6 AZP 112-75/43 Strefa ochrony konserwatorskiej stanowiska archeologicznego 6 AZP 112-75/43 (śląd osadniczy z przełomu neolitu - wczesnej epoki brązu oraz śląd osadniczy z okresu neolitu i wczesnej epoki brązu) - ujęty w gminnej ewidencji zabytków Gminy Rymanów na podstawie Zarządzenia nr 97/2016 Burmistrza Gminy Rymanów z dnia 23.06.2016 r.

OZNACZENIA INFORMACYJNE:

- OBSZARY SZCZEGÓLNEGO ZAGROŻENIA POWODZIĄ
 - Obszar szczególnego zagrożenia powodzią, na którym prawdopodobieństwo wystąpienia powodzi jest średnie i wynosi 1% (raz na sto lat)
 - Obszar szczególnego zagrożenia powodzią, na którym prawdopodobieństwo wystąpienia powodzi jest wysokie i wynosi 10% (raz na dziesięć lat)
- STREFY OCHRONY SANITARNEJ OD CMENTARZA:
 - 50 m.
 - 150 m.
- STREFA OCHRONNA OBSZARU (TERENU) KOLEJOWEGO
- Napowietrzne linie elektroenergetyczne SN wraz ze strefą techniczną (w obszarze planu)
- Stacje transformatorowe SN/n



GRANICE PLANU