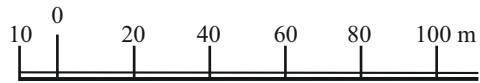


**ZMIANA MIEJSCOWEGO PLANU
ZAGOSPODAROWANIA PRZESTRZENNEGO
„RYMANÓW” - etap I**
uchwalonego Uchwałą Nr XL/387/06 Rady Miejskiej
w Rymanowie z dnia 25 października 2006 r.,
ogłoszonego w Dzienniku Urzędowym Województwa
Podkarpackiego z dnia 4 grudnia 2006, Nr 143, poz. 2147 z późn. zm.

CZĘŚĆ GRAFICZNA
SKALA 1 : 2000

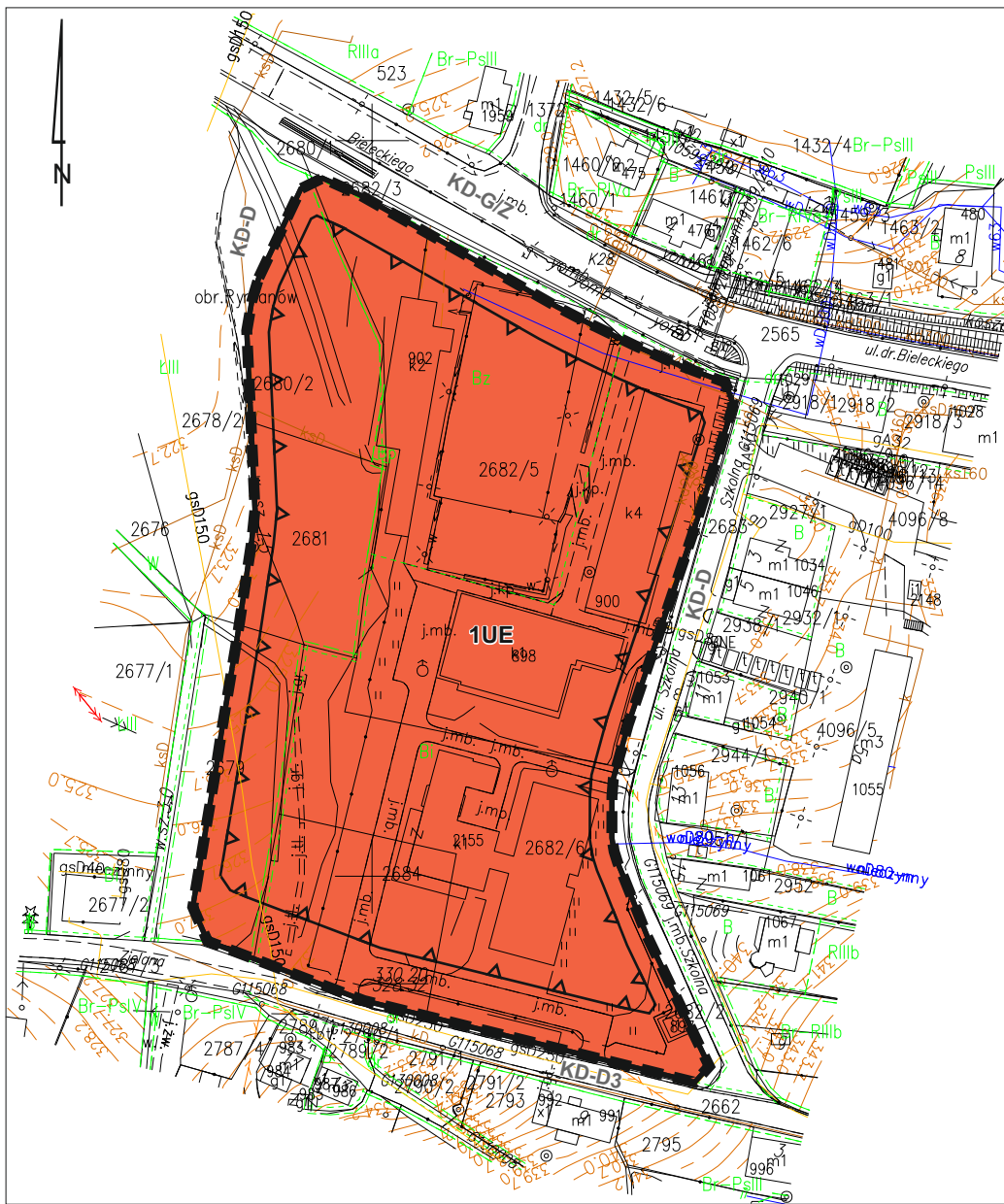
Załącznik nr 1 do uchwały
Rady Miejskiej w Rymanowie z dnia



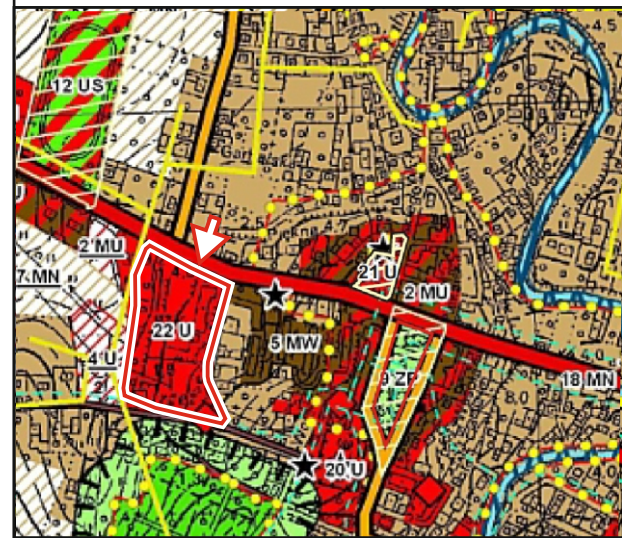
Układ współrzędnych 2000 STREFA 7

Źródło: Państwowy Zasób Geodezyjny i Kartograficzny - Starosta Krośnieński

Licencja nr GG.I.6642.930.2023.UN_1807_P



**WYRYS ze
STUDIUM UWARUNKWAŃ
i KIERUNKÓW
ZAGOSPODAROWANIA PRZESTRZENNEGO
GMINY RYMANÓW”
KIERUNKI
ZAGOSPODAROWANIA PRZESTRZENNEGO
skala 1: 10 000
(fragment rysunku jednolitego)**



GRANICA OBSZARU OBJĘTEGO ZMIANĄ PLANU

WYBRANE OZNACZENIA:

Tereny kontynuacji i uzupełnień zabudowy

- MN Zabudowa mieszkaniowa jednorodzinna
- MW Zabudowa mieszkaniowa wielorodzinna
- MU Zabudowa mieszkaniowo - usługowa
- U Zabudowa usługowa (w tym usługi publiczne)

Obiekty i obszary dziedzictwa kulturowego i zabytków

- Obiekty wpisane do rejestru zabytków nieruchomości województwa podkarpackiego
- Strefy konserwatorskie

Systemy komunikacji

- Droga krajowa nr 28, klasa tech. GP
- Drogi wojewódzkie, klasa tech. Z

OZNACZENIA ZMIANY PLANU:

- GRANICA ZMIANY PLANU
- LINIE ROZGRANICZAJĄCE TERENY O RÓŻNYM PRZEZNACZENIU LUB RÓŻNYCH ZASADACH ZAGOSPODAROWANIA
- NIEPRZEKRACZALNA LINIA ZABUDOWY
- 1UE TEREN USŁUG EDUKACJI

OZNACZENIA INFORMACYJNE:

KD-G/Z, KDD, KD-D3 PRZYLEGŁE DROGI W ZMIENIAMYM PLANIE