

Zarządzenie Nr 141/2012
Burmistrza Gminy Rymanów
z dnia 23.08.2012r.

w sprawie ogłoszenia wykazu lokalu użytkowego, przeznaczonego do oddania w najem na czas oznaczony do 3 lat położonego w Rymanowie Zdroju ul. Zdrojowa oraz w sprawie ustalenia ceny wywoławczej w II przetargu ustnym nieograniczonym na sprzedaż działek pod budownictwo jednorodzinne Kalwaria w Rymanowie.

Działając na podstawie art. 30 ust.2 pkt.3 ustawy z dnia 8 marca 1990r. o samorządzie gminnym (Dz. U. z 2001r. Nr 142 poz. 1591 z póź. zm.), art.35 ust.1 i 2, art. 37 ust.1, art.39 ust.1, art.67 ust.2 pkt.2 ustawy z dnia 21 sierpnia 1997r. o gospodarce nieruchomościami (Dz. U. z 2010 r. Nr 102 poz.651 z póź.zm.), § 3 ust.1 uchwały Nr VII/71/11 Rady Miejskiej w Rymanowie z dnia 29 marca 2011r. w sprawie określenia zasad wydzierżawiania i wynajmowania nieruchomości stanowiących własność Gminy Rymanów.

zarządzam, co następuje:

§ 1

Przeznacza się do oddania w najem lokal użytkowy wymieniony w wykazie stanowiącym załącznik Nr 1 do niniejszego zarządzenia.

§ 2

Obniża się cenę wywoławczą w II przetargu ustnym nieograniczonym na sprzedaż działek pod budownictwo jednorodzinne Kalwaria w Rymanowie do 35 zł za m² działki, słownie: trzydzieści pięć złotych za metr kwadratowy.

§ 3

Wykaz o którym mowa w § 1 podlega wywieszeniu na tablicy ogłoszeń w Urzędzie Gminy w Rymanowie ul. Mitkowskiego 14a, oraz umieszczeniu na stronie internetowej www.rymanow.pl na okres 21 dni od dnia 23.08.2012r. do 12.09.2012r.

§ 4

Wykonanie zarządzenia powierza się Kierownikowi Referatu Finansów i Gospodarki Mieniem Gminy Urzędu Gminy w Rymanowie.

§ 5

Zarządzenie wchodzi w życie z dniem podpisania.


BURMISTRZ GMINY
Wojciech Farbaniec

W y k a z
lokalu użytkowego położonego
w Rymanowie Zdroju ul. Zdrojowa 45
przeznaczonego do oddania w najem
na czas oznaczony do 3 lat.

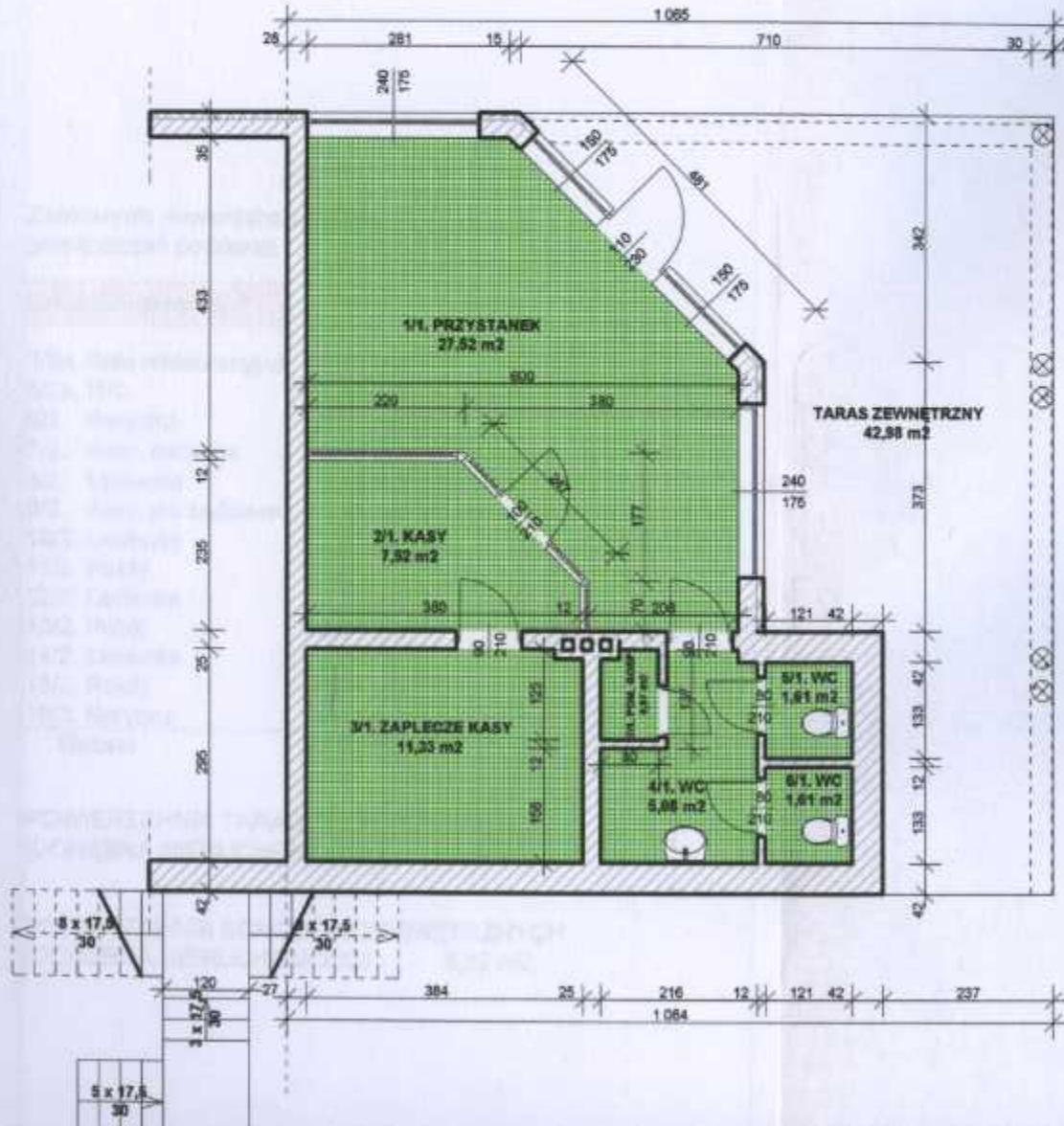
L.p.	Oznaczenie nieruchomości wg księgi wieczystej	Oznaczenie nieruchomości wg ewidencji gruntów	Opis nieruchomości	Przeznaczenie nieruchomości i sposób jej zagospodarowania	Wysokość opłat z tytułu najmu za 1 m ² pow. użytkowej w zł.	Termin zagospodarowania nieruchomości (okres najmu)
1	KS1K/000709 14/4	396/2	Część lokalu użytkowego nr 1 położonego w Rymanowie Zdroju przy ul. Zdrojowej 45 (poczekalnia autobusowa) o powierzchni użytkowej 18,85 m ² , składający się z dwóch pomieszczeń oznaczonych w rzucie parteru numerami 2/1 kasa -7,52 m ² 3/1 zaplecze kasy 11,33m ²	Oddanie w najem z przeznaczeniem na prowadzenie działalności gospodarczej (handlowej, usługowej) Dotychczas w lokalu znajdowało się Biuro Informacji Turystycznej. Pomieszczenie oznaczona nr 1/1, 4/1,Nr 5/1,Nr 6/1 wykorzystywane jako poczekalnia , toalety publiczne nie są przeznaczone do najmu.	18 zł + podatek VAT Najemca lokalu użytkowego zobowiązany jest do płacenia podatku od nieruchomości Stawka czynszu nie zawiera opłat za media .	Do 3 lat

Niniejszy wykaz wywieszono na tablicy ogłoszeń w Urzędzie Gminy Rymanów przy ul. Mitkowskiego 14a, oraz umieszczono na stronie internetowej www.rymanow.pl na okres 21 dni tj. od dnia 23.08.2012.do dnia 12.09.2012r.
Szczegółowych informacji dotyczących ww lokalu udziela Referat Finansów i Gospodarki Mieniem Gminy w Urzędzie Gminy w Rymanowie pok. Nr 8 tel. 013 43 57 952.

BURMISTRZ GMINY
Wojciech Turbaniec

PROJEKT PODZIAŁU BUDYNKU USŁUGOWEGO
położonego na dz. nr 396/2
w m-ci RYMANÓW ZDRÓJ

RZUT PARTERU



Zestawienie powierzchni użytkowej pomieszczeń parteru :

Lokal usługowy Nr 1 :

1/1. PRZYSTANEK	27,52 m ²
2/1. KASY	7,52 m ²
3/1. ZAPLECZE KASY	11,33 m ²
4/1. WC	5,08 m ²
5/1. WC	1,61 m ²
6/1. WC	1,61 m ²
7/1. POM. GOSPODARCZE	0,97 m ²
Razem :	55,64 m²

TARAS ZEWNĘTRZNY PRZYNALEŻNY DO LOKALU USŁUGOWEGO NR 1 : 42,98 m²

POWIERZCHNIA SCHODÓW ZEWNĘTRZNYCH (ODRĘBNA NIERUCHOMOŚĆ) : 8,22 m²